



# บันทึกข้อความ

ส่วนราชการ งานการเจ้าหน้าที่ สำนักปลัด องค์การบริหารส่วนตำบลท่างาม โทร. ๐ ๓๗๒๑ ๖๑๒๐

ที่ ปจ ๗๒๑๐๑/๖๐๕ วันที่ ๕ ธันวาคม ๒๕๖๘

เรื่อง รายงานผลการบริหารและพัฒนาทรัพยากรบุคคล ประจำปีงบประมาณ พ.ศ. ๒๕๖๘

เรียน นายองค์การบริหารส่วนตำบลท่างาม

## ๑. เรื่องเดิม

ตามที่ องค์การบริหารส่วนตำบลท่างาม ได้จัดทำแผนการบริหารและพัฒนาทรัพยากรบุคคล เพื่อให้การบริหารและพัฒนาทรัพยากรบุคคลเป็นไปอย่างมีระบบและต่อเนื่อง โดยได้ดำเนินการวางนโยบายหรือทิศทางของหน่วยงานเกี่ยวกับการบริหารและพัฒนาทรัพยากรบุคคลที่มีความโปร่งใส สอดคล้องกับการขับเคลื่อนภารกิจของหน่วยงานและทิศทางการปฏิรูปประเทศ มีวัตถุประสงค์ในการผลักดันให้เกิดการปรับปรุง พัฒนาและสร้างความโปร่งใสในการดำเนินการด้านทรัพยากรบุคคลของหน่วยงาน นั้น

## ๒. ข้อเท็จจริง

จากนโยบายดังกล่าว งานการเจ้าหน้าที่ได้ดำเนินการติดตามประเมินผลการดำเนินโครงการตามนโยบายที่วางไว้ เพื่อให้เป็นไปตามพระราชบัญญัติระเบียบบริหารงานบุคคลส่วนท้องถิ่น พ.ศ. ๒๕๔๒ พระราชบัญญัติข้อมูลข่าวสารของราชการ พ.ศ. ๒๕๔๐ พระราชกฤษฎีกาว่าด้วยหลักเกณฑ์และวิธีการบริหารกิจการบ้านเมืองที่ดี พ.ศ. ๒๕๔๖ รongรับภารกิจตามแผนการปฏิรูปประเทศและยุทธศาสตร์ชาติ ๒๐ ปี (พ.ศ. ๒๕๖๑ - ๒๕๘๐) รวมทั้งให้สอดคล้องกับการประเมินคุณธรรมและความโปร่งใสในการดำเนินงานของหน่วยงานภาครัฐ (Integrity and Transparency Assessment : ITA)

## ๓. ขั้ระเบียบ/กฎหมาย

๑. พระราชบัญญัติระเบียบบริหารงานบุคคลส่วนท้องถิ่น พ.ศ. ๒๕๔๒
๒. พระราชบัญญัติข้อมูลข่าวสารของราชการ พ.ศ. ๒๕๔๐
๓. พระราชกฤษฎีกาว่าด้วยหลักเกณฑ์และวิธีการบริหารกิจการบ้านเมืองที่ดี พ.ศ. ๒๕๔๖

## ๔. ข้อเสนอ/ข้อพิจารณา

งานการเจ้าหน้าที่ ขอรายงานผลการบริหารและพัฒนาทรัพยากรบุคคล ประจำปีงบประมาณ พ.ศ. ๒๕๖๘ เพื่อใช้เป็นข้อมูลการประเมินคุณธรรมและความโปร่งใสในการดำเนินงานของหน่วยงานภาครัฐ (Integrity and Transparency Assessment : ITA) ต่อไป

จึงเรียนมาเพื่อโปรดพิจารณา

(นางฐิติรัศม์ สารรัตน์)

นักทรัพยากรบุคคลชำนาญการ

/ ความเห็นหัวหน้า...

ความเห็นหัวหน้าฝ่ายบริหารงานทั่วไป

โปรดพิจารณาดีกับกรณีของพี่เคอร์ของพี่ไป

Obst.

(นายบรรเดช เสสุตา)

หัวหน้าฝ่ายบริหารงานทั่วไป

ความเห็นหัวหน้าสำนักปลัด อบต.

โปรดพิจารณา



(นางสาวสุพรรณษา อากาศ)

หัวหน้าสำนักปลัด อบต.

ความเห็นปลัดองค์การบริหารส่วนตำบลท่างาม

จำเอก



(รัตนาโชติ จำรุง)


ปลัดองค์การบริหารส่วนตำบลท่างาม

ความเห็นนายกองค์การบริหารส่วนตำบลท่างาม

เห็นชอบ

ไม่เห็นชอบ เพราะ .....

จำเอก



(รัตนาโชติ จำรุง)

ปลัดองค์การบริหารส่วนตำบลท่างาม ปฏิบัติหน้าที่

นายกองค์การบริหารส่วนตำบลท่างาม

แบบรายงานผลการบริหารและพัฒนาทรัพยากรบุคคล ประจำปีงบประมาณ พ.ศ. ๒๕๖๘  
องค์การบริหารส่วนตำบลท่างาม

แบบรายงานผลด้านการบริหารทรัพยากรบุคคล

ลำดับ	โครงการ/กิจการ	ผลการดำเนินการ	งบประมาณ (บาท)	ระยะเวลาในการดำเนินการ				หน่วยงานที่รับผิดชอบ
				ไตรมาส ๑	ไตรมาส ๒	ไตรมาส ๓	ไตรมาส ๔	
๑	การปรับปรุงแผนอัตรากำลัง ๓ ปี	จำนวนบุคลากรที่สอดคล้องกับค่างานและปริมาณงานที่เกิดขึ้นจริงในปีงบประมาณ พ.ศ. ๒๕๖๘ จำนวนทั้งหมด ๕๗ อัตรา	ไม่ใช้งบประมาณ	←→				- ทุกสำนัก/กอง
๒	การสรรหาบุคลากร							
	- สรรหาบุคลากรพนักงานจ้างตามภารกิจ ตำแหน่ง ผู้ดูแลเด็ก (พนักงานจ้างตามภารกิจ ประเภทผู้มีทักษะ) จำนวน ๑ อัตรา	เพื่อให้การดำเนินการเป็นไปตามแผนอัตรากำลัง ๓ ปี ประจำปีงบประมาณ พ.ศ. ๒๕๖๗ - ๒๕๖๙ ขององค์การบริหารส่วนตำบลท่างามเป็นไปด้วยความเรียบร้อย	๙,๕๐๐ (๑๑๒,๘๐๐)	←→				- กองการศึกษา ศาสนา และวัฒนธรรม
	- สรรหาบุคลากรพนักงานจ้างทั่วไป ตำแหน่ง คนงาน จำนวน ๑ อัตรา	เพื่อให้การดำเนินการเป็นไปตามแผนอัตรากำลัง ๓ ปี ประจำปีงบประมาณ พ.ศ. ๒๕๖๗ - ๒๕๖๙ ขององค์การบริหารส่วนตำบลท่างามเป็นไปด้วยความเรียบร้อย	๙,๐๐๐ (๑๐๘,๐๐๐)	←→				- กองช่าง
๓	การโอนย้าย							
	- นายเมธิน ศรียุบล ตำแหน่ง นายช่างโยธา ระดับชำนาญงาน เลขที่ตำแหน่ง ๓๐-๓-๐๕-๔๗๐๑-๐๐๑ โอนไปดำรงตำแหน่ง นายช่างโยธา ระดับชำนาญงาน สังกัดกองช่าง องค์การบริหารส่วนตำบลไม้เค็ด อำเภอเมืองปราจีนบุรี จังหวัดปราจีนบุรี	จำนวน ๑ อัตรา	ไม่ใช้งบประมาณ	←→				- กองช่าง
	- นายบรรเดช เสสุตา ตำแหน่งนักทรัพยากรบุคคล ระดับชำนาญการ เลขที่ตำแหน่ง ๓๐-๓-๐๑-๓๑๐๒-๐๐๑ โอนไปดำรงตำแหน่ง หัวหน้าฝ่ายบริหารงานทั่วไป (นักบริหารงานทั่วไป ระดับต้น) สังกัดสำนักปลัด องค์การบริหารส่วนตำบลท่าตุม อำเภอศรีมหาโพธิ์ จังหวัดปราจีนบุรี	จำนวน ๑ อัตรา	ไม่ใช้งบประมาณ		←→			- สำนักปลัด อบต.

ลำดับ	โครงการ/กิจการ	ผลการดำเนินการ	งบประมาณ (บาท)	ระยะเวลาในการดำเนินการ				หน่วยงานที่รับผิดชอบ
				ไตรมาส ๑	ไตรมาส ๒	ไตรมาส ๓	ไตรมาส ๔	
๔	การรับโอน							
	- นายบวรเดช เสสุตา ตำแหน่ง หัวหน้าฝ่ายบริหารงานทั่วไป (นักบริหารงานทั่วไป ระดับต้น) เลขที่ตำแหน่ง ๓๐-๓-๐๑-๒๑๐๑-๐๐๔ สังกัดสำนักปลัด องค์การบริหารส่วนตำบลท่าตูม โอนไปดำรงตำแหน่ง หัวหน้าฝ่ายบริหารงานทั่วไป (นักบริหารงานทั่วไป ระดับต้น) สังกัดสำนักปลัด องค์การบริหารส่วนตำบลท่าตูม อำเภอเมืองปราจีนบุรี จังหวัดปราจีนบุรี	จำนวน ๑ อัตรา	ไม่ใช้งบประมาณ				↔	- สำนักปลัด อบต.
๕	การประเมินผลการปฏิบัติงาน							
	การประเมินประสิทธิภาพและประสิทธิผลการปฏิบัติงาน ครั้งที่ ๑ ประจำปีงบประมาณ ๒๕๖๘ (ครึ่งปีแรก)	พนักงานส่วนตำบล จำนวน ๑๓ อัตรา ลูกจ้างประจำ จำนวน ๑ อัตรา พนักงานจ้างตามภารกิจ จำนวน ๑๓ อัตรา พนักงานจ้างทั่วไป จำนวน ๑๔ อัตรา	ไม่ใช้งบประมาณ	↔				- ทุกสำนัก/กอง
	การประเมินประสิทธิภาพและประสิทธิผลการปฏิบัติงาน ครั้งที่ ๒ ประจำปีงบประมาณ ๒๕๖๘ (ครึ่งปีหลัง)	พนักงานส่วนตำบล จำนวน ๑๓ อัตรา ลูกจ้างประจำ จำนวน ๑ อัตรา พนักงานจ้างตามภารกิจ จำนวน ๑๓ อัตรา พนักงานจ้างทั่วไป จำนวน ๑๔ อัตรา	ไม่ใช้งบประมาณ			↔		- ทุกสำนัก/กอง
๖	ระบบการบริหารอัตรากำลังในระบบบุคลากรท้องถิ่นแห่งชาติ (LHR)	มีการบันทึกข้อมูลเป็นปัจจุบัน	ไม่ใช้งบประมาณ	↔				- สำนักปลัด อบต.
๗	การเกษียณอายุ							
	นางวรรณิ วงษ์พาศกลาง ประเภท พนักงานจ้างตามภารกิจ ปฏิบัติหน้าที่ในตำแหน่ง ผู้ดูแลเด็ก (ศพด.)	มีระยะเวลาการจ้าง ตามสัญญาจ้าง ที่ ๑๓/๒๕๖๖ ตั้งแต่วันที่ ๑ ตุลาคม ๒๕๖๖ ถึงวันที่ ๑๗ ธันวาคม ๒๕๖๗ รวมเป็นเวลา ๑ ปี ๒ เดือน ๑๗ วัน	ไม่ใช้งบประมาณ	↔				- กองการศึกษา ศาสนา และวัฒนธรรม
	นางทองใบ ต่อแต้ม ประเภท พนักงานจ้างตามภารกิจ ปฏิบัติหน้าที่ในตำแหน่ง ผู้ดูแลเด็ก (ศพด.)	มีระยะเวลาการจ้าง ตามสัญญาจ้าง ที่ ๑๒/๒๕๖๖ ตั้งแต่วันที่ ๑ ตุลาคม ๒๕๖๖ ถึงวันที่ ๒๐ มีนาคม ๒๕๖๘ รวมเป็นเวลา ๑ ปี ๕ เดือน ๑๙ วัน	ไม่ใช้งบประมาณ		↔			- กองการศึกษา ศาสนา และวัฒนธรรม
๘	การลาออก							
	นายจักรพันธ์ เขียมจิตร ประเภท พนักงานจ้างทั่วไป ปฏิบัติหน้าที่ในตำแหน่ง คนสวน มีความประสงค์ขอลาออกจากราชการเนื่องจาก ประกอบอาชีพอื่น ตั้งแต่วันที่ ๑ ตุลาคม ๒๕๖๗		ไม่ใช้งบประมาณ	↔				- สำนักปลัด

ลำดับ	โครงการ/กิจการ	ผลการดำเนินการ	งบประมาณ (บาท)	ระยะเวลาในการดำเนินการ				หน่วยงานที่รับผิดชอบ
				ไตรมาส ๑	ไตรมาส ๒	ไตรมาส ๓	ไตรมาส ๔	
๙	การเลื่อนขึ้นเงินเดือนพนักงานส่วนตำบล (เฉพาะราย)							
	๑. นางสาวสุพรรณษา อากาศ ตำแหน่ง หัวหน้าสำนักปลัด	การปรับเงินเดือนเพิ่มขึ้นตามคุณวุฒิ (๑ พฤษภาคม ๒๕๖๘) จำนวน ๙ ราย	๑๑,๒๑๐			↔		- สำนักปลัด
	๒. นางสาวปิยรัตน์ อยู่สุขสุวรรณ ตำแหน่ง นักวิเคราะห์นโยบายและแผน					↔		- สำนักปลัด
	๓. นางสาวดารณี เอื้ออารี ตำแหน่ง นักพัฒนาชุมชน					↔		- สำนักปลัด
	๔. นายภรินทร์ วงศ์จินดา ตำแหน่ง นิติกร					↔		- สำนักปลัด
	๕. นางสาวณปภัช หอมจันทร์ ตำแหน่ง นักจัดการงานทั่วไป					↔		- สำนักปลัด
	๖. นางธนิภานต์ กองสี ตำแหน่ง นักวิชาการศึกษา					↔		- กองการศึกษาฯ
	๗. นายวีรศักดิ์ สืบเหม ตำแหน่ง นักวิชาการพัสดุ					↔		- กองคลัง
	๘. นายสุพงษ์ สายสุด ตำแหน่ง นักวิชาการตรวจสอบภายใน					↔		- หน่วยตรวจสอบภายใน
	๑๐. นายอนุศิษฐ์ เรืองศรี ตำแหน่ง จพง.ป้องกันและบรรเทาสาธารณภัย					↔		- สำนักปลัด
๑๐	การเลื่อนขึ้นเงินเดือนพนักงานส่วนตำบล (๑ เมษายน ๒๕๖๘ - ๓๐ กันยายน ๒๕๖๘)							
	๑. จำเกรตธนโชติ จำรูญ ตำแหน่ง ปลัด อบต.ท่างาม	การเลื่อนขึ้นเงินเดือน (๑ เมษายน ๒๕๖๘ - ๓๐ กันยายน ๒๕๖๘) จำนวน ๑๔ ราย	๑๕,๔๘๐			↔		- สำนักปลัด
	๒. นายปริญญา พึ่งรอด ตำแหน่ง ผู้อำนวยการกองช่าง					↔		- กองช่าง
	๓. นางกัญญา พิมพ์งษ์ ตำแหน่ง ผู้อำนวยการกองคลัง					↔		- กองคลัง
	๔. นางสาวสุพรรณษา อากาศ ตำแหน่ง หัวหน้าสำนักปลัด					↔		- สำนักปลัด
	๕. นายบรรเดช เสสุตา ตำแหน่ง หัวหน้าฝ่ายบริหารงานทั่วไป					↔		- สำนักปลัด
	๖. นางสาวปิยรัตน์ อยู่สุขสุวรรณ ตำแหน่ง นักวิเคราะห์นโยบายและแผน					↔		- สำนักปลัด
	๗. นางสาวดารณี เอื้ออารี ตำแหน่ง นักพัฒนาชุมชน					↔		- สำนักปลัด
	๘. นายภรินทร์ วงศ์จินดา ตำแหน่ง นิติกร					↔		- สำนักปลัด
	๙. นางสาวณปภัช หอมจันทร์ ตำแหน่ง นักจัดการงานทั่วไป					↔		- สำนักปลัด
	๑๐. นางธนิภานต์ กองสี ตำแหน่ง นักวิชาการศึกษา					↔		- กองการศึกษาฯ
	๑๑. นายวีรศักดิ์ สืบเหม ตำแหน่ง นักวิชาการพัสดุ					↔		- กองคลัง

ลำดับ	โครงการ/กิจการ	ผลการดำเนินการ	งบประมาณ (บาท)	ระยะเวลาในการดำเนินการ				หน่วยงานที่รับผิดชอบ
				ไตรมาส ๑	ไตรมาส ๒	ไตรมาส ๓	ไตรมาส ๔	
	๑๒. นายสุวพงษ์ สายสุด ตำแหน่ง นักวิชาการตรวจสอบภายใน						↔	- หน่วยตรวจสอบภายใน
	๑๓. นางสุพรรณิ อัครศรี ตำแหน่ง เจ้าพนักงานธุรการ						↔	- สำนักปลัด
	๑๔. นายอนุศิษฐ์ เรืองศรี ตำแหน่ง จพง.ป้องกันและบรรเทาสาธารณภัย						↔	- สำนักปลัด
๑๑	การเลื่อนขั้นเงินเดือนลูกจ้างประจำ (๑ เมษายน ๒๕๖๘ - ๓๐ กันยายน ๒๕๖๘)							
	๑. นางอโนมา บุญชม ตำแหน่ง นักวิชาการเงินและบัญชี		๑,๗๑๔				↔	- กองคลัง
๑๒	การเลื่อนค่าตอบแทนเงินเดือนพนักงานจ้างตามภารกิจ ประจำปีงบประมาณ พ.ศ. ๒๕๖๘							
	๑. นางสาวศรินธร บัวศรีจันทร์ ตำแหน่ง ผู้ช่วยนักวิเคราะห์นโยบายและแผน	การเลื่อนค่าตอบแทนเงินเดือนพนักงานจ้างตามภารกิจ ประจำปีงบประมาณ พ.ศ. ๒๕๖๘	๗,๔๒๒				↔	- สำนักปลัด
	๒. นางสาวเรวดี โฉมงาม ตำแหน่ง ผู้ช่วยนักทรัพยากรบุคคล						↔	- สำนักปลัด
	๓. นายมานะชัย แก้วบุตดี ตำแหน่ง พนักงานขับเครื่องจักรกลขนาดเบา						↔	- สำนักปลัด
	๔. นางสาวนิตยา สำเนียงเสนาะ ตำแหน่ง ผู้ช่วยเจ้าพนักงานจัดเก็บรายได้						↔	- กองคลัง
	๕. นางสาวธิดิณีภู่ สมมาตร ตำแหน่ง ผู้ช่วยเจ้าพนักงานพัสดุ						↔	- กองคลัง
	๖. นายพิชิต กล้าสงคราม ตำแหน่ง ผู้ช่วยนายช่างโยธา						↔	- กองช่าง
	๗. นางสาวสุนันท์ พึ่งสม ตำแหน่ง ผู้ช่วยเจ้าพนักงานธุรการ						↔	- กองช่าง
	๘. นายปริญญา พัดงาม ตำแหน่ง ผู้ช่วยนายช่างไฟฟ้า						↔	- กองช่าง
	๙. นายจตุรงค์ พลชู ตำแหน่ง พนักงานขับเครื่องจักรกลขนาดเบา						↔	- กองสาธารณสุขฯ
	๑๐. นางนงค์เยาว์ อินทรพิทักษ์ ตำแหน่ง ผู้ช่วยครูผู้ช่วย						↔	- กองการศึกษาฯ
	๑๑. นางสุชาดา นวลจันทร์ ตำแหน่ง ผู้ดูแลเด็ก						↔	- กองการศึกษาฯ
	๑๒. นางสุชาดา บุญโต ตำแหน่ง ผู้ดูแลเด็ก						↔	- กองการศึกษาฯ
	๑๓. นายวิสุทธิ์ เชื้อสุข ตำแหน่ง ผู้ช่วยเจ้าพนักงานธุรการ						↔	- กองการศึกษาฯ

ลำดับ	โครงการ/กิจการ	ผลการดำเนินการ	งบประมาณ (บาท)	ระยะเวลาในการดำเนินการ				หน่วยงานที่รับผิดชอบ
				ไตรมาส ๑	ไตรมาส ๒	ไตรมาส ๓	ไตรมาส ๔	
๑๓	การเลื่อนระดับตำแหน่ง							
	๑. นางสาวณภัช หอมจันทร์ ตำแหน่ง นักจัดการงานทั่วไป ระดับปฏิบัติการ เลื่อนระดับเป็น ตำแหน่งนักจัดการงานทั่วไป ระดับชำนาญการ	การปรับเลื่อนระดับ	ไม่ใช้งบประมาณ				↔	- สำนักปลัด
	๒. นางสุพรรณิ อัครศรี ตำแหน่ง เจ้าพนักงานธุรการ ระดับปฏิบัติงาน เลื่อนระดับเป็น ตำแหน่ง เจ้าพนักงานธุรการ ระดับชำนาญงาน	การปรับเลื่อนระดับ	ไม่ใช้งบประมาณ	↔				- สำนักปลัด
	๓. นางกัญญา พิมพ์ษ์ ตำแหน่ง ผู้อำนวยการกองคลัง (นักบริหารงานคลัง ระดับต้น เป็นระดับกลาง)	การปรับเลื่อนระดับ	ไม่ใช้งบประมาณ				↔	- กองคลัง
๑๔	ปรับปรุงโครงสร้างส่วนราชการ							
	๑. ปรับปรุงโครงสร้างส่วนราชการ กำหนดส่วนราชการ ระดับต้น สังกัด กองคลัง จำนวน ๒ กลุ่มงาน ได้แก่ (๑) กลุ่มงานการเงินและบัญชี (๒) กลุ่มงานพัสดุและทรัพย์สิน	เพื่อให้การปฏิบัติงานของกองคลัง สอดคล้องกับปริมาณงานที่ต้องใช้ความรู้ความสามารถที่เพิ่มขึ้นจากเดิม เพื่อประโยชน์แก่ทางราชการ ให้สามารถดำเนินงานได้รวดเร็ว	ไม่ใช้งบประมาณ				↔	- กองคลัง
	๒. ปรับปรุงโครงสร้างส่วนราชการ กำหนดตำแหน่งหัวหน้าฝ่ายบริหารงานทั่วไป (นักบริหารงานทั่วไป ระดับต้น)	เพื่อให้การบริหารจัดการภารกิจในสำนักปลัด องค์การบริหารส่วนตำบลท่างาม เป็นไปด้วยความเรียบร้อย และเป็นประโยชน์ต่อทางราชการ	ไม่ใช้งบประมาณ				↔	- สำนักปลัด
๑๕	การต่อสัญญาจ้าง (พนักงานจ้างทั่วไป)							
	๑. นายสนั่น สถิตย์ ตำแหน่ง ภารโรง						↔	- สำนักปลัด
	๒. นายวิรัช จิตรภักดี ตำแหน่ง พนักงานขับรถยนต์						↔	- สำนักปลัด
	๓. นายสมประสงค์ ม่วงสังข์ ตำแหน่ง พนักงานขับเครื่องจักรกลขนาดเบา						↔	- สำนักปลัด
	๔. นายจุธาวัฒน์ ไชยโอสถ ตำแหน่ง พนักงานดับเพลิง						↔	- สำนักปลัด
	๕. นางสาวกฤตพร ชันเคน ตำแหน่ง คนงาน						↔	- กองคลัง
	๖. นายวิฑู ห่องแขง ตำแหน่ง พนักงานขับเครื่องจักรกลขนาดเบา						↔	- กองสาธารณสุข

ตัวรับ	โครงการ/กิจการ	ผลการดำเนินการ	งบประมาณ (บาท)	ระยะเวลาในการดำเนินการ				หน่วยงานที่รับผิดชอบ	
				ไตรมาส ๑	ไตรมาส ๒	ไตรมาส ๓	ไตรมาส ๔		
	๗. นายอนุพงษ์ คงเหล็ก ตำแหน่ง คณงานประจำรถขยะ						↔	- กองสาธารณสุขฯ	
	๘. นายปกาศิต วงษ์นิ่ม ตำแหน่ง คณงานประจำรถขยะ						↔	- กองสาธารณสุขฯ	
	๙. นายทิวากร อากาศ ตำแหน่ง คณงานประจำรถขยะ						↔	- กองสาธารณสุขฯ	
	๑๐. นายมงคล เขาวะนะ ตำแหน่ง คณงานประจำรถขยะ						↔	- กองสาธารณสุขฯ	
	๑๑. นายทิวากร อากาศ ตำแหน่ง คณงานประจำรถขยะ						↔	- กองสาธารณสุขฯ	
	๑๒. นายศิษฐ์ ขจร ตำแหน่ง คณงานประจำรถขยะ						↔	- กองสาธารณสุขฯ	
	๑๓. นายวีระศักดิ์ พูลประสาท ตำแหน่ง คณงานประจำรถขยะ						↔	- กองสาธารณสุขฯ	
	๑๔. นางสาวยุพาพร ปราณีย์ ตำแหน่ง ผู้ดูแลเด็ก						↔	- กองการศึกษาฯ	
๑๖	การขอย้ายเปลี่ยนสังกัดส่วนงานราชการ								
	๑. นางสุพรรณิ อัครศรี เลขที่ตำแหน่ง ๓๐-๓-๐๑-๔๑๐๑-๐๐๑ สังกัดสำนักปลัด องค์การบริหารส่วนตำบลท่าม่วง ขอย้ายเปลี่ยน สังกัดส่วนราชการจากตำแหน่ง เจ้าพนักงานธุรการ ระดับชำนาญงาน สังกัดสำนักปลัด ไปดำรงตำแหน่งเจ้าพนักงานธุรการ ระดับชำนาญ งาน สังกัดกองสาธารณสุข และสิ่งแวดล้อม	การขอย้ายเปลี่ยนสังกัดส่วนงานราชการ	ไม่ใช้งบประมาณ					↔	- กองสาธารณสุขฯ

แบบรายงานผลการบริหารและพัฒนาทรัพยากรบุคคล ประจำปีงบประมาณ พ.ศ.๒๕๖๘

องค์การบริหารส่วนตำบลท่างาม

แบบรายงานผลด้านการพัฒนาทรัพยากรบุคคล

ลำดับ	โครงการ/กิจกรรม	ผลการดำเนินการ	งบประมาณ (บาท)	ระยะเวลาในการดำเนินการ				หน่วยงานที่รับผิดชอบ
				ไตรมาส ๑	ไตรมาส ๒	ไตรมาส ๓	ไตรมาส ๔	
๑	โครงการเฉลิมพระเกียรติพระบาทสมเด็จพระเจ้าอยู่หัว “เนื่องในโอกาสพระราชพิธีมหามงคล เฉลิมพระชนมพรรษา ๖ รอบ ๒๘ กรกฎาคม ๒๕๖๗” กิจกรรมร่วมรับเสด็จในพระราชพิธี เสด็จพระราชดำเนินถวายผ้าพระกฐิน โดยขบวนพยุหยาตราทางชลมารค ณ ท่าปรีดิพนมยงค์ ในวันอาทิตย์ที่ ๒๗ ตุลาคม ๒๕๖๗	๓๘ คน	๑๐,๙๓๐.-	↔				- สำนักปลัด องค์การบริหาร ส่วนตำบลท่างาม (งานการ เจ้าหน้าที่)
๒	โครงการฝึกอบรมเพิ่มประสิทธิภาพการปฏิบัติงานของผู้บริหาร พนักงานส่วนตำบล พนักงานจ้าง สมาชิกสภาฯ กำนัน ผู้ใหญ่บ้าน ผู้ช่วยผู้ใหญ่บ้าน ผู้แทนประชาคม ผู้แทนชุมชน ในพื้นที่ตำบลท่างาม ประจำปีงบประมาณ พ.ศ. ๒๕๖๘	๘๐ คน	๔๙๐,๐๕๐.-	↔				- สำนักปลัด องค์การบริหาร ส่วนตำบลท่างาม (งานการ เจ้าหน้าที่)
๓	ฝึกอบรมโครงการอบรมสัมมนาเชิงปฏิบัติการ เพื่อเพิ่มประสิทธิภาพการจัดทำคำของบประมาณเงินอุดหนุนเฉพาะกิจผ่านระบบ SOLA และเตรียมความพร้อมองค์การบริหารส่วนตำบลในการเป็นหน่วยรับงบประมาณตามพระราชบัญญัติวิธีการงบประมาณ พ.ศ. ๒๕๖๑ วันที่ ๑๖ - ๑๘ กันยายน ๒๕๖๗ ณ โรงแรมรอยัลริเวอร์ เขตบางพลัด กรุงเทพมหานคร จำนวน ๔ คน  ๑. นางสาวสุพรรณษา อากาศ ๒. นางสาวปิยรัตน์ อยู่สุขสุวรรณ ๓. นางสาวดารณี เอื้ออารี ๔. นางสาวเรวดี โฉมงาม	จำนวน ๔ คน	๒๔,๐๐๐.-	↔				- สำนักปลัด, กองช่าง

ลำดับ	โครงการ/กิจการ	ผลการดำเนินการ	งบประมาณ (บาท)	ระยะเวลาในการดำเนินการ				หน่วยงานที่ รับผิดชอบ
				ไตรมาส ๑	ไตรมาส ๒	ไตรมาส ๓	ไตรมาส ๔	
๔	ฝึกอบรมโครงการราคากลางงานก่อสร้างและการใช้ AI ช่วยจัดทำราคากลาง” รุ่นที่ ๑๒ วันที่ ๒๑ - ๒๓ มกราคม ๒๕๖๙ ณ โรงแรม ลองบีช ชะอำ จังหวัดเพชรบุรี จำนวน ๑ คน  ๑. นายปริญญา พึ่งรอด	จำนวน ๑ คน	๕,๐๐๐.-		↔			- กองช่าง
๕	ฝึกอบรมโครงการเชิงปฏิบัติการ ระบบศูนย์บริการ ข้อมูลบุคลากรท้องถิ่นแห่งชาติ ประจำปี พ.ศ.๒๕๖๘ วันที่ ๒๗ - ๒๙ มีนาคม ๒๕๖๘ ณ โรงแรมสีตารีรีสอร์ท อำเภอเมืองนครนายก จังหวัดนครนายก จำนวน ๒ คน  ๑. นางสาวสุพรรณษา อากาศ ๒. นางสาวสุนันท์ พึ่งสม	จำนวน ๒ คน	๑๐,๖๐๐.-		↔			- สำนักปลัด
๖	ฝึกอบรมโครงการฝึกอบรมหลักสูตรกฎหมายปกครอง ระหว่างวันที่ ๙ - ๑๓ มิถุนายน ๒๕๖๘ ณ โรงแรม ทีเค. พาเลซ แอนด์ คอนเวนชั่น ถนนแจ้งวัฒนะ กรุงเทพมหานคร จำนวน ๑ คน  ๑. นายภรินทร์ วงศ์จินดา	จำนวน ๑ คน	๘,๙๐๐.-			↔		- สำนักปลัด
๗	ฝึกอบรมโครงการขยายผลวิทยากรเพื่อทำหน้าที่ผู้ ถ่ายทอดความรู้เกี่ยวกับประวัติศาสตร์ ชาติไทย ประจำท้องถิ่นระดับองค์กรปกครองส่วน ท้องถิ่น (ครู ข) ประจำปี ๒๕๖๘ ในระหว่างวันที่ ๒๕ - ๒๗ เมษายน ๒๕๖๘ ณ โรงแรมทวาราวดี ตำบลท่าตูม อำเภอศรีมหาโพธิ์ จังหวัดปราจีนบุรี จำนวน ๑ คน  ๑. นางธนิภานต์ กองสี	จำนวน ๑ คน	ไม่ใช้งบประมาณ		↔			- กองการศึกษาฯ

ลำดับ	โครงการ/กิจการ	ผลการดำเนินการ	งบประมาณ (บาท)	ระยะเวลาในการดำเนินการ				หน่วยงานที่รับผิดชอบ
				ไตรมาส ๑	ไตรมาส ๒	ไตรมาส ๓	ไตรมาส ๔	
๘	ฝึกอบรมโครงการหลักสูตรมาตรฐานวิชาชีพด้านการจัดซื้อจัดจ้างและการบริหารพัสดุภาครัฐด้วยอิเล็กทรอนิกส์ ประจำปี ๒๕๖๘ ในวันที่ ๓ พฤษภาคม ๒๕๖๘ ณ มหาวิทยาลัยสวนดุสิต ถนนราชสีมา กรุงเทพมหานคร จำนวน ๑ คน ๑. นายวีรศักดิ์ สืบเหม	จำนวน ๑ คน	ไม่ใช้งบประมาณ			↔		- กองคลัง
๙	ฝึกอบรมโครงการด้านการสำรวจ ออกแบบ เขียนแบบ และประมาณราคางานทางและสะพาน รุ่นที่ ๓/๒๕๖๘ ระหว่างวันที่ ๒๕-๒๗ มิถุนายน ๒๕๖๘ ณ มหาวิทยาลัยบูรพา ตำบลแสนสุข อำเภอเมืองชลบุรี จังหวัดชลบุรี จำนวน ๒ คน ๑. นายปริญญา พึ่งรอด ๒. นายพิชิต กล้าสงคราม	จำนวน ๒ คน	ไม่ใช้งบประมาณ			↔		- กองช่าง
๑๐	ฝึกอบรมโครงการเชิงปฏิบัติการเพื่อเตรียมความพร้อมบุคลากรขององค์การบริหารส่วนตำบลสำหรับการจัดการเลือกตั้งสมาชิกสภาองค์การบริหารส่วนตำบล และนายกองค์การบริหารส่วนตำบลในปี พ.ศ.๒๕๖๙ ระหว่างวันที่ ๑๐ - ๑๒ กันยายน ๒๕๖๘ ณ โรงแรมเฮลท์แลนด์ รีสอร์ท แอนด์ สปา อำเภอบางละมุง จังหวัดชลบุรี จำนวน ๒ คน ๑. นางสาวสุพรรณษา อากาศ ๒. นายบรรเดช เสสุตา	จำนวน ๒ คน	๙,๘๐๐.-				↔	- สำนักปลัด

ลำดับ	โครงการ/กิจกรรม	ผลการดำเนินการ	งบประมาณ (บาท)	ระยะเวลาในการดำเนินการ				หน่วยงานที่รับผิดชอบ
				ไตรมาส ๑	ไตรมาส ๒	ไตรมาส ๓	ไตรมาส ๔	
๑๑	<p>ฝึกอบรมโครงการจัดทำแผนพัฒนาทางการศึกษา องค์การบริหารส่วนจังหวัดปราจีนบุรี ประจำปี งบประมาณ พ.ศ.๒๕๖๘ ระหว่างวันที่ ๒๐ - ๒๑ สิงหาคม ๒๕๖๘ ณ โรงแรมแคนทารี ๓๐๔ ปราจีนบุรี ตำบลท่าตูม อำเภอศรีมหาโพธิ จังหวัดปราจีนบุรี จำนวน ๒ คน</p> <p>๑. นางธนิกานต์ กองสี ๒. นายวิสุทธิ์ เชื้อสุข</p>	จำนวน ๒ คน	ไม่ใช้งบประมาณ				↔	- กองการศึกษาฯ

๘. กรอบอัตรากำลัง ๓ ปี ประจำปีงบประมาณ พ.ศ. ๒๕๖๗ - ๒๕๖๙ (ฉบับปรับปรุงครั้งที่ ๔)  
ขององค์การบริหารส่วนตำบลท่างาม อำเภอเมืองปราจีนบุรี จังหวัดปราจีนบุรี


ส่วนราชการ	กรอบ อัตรากำลัง เดิม	อัตราตำแหน่งที่คาดว่าจะ จะต้องใช้ในช่วงระยะเวลา ๓ ปีข้างหน้า			เพิ่ม/ลด			หมายเหตุ
		๒๕๖๗	๒๕๖๘	๒๕๖๙	๒๕๖๗	๒๕๖๘	๒๕๖๙	
ปลัดองค์การบริหารส่วนตำบล (นักบริหารงานท้องถิ่น ระดับกลาง)	๑	๑	๑	๑	-	-	-	
<b>สำนักปลัด อบต. (๐๑)</b>								
หัวหน้าสำนักปลัด อบต. (นักบริหารงานทั่วไป ระดับต้น)	๑	๑	๑	๑	-	-	-	
นักทรัพยากรบุคคล ชพ.	๑	๑	๑	๑	-	-	-	ปรับลดระดับ
นักวิเคราะห์นโยบายและแผน ปก./ชก.	๑	๑	๑	๑	-	-	-	
นักพัฒนาชุมชน ปก./ชก.	๑	๑	๑	๑	-	-	-	
นักจัดการงานทั่วไป ปก./ชก.	๑	๑	๑	๑	-	-	-	
นิติกร ปก./ชก.	๑	๑	๑	๑	-	-	-	
เจ้าพนักงานธุรการ ปง./ชง.	๑	๑	๑	๑	-	-	-	
เจ้าพนักงานป้องกันฯ ปง./ชง.	๑	๑	๑	๑	-	-	-	
<b>พนักงานจ้างตามภารกิจ</b>								
ผู้ช่วยนักวิเคราะห์นโยบายและแผน	๑	๑	๑	๑	-	-	-	
ผู้ช่วยนักทรัพยากรบุคคล	-	๑	๑	๑	+๑	-	-	
พนักงานขับเครื่องจักรกลขนาดเบา (ทั๊กซะ)	๑	๑	๑	๑	-	-	-	
<b>พนักงานจ้างทั่วไป</b>								
พนักงานขับเครื่องจักรกลขนาดเบา	-	๑	๑	๑	+๑	-	-	
พนักงานดับเพลิง	-	๑	๑	๑	+๑	-	-	
ภารโรง	๑	๑	๑	๑	-	-	-	
พนักงานขับรถยนต์	๑	๑	๑	๑	-	-	-	
คนสวน	๑	๑	๑	๑	-	-๑	-	ยุบเลิก
<b>กองคลัง (๐๔)</b>								
ผู้อำนวยการกองคลัง (นักบริหารงานการคลัง ระดับต้น)	๑	๑	๑	๑	-	-	-	
นักวิชาการพัสดุ ปก./ชก.	๑	๑	๑	๑	-	-	-	
เจ้าพนักงานจัดเก็บรายได้ ปง./ชง.	๑	๑	๑	๑	-	-	-	ว่างเดิม
เจ้าพนักงานการเงินและบัญชี ปง./ชง.	๑	๑	๑	๑	-	-	-	ว่างเดิม
<b>ลูกจ้างประจำ</b>								
นักวิชาการเงินและบัญชี (กลุ่ม ส.๓)	๑	๑	๑	๑	-	-	-	
<b>พนักงานจ้างตามภารกิจ</b>								
ผู้ช่วยเจ้าพนักงานจัดเก็บรายได้	๑	๑	๑	๑	-	-	-	
ผู้ช่วยเจ้าพนักงานพัสดุ	๑	๑	๑	๑	-	-	-	
<b>พนักงานจ้างทั่วไป</b>								
คนงาน	๑	๑	๑	๑	-	-	-	

๘. กรอบอัตรากำลัง ๓ ปี ประจำปีงบประมาณ พ.ศ. ๒๕๖๗ - ๒๕๖๙ (ฉบับปรับปรุงครั้งที่ ๔)  
ขององค์การบริหารส่วนตำบลท่างาม อำเภอเมืองปราจีนบุรี จังหวัดปราจีนบุรี (ต่อ)

ส่วนราชการ	กรอบ อัตร กำลัง เดิม	อัตราตำแหน่งที่คาดว่าจะต้องใช้ในช่วงระยะเวลา ๓ ปีข้างหน้า			เพิ่ม/ลด			หมายเหตุ
		๒๕๖๗	๒๕๖๘	๒๕๖๙	๒๕๖๗	๒๕๖๘	๒๕๖๙	
<b>กองช่าง (๐๕)</b>								
ผู้อำนวยการกองช่าง (นักบริหารงานช่าง ระดับต้น)	๑	๑	๑	๑	-	-	-	
นายช่างโยธา ปง./ชง.	๑	๑	๑	๑	-	-	-	
พนักงานจ้างตามภารกิจ								
ผู้ช่วยเจ้าพนักงานธุรการ	๑	๑	๑	๑	-	-	-	
ผู้ช่วยนายช่างโยธา	๑	๑	๑	๑	-	-	-	
ผู้ช่วยนายช่างไฟฟ้า	๑	๑	๑	๑	-	-	-	
พนักงานจ้างทั่วไป								
พนักงานขับเครื่องจักรกลขนาดเบา	๑	๑	๑	๑	-	-	-	
คนงาน	-	-	๑	๑	-	+๑	-	
<b>กองสาธารณสุขและสิ่งแวดล้อม (๐๖)</b>								
ผู้อำนวยการกองสาธารณสุขและสิ่งแวดล้อม (นักบริหารงานสาธารณสุข ระดับต้น)	๑	๑	๑	๑	-	-	-	ว่างเดิม
นักวิชาการสาธารณสุข ปก./ชก.	๑	๑	๑	๑	-	-	-	ว่างเดิม
เจ้าพนักงานธุรการ ปง./ชง.	-	๑	๑	๑	+๑	-๑	-	ยุบเลิก
พนักงานจ้างตามภารกิจ								
พนักงานขับเครื่องจักรกลขนาดเบา (ทัชชะ)	๑	๑	๑	๑	-	-	-	
พนักงานจ้างทั่วไป								
พนักงานขับเครื่องจักรกลขนาดเบา	๑	๑	๑	๑	-	-	-	
คนงานประจำรถขยะ	๖	๖	๖	๖	-	-	-	
<b>กองการศึกษา ศาสนาและวัฒนธรรม (๐๘)</b>								
ผู้อำนวยการกองการศึกษา ฯ (นักบริหารงานการศึกษา ระดับต้น)	๑	๑	๑	๑	-	-	-	ว่างเดิม
นักวิชาการศึกษา ปก./ชก.	๑	๑	๑	๑	-	-	-	
พนักงานจ้างตามภารกิจ								
ผู้ช่วยเจ้าพนักงานธุรการ	๑	๑	๑	๑	-	-	-	
ศูนย์พัฒนาเด็กเล็ก อบต.ท่างาม								
ผู้อำนวยการศูนย์พัฒนาเด็กเล็ก	-	๑	๑	๑	+๑	-	-	ว่างเดิม
ครู	๑	๑	๑	๑	-	-	-	ว่างเดิม
พนักงานจ้างทั่วไป								
ผู้ดูแลเด็ก	๑	๑	๑	๑	-	-	-	
ศูนย์พัฒนาเด็กเล็กวัดเสียบ								
ผู้อำนวยการศูนย์พัฒนาเด็กเล็ก	-	๑	๑	๑	+๑	-	-	ว่างเดิม
พนักงานจ้างตามภารกิจ								
ผู้ช่วยครูผู้ช่วย	๑	๑	๑	๑	-	-	-	
ผู้ดูแลเด็ก (ทัชชะ)	๑	๑	๑	๑	-	-	-	

๘. กรอบอัตรากำลัง ๓ ปี ประจำปีงบประมาณ พ.ศ. ๒๕๖๗ – ๒๕๖๙ (ฉบับปรับปรุงครั้งที่ ๔)  
ขององค์การบริหารส่วนตำบลท่างาม อำเภอเมืองปราจีนบุรี จังหวัดปราจีนบุรี (ต่อ)

ส่วนราชการ	กรอบ อัตรากำลัง เดิม	อัตราตำแหน่งที่คาดว่าจะ ต้องใช้ในช่วงระยะเวลา ๓ ปีข้างหน้า			เพิ่ม/ลด			หมายเหตุ
		๒๕๖๗	๒๕๖๘	๒๕๖๙	๒๕๖๗	๒๕๖๘	๒๕๖๙	
<b>กองการศึกษา ศาสนาและวัฒนธรรม (๐๘)</b>								
ศูนย์พัฒนาเด็กเล็กกวระเวทย์โกวิท ผู้อำนวยการศูนย์พัฒนาเด็กเล็ก พนักงานจ้างตามภารกิจ ผู้ดูแลเด็ก (ทักษะ)	- ๒	๑ ๒	๑ ๒	๑ ๒	+๑ -	- -	- -	ว่างเดิม
<b>หน่วยตรวจสอบภายใน (๑๒)</b>								
พนักงานส่วนตำบล นักวิชาการตรวจสอบภายใน ปก./ชก.	๑	๑	๑	๑	-	-	-	
<b>รวม</b>	<b>๔๘</b>	<b>๕๕</b>	<b>๕๖</b>	<b>๕๖</b>	<b>+๗</b>	<b>+๑ - ๒</b>	<b>-</b>	

ลงชื่อ  ผู้กรอกข้อมูล  
(นายบรรเดช เสสุตา)  
นักทรัพยากรบุคคลชำนาญการ

ลงชื่อ เจ้าเอก  ผู้รับรองข้อมูล  
(รัตนโชติ จำรูญ)  
ปลัดองค์การบริหารส่วนตำบลท่างาม

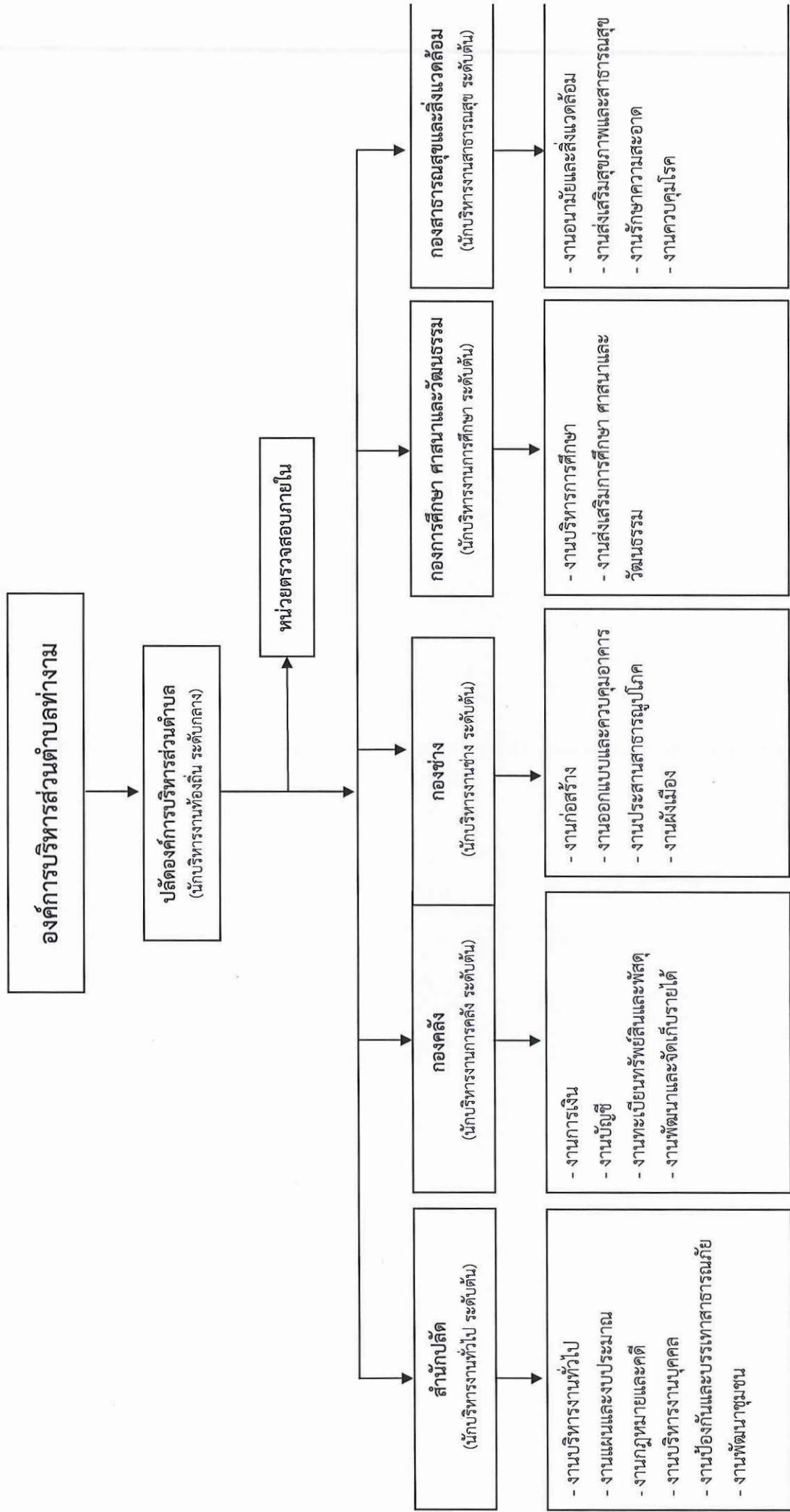
๙. การค่าใช้จ่ายเกี่ยวกับเงินเดือนและประโยชน์ตอบแทนอื่น

ที่	ชื่อสายงาน	ระดับตำแหน่ง	จำนวนทั้งหมด	จำนวนที่มีอยู่ปัจจุบัน			อัตราค่าตอบแทนที่คาดว่าจะต้อง ใช้ในชวงระยะ ๓ ปีข้างหน้า			ค่าใช้จายที่เพิ่มขึ้น (ก)			ค่าใช้จายรวม (ค)			หมายเหตุ
				จำนวน (คน)	เงินเดือน (๑)	เงินประจำ ตำแหน่ง (๒)	๒๕๖๗	๒๕๖๘	๒๕๖๙	๒๕๖๗	๒๕๖๘	๒๕๖๙	๒๕๖๗	๒๕๖๘	๒๕๖๙	
๑	ปลัด อบต. (นักบริหารงานท้องถิ่น)	กลาง	๑	๖๕๙,๕๖๐	๑๖๘,๐๐๐	๑	๑	๑	๒๑,๒๕๐	๒๑,๙๖๐	๒๒,๖๗๐	๘๘๐,๗๖๐	๘๙๗,๕๐๐	๙๑๔,๒๔๐	๘๕๙,๕๖๐	
๒	สํานักปลัด อบต. (๑๑)	ต้น	๑	๕๐๖,๕๖๐	๔๒๐,๐๐๐	๑	๑	๑	๑๖,๕๕๐	๑๖,๙๒๐	๑๗,๒๙๐	๕๖๔,๕๕๐	๕๘๑,๔๘๐	๕๙๘,๔๒๐	๕๔๖,๕๖๐	
๓	นักทรัพยากรบุคคล	ขท.	๑	๓๗๑,๕๖๐	๐	๑	๑	๑	๑๓,๕๕๐	๑๓,๓๒๐	๑๓,๐๙๐	๓๙๖,๑๑๐	๓๙๖,๓๒๐	๓๙๖,๕๓๐	๓๙๖,๕๓๐	ปรับลดระดับตำแหน่ง
๔	นักวิเคราะห์นโยบายและแผน	ป.ก./ข.ก.	๑	๓๕๙,๓๒๐	๐	๑	๑	๑	๑๓,๓๒๐	๑๓,๕๕๐	๑๓,๗๘๐	๓๗๖,๐๘๐	๓๗๖,๓๒๐	๓๗๖,๕๖๐	๓๗๖,๕๖๐	
๕	นักพัฒนาชุมชน	ป.ก./ข.ก.	๑	๒๗๑,๕๕๐	๐	๑	๑	๑	๑๑,๖๖๐	๑๑,๒๙๐	๑๑,๐๒๐	๒๘๓,๒๔๐	๒๘๓,๕๓๐	๒๘๓,๘๒๐	๒๘๓,๘๒๐	
๖	นักจัดการทั่วไป	ป.ก./ข.ก.	๑	๔๐๖,๗๒๐	๐	๑	๑	๑	๑๓,๕๕๐	๑๓,๐๘๐	๑๓,๐๘๐	๔๒๐,๒๖๐	๔๒๐,๒๖๐	๔๒๐,๒๖๐	๔๒๐,๒๖๐	
๗	นิสิตกร	ป.ก./ข.ก.	๑	๒๖๖,๐๕๐	๐	๑	๑	๑	๑๐,๙๒๐	๑๐,๙๒๐	๑๐,๙๒๐	๒๗๖,๙๗๐	๒๗๖,๙๗๐	๒๗๖,๙๗๐	๒๗๖,๙๗๐	
๘	เจ้าพนักงานธุรการ	ป.ง./ข.ง.	๑	๓๗๕,๑๒๐	๐	๑	๑	๑	๑๒,๑๒๐	๑๒,๕๕๐	๑๓,๐๘๐	๓๘๗,๒๔๐	๓๘๗,๒๔๐	๓๘๗,๒๔๐	๓๘๗,๒๔๐	
๙	เจ้าพนักงานป้องกัน	ป.ง./ข.ง.	๑	๑๒๔,๐๘๐	๐	๑	๑	๑	๔,๓๒๐	๔,๐๘๐	๓,๘๔๐	๑๒๘,๔๐๐	๑๒๘,๔๐๐	๑๒๘,๔๐๐	๑๒๘,๔๐๐	
๑๐	พนักงานจ้างตามภารกิจ	-	๑	๒๑๙,๑๒๐	๐	๑	๑	๑	๘,๘๘๐	๘,๑๒๐	๗,๓๖๐	๒๒๘,๐๐๐	๒๒๘,๐๐๐	๒๒๘,๐๐๐	๒๒๘,๐๐๐	
๑๑	ผู้ช่วยนักบริหารบุคคล	-	๑	๓๐๐,๐๐๐	๐	๑	๑	๑	๗,๒๐๐	๗,๕๖๐	๗,๙๒๐	๓๐๗,๒๐๐	๓๐๗,๕๖๐	๓๐๗,๙๒๐	๓๐๗,๙๒๐	
๑๒	พนักงานขับเคลื่อนเครื่องจักรกลขนาดเบา	-	๑	๑๒๗,๕๕๐	๐	๑	๑	๑	๕,๑๖๐	๕,๕๒๐	๕,๘๘๐	๑๓๒,๖๖๐	๑๓๒,๖๖๐	๑๓๒,๖๖๐	๑๓๒,๖๖๐	
๑๓	พนักงานจ้างทั่วไป	-	๑	๐	๐	๑	๑	๑	๑๐๘,๐๐๐	๑๐๘,๐๐๐	๑๐๘,๐๐๐	๑๐๘,๐๐๐	๑๐๘,๐๐๐	๑๐๘,๐๐๐	๑๐๘,๐๐๐	
๑๔	พนักงานขับรถเครื่องจักรกลขนาดเบา	-	๑	๐	๐	๑	๑	๑	๑๐๘,๐๐๐	๑๐๘,๐๐๐	๑๐๘,๐๐๐	๑๐๘,๐๐๐	๑๐๘,๐๐๐	๑๐๘,๐๐๐	๑๐๘,๐๐๐	
๑๕	พนักงานดับเพลิง	-	๑	๐	๐	๑	๑	๑	๑๐๘,๐๐๐	๑๐๘,๐๐๐	๑๐๘,๐๐๐	๑๐๘,๐๐๐	๑๐๘,๐๐๐	๑๐๘,๐๐๐	๑๐๘,๐๐๐	
๑๕	การโรง	-	๑	๑๐๘,๐๐๐	๐	๑	๑	๑	๐	๐	๐	๑๐๘,๐๐๐	๑๐๘,๐๐๐	๑๐๘,๐๐๐	๑๐๘,๐๐๐	
๑๖	พนักงานขับรถยนต์	-	๑	๑๐๘,๐๐๐	๐	๑	๑	๑	๐	๐	๐	๑๐๘,๐๐๐	๑๐๘,๐๐๐	๑๐๘,๐๐๐	๑๐๘,๐๐๐	
๑๗	คนสวน	-	๑	๑๐๘,๐๐๐	๐	๑	๑	๑	๐	๐	๐	๑๐๘,๐๐๐	๑๐๘,๐๐๐	๑๐๘,๐๐๐	๑๐๘,๐๐๐	ยุบเลิก
๑๘	กองคลัง (๑๕)	ต้น	๑	๕๒๒,๙๖๐	๔๒๐,๐๐๐	๑	๑	๑	๑๖,๙๒๐	๑๖,๙๒๐	๑๖,๙๒๐	๕๓๙,๘๘๐	๕๓๙,๘๘๐	๕๓๙,๘๘๐	๕๓๙,๘๘๐	
๑๙	ผู้ช่วยนักบริหารการคลัง	ป.ก./ข.ก.	๑	๒๕๑,๕๕๐	๐	๑	๑	๑	๗,๘๐๐	๘,๑๖๐	๘,๕๒๐	๒๕๙,๓๕๐	๒๕๙,๓๕๐	๒๕๙,๓๕๐	๒๕๙,๓๕๐	
๒๐	เจ้าพนักงานการเงินและบัญชี	ป.ง./ข.ง.	๑	๒๗๑,๙๐๐	๐	๑	๑	๑	๘,๗๒๐	๘,๗๒๐	๘,๗๒๐	๒๘๐,๖๒๐	๒๘๐,๖๒๐	๒๘๐,๖๒๐	๒๘๐,๖๒๐	
๒๑	เจ้าพนักงานจัดเก็บรายได้	ป.ง./ข.ง.	๑	๒๗๑,๙๐๐	๐	๑	๑	๑	๘,๗๒๐	๘,๗๒๐	๘,๗๒๐	๒๘๐,๖๒๐	๒๘๐,๖๒๐	๒๘๐,๖๒๐	๒๘๐,๖๒๐	
๒๒	ลูกจ้างประจำ	-	๑	๓๐๘,๐๕๐	๐	๑	๑	๑	๑๒,๓๖๐	๐	๐	๓๒๐,๔๑๐	๓๒๐,๔๑๐	๓๒๐,๔๑๐	๓๒๐,๔๑๐	
๒๓	พนักงานการเงินและบัญชี	-	๑	๒๐๘,๐๘๐	๐	๑	๑	๑	๘,๕๐๐	๘,๕๐๐	๘,๕๐๐	๒๑๖,๕๘๐	๒๑๖,๕๘๐	๒๑๖,๕๘๐	๒๑๖,๕๘๐	
๒๔	ผู้ช่วยเจ้าพนักงานจัดเก็บรายได้	-	๑	๑๗๑,๓๖๐	๐	๑	๑	๑	๖,๙๖๐	๗,๒๐๐	๗,๔๔๐	๑๗๘,๕๒๐	๑๗๘,๕๒๐	๑๗๘,๕๒๐	๑๗๘,๕๒๐	
๒๕	พนักงานจ้างทั่วไป	-	๑	๑๐๘,๐๐๐	๐	๑	๑	๑	๐	๐	๐	๑๐๘,๐๐๐	๑๐๘,๐๐๐	๑๐๘,๐๐๐	๑๐๘,๐๐๐	



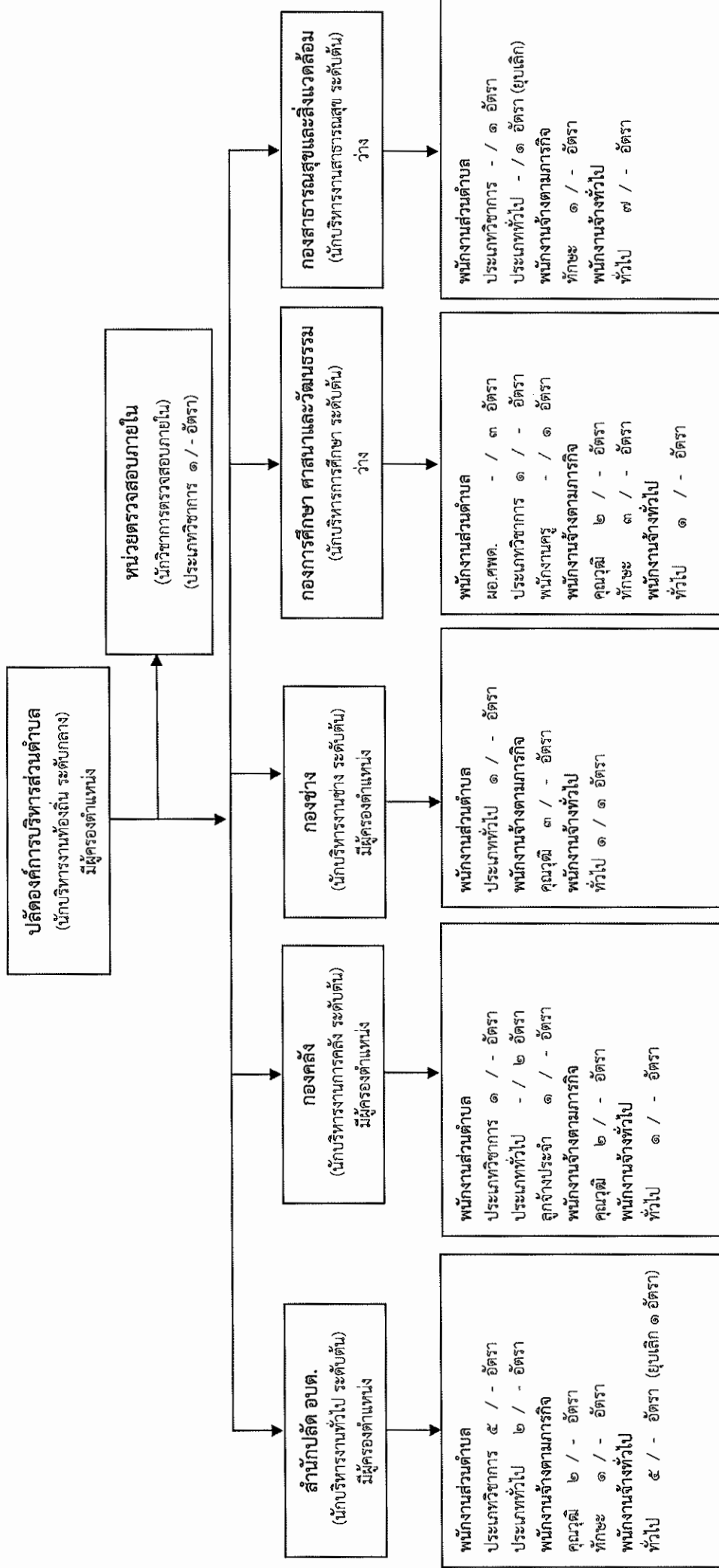


๑๐. แผนภูมิโครงสร้างการแบ่งส่วนราชการตามแผนอัตรากำลัง ๓ ปี ขององค์การบริหารส่วนตำบลท่างาม



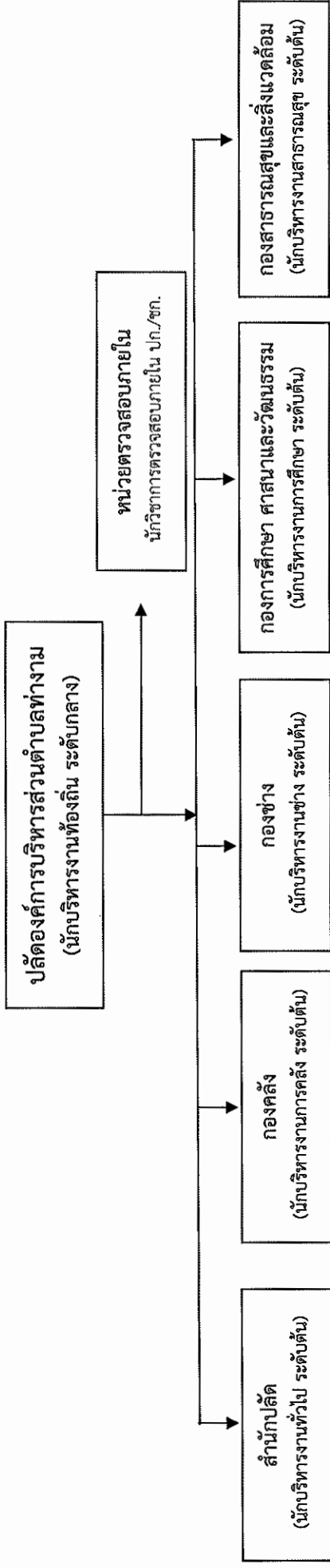
# แผนภูมิโครงสร้างส่วนราชการ

โครงสร้างส่วนราชการแสดงอัตรากำลังมีผู้ครองตำแหน่ง และตำแหน่งว่าง



หมายเหตุ จำนวนบุคลากร = มีผู้ครองตำแหน่ง/ตำแหน่งว่าง

กรอบโครงสร้างส่วนราชการ องค์การบริหารส่วนตำบลท่างาม



- ๑. นักทรัพยากรบุคคล ชพ.(๑) ลคระดับ
- ๒. นักวิเคราะห์นโยบายและแผน ปก./ชก.(๑) ๒. เจ้าพนักงานจัดเก็บรายได้ ปง./ชง.(๑) (อุบลเล็ก)
- ๓. นักพัฒนาชุมชน ปก./ชก.(๑) ๓. เจ้าพนักงานการเงินและบัญชี ปง./ชง.(๑)
- ๔. นักจัดกรงานทั่วไป ปก./ชก.(๑) ๔. นักวิชาการเงินและบัญชี ลป.(๑)
- ๕. เจ้าพนักงานธุรการ ปง./ชง.(๑) ๕. ผู้ช่วยเจ้าพนักงานจัดเก็บรายได้ ก(๑)
- ๖. จพง.ป้องกันฯ ปง./ชง.(๑) ๖. ผู้ช่วยเจ้าพนักงานพัสดุ ก(๑)
- ๗. ผู้ช่วยนักวิเคราะห์นโยบายและแผน ก(๑)
- ๘. ผู้ช่วยนักทรัพยากรบุคคล ก(๑)
- ๑๐. พนักงานขับเครื่องจักรกลขนาดเบา ก(๑)
- ๑๑. ภารโรง ท(๑)
- ๑๒. พนักงานขับรถยนต์ ท(๑)
- ๑๓. คนสวน ท(๑) (อุบลเล็ก)
- ๑๔. พนักงานขับเครื่องจักรกลขนาดเบา ท(๑)
- ๑๕. พนักงานดับเพลิง ท(๑)

- ๑. ผู้อำนวยการ สพด. (๓)
- ๒. ผู้อำนวยการศึกษา ปก./ชก.(๑)
- ๓. ครู คศ.๑/คศ.๒ (๑)
- ๔. ผู้ช่วยเจ้าพนักงานธุรการ ก(๑)
- ๕. ผู้ช่วยผู้ช่วย ก(๑)
- ๖. ผู้ช่วยเด็ก (ก๓)(๗๑)

- ๑. ผู้อำนวยการสาธารณสุข ปก./ชก.(๑)
- ๒. เจ้าพนักงานธุรการ ปง./ชง. (๑) (อุบลเล็ก)
- ๓. พนักงานขับเครื่องจักรกลเบา (ก๑)(๗๑)
- ๔. คนงานประจำรถขยะ (๗๒)

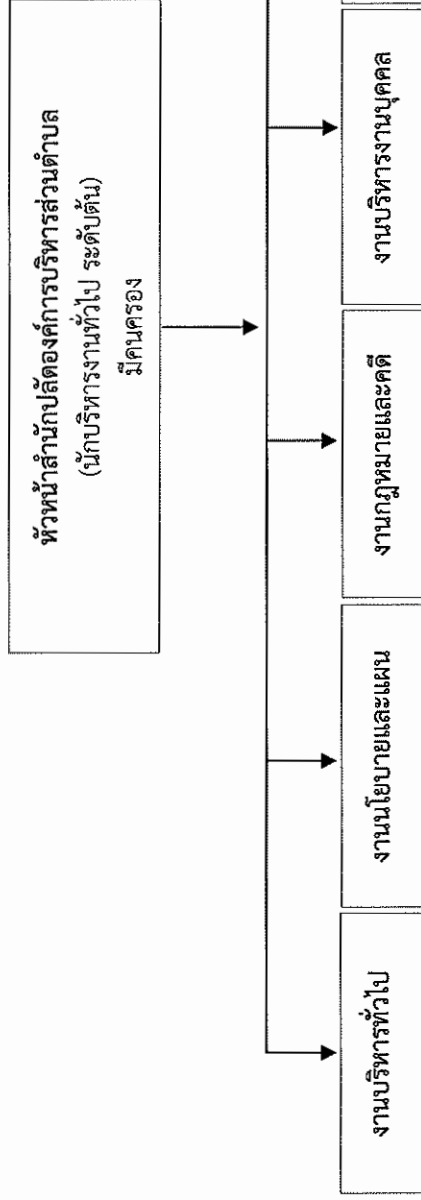
ประเภทตำแหน่ง	บริหารท้องถิ่น (สูง)	บริหารท้องถิ่น (กลาง)	บริหารท้องถิ่น (ต้น)	อำนาจการท้องถิ่น (สูง)	อำนาจการท้องถิ่น (ต้น)	วิชาการ (ชช.)	วิชาการ (ชก.)	วิชาการ (ชพ.)	วิชาการ (ชก.)	วิชาการ (อปก.)	ทั่วไป (อส.)	ทั่วไป (ชง.)	ทั่วไป (ปง.)	ครู สพด.	ผอ. ศพด.	พนักงานจ้าง	
																ลูกจ้างประจำ	พนักงานจ้างทั่วไป
จำนวน	-	๑	-	-	๕	-	๔	-	๔	๕	-	๑	๔	๑	๓	๑๔	๑๕

# โครงสร้างของสำนักปลัดองค์การบริหารส่วนตำบล

## สำนักปลัดองค์การบริหารส่วนตำบล

งานบริหารทั่วไป	งานนโยบายและแผน	งานกฎหมายและคดี	งานบริหารงานบุคคล	งานป้องกันและบรรเทาสาธารณภัย	งานพัฒนาชุมชน
<ul style="list-style-type: none"> <li>- งานธุรการ งานสารบรรณ</li> <li>- งานเลขานุการผู้บริหาร</li> <li>- งานรัฐพิธี</li> <li>- งานข้อมูลข่าวสารทั่วไป</li> <li>- งานรักษาความสะอาดและรักษาความปลอดภัยสถานที่ราชการ</li> <li>- งานกำกับและเร่งรัดการปฏิบัติราชการของส่วนราชการในองค์การบริหารส่วนตำบลให้เป็นไปตามนโยบาย แนวทางและแผนปฏิบัติการราชการขององค์การบริหารส่วนตำบล</li> <li>- งานการประชุมคณะกรรมการบริหารองค์การบริหารส่วนตำบล</li> <li>- งานการจัดทำทะเบียนภาวะและรายงานการประชุมคณะผู้บริหาร</li> <li>- งานจัดการข้อบัญญัติงบประมาณรายจ่าย</li> <li>- งานการพัฒนาระบบส่งเสริมอาชีพ</li> <li>- งานจัดทำข้อบัญญัติงบประมาณรายจ่าย</li> <li>- งานที่เกี่ยวข้องกับการโอนเงินงบประมาณ</li> <li>- งานการแก้ไขเปลี่ยนแปลงงบประมาณ</li> <li>- งานโครงการเงินอุดหนุน</li> <li>- งานอื่น ๆ ที่เกี่ยวข้องหรือได้รับมอบหมาย</li> </ul>	<ul style="list-style-type: none"> <li>- งานวิชาการ</li> <li>- งานนโยบายและแผน</li> <li>- งานจัดทำแผนพัฒนาตำบล</li> <li>- งานอื่น ๆ ที่เกี่ยวข้องหรือได้รับมอบหมาย</li> </ul>	<ul style="list-style-type: none"> <li>- งานกฎหมายและคดี</li> <li>- งานจัดทำนิติกรรมสัญญา</li> <li>- งานรับเรื่องร้องเรียนร้องทุกข์และอุทธรณ์</li> <li>- งานตราข้อบัญญัติองค์การบริหารส่วนตำบลที่มีใช้ข้อบัญญัติงบประมาณรายจ่าย</li> <li>- งานการเลือกตั้งสมาชิกสภาองค์การบริหารส่วนตำบล</li> <li>- งานกิจการพาณิชย์</li> <li>- งานการจัดหาผลประโยชน์จากทรัพย์สินขององค์การบริหารส่วนตำบล</li> <li>- งานอื่น ๆ ที่เกี่ยวข้องหรือได้รับมอบหมาย</li> </ul>	<ul style="list-style-type: none"> <li>- งานกรเจ้าหน้าที่</li> <li>- งานขอพระราชทานเครื่องราชอิสริยาภรณ์</li> <li>- งานทะเบียนประวัติ</li> <li>- งานส่งเสริมและพัฒนาประสิทธิภาพผู้บริหาร พนักงานส่วนตำบล ลูกจ้างประจำ และพนักงานจ้าง</li> <li>- งานทะเบียนประวัติสมาชิกสภาองค์การบริหารส่วนตำบล</li> <li>- งานสิทธิสวัสดิการของสมาชิกสภาองค์การบริหารส่วนตำบล</li> <li>- งานส่งเสริมและพัฒนาสมาชิกสภาองค์การบริหารส่วนตำบล</li> <li>- งานวินัย</li> <li>- งานสิทธิและสวัสดิการพนักงานส่วนตำบล ลูกจ้างประจำและพนักงานจ้าง</li> <li>- งานอื่น ๆ ที่เกี่ยวข้องหรือได้รับมอบหมาย</li> </ul>	<ul style="list-style-type: none"> <li>- งานอำนวยความสะดวก</li> <li>- งานรักษาความสงบเรียบร้อย</li> <li>- งานอื่น ๆ ที่เกี่ยวข้องหรือได้รับมอบหมาย</li> </ul>	<ul style="list-style-type: none"> <li>- งานส่งเสริมอาชีพและพัฒนาสตรี</li> <li>- งานสวัสดิการสังคมและพัฒนาชุมชน</li> <li>- งานอื่น ๆ ที่เกี่ยวข้องหรือได้รับมอบหมาย</li> </ul>

โครงสร้างของสำนักปลัดองค์การบริหารส่วนตำบล

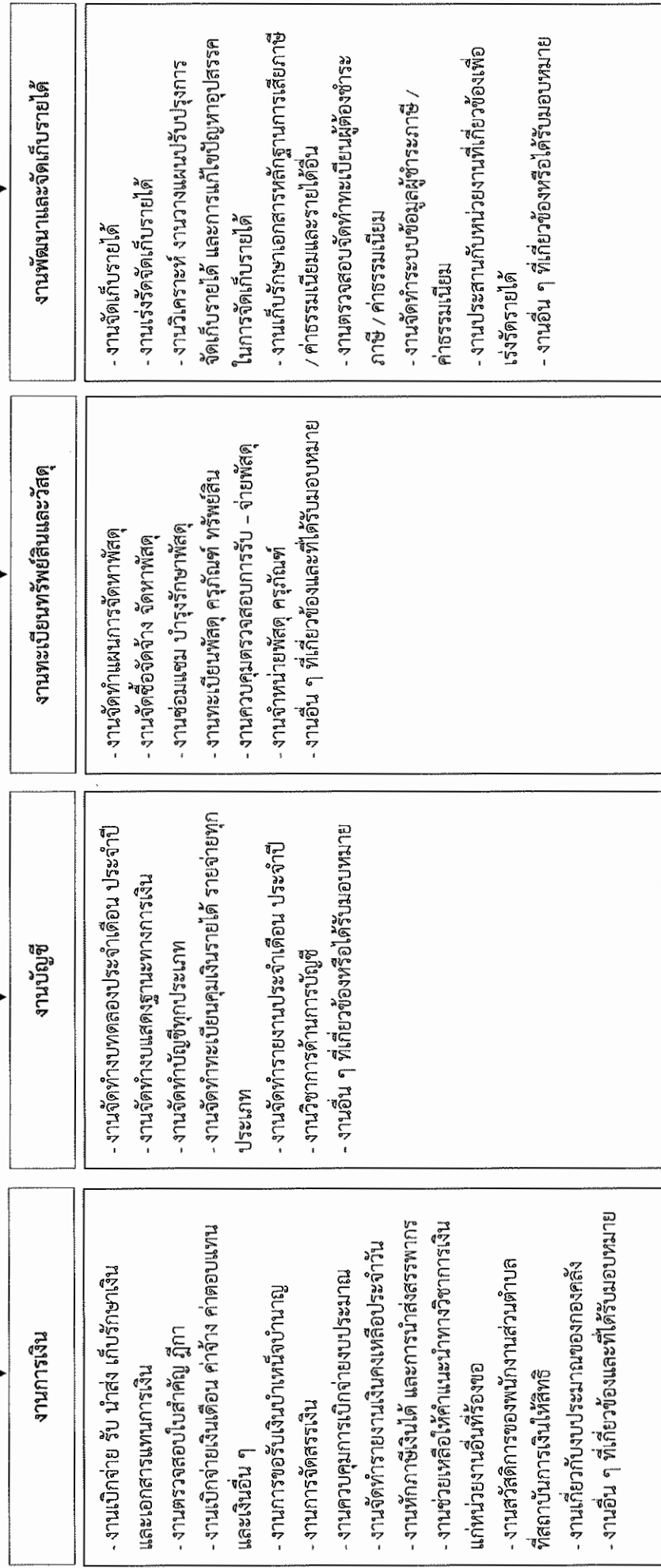


๑. นักจัดการงานทั่วไป ปก./ชก.(๑) ๑. นักวิเคราะห์ฯ ปก./ชก.(๑) ๑. นิติกร ปก./ชก.(๑) ๑. นักทรัพยากรบุคคล ชพ.(๑) ๑. นักพรักยการบุคคล ๑(๑)
  ๒. เจ้าพนักงานธุรการ ปง./ชง.(๑) ๒. ผู้ช่วยนักวิเคราะห์ฯ ๑(๑) ๒. ผช.นักทรัพยากรบุคคล ๑(๑) ๒. ผช.นักพรักยการบุคคล ๑(๑)
  ๓. ภารโรง ๓(๑)
  ๔. พนักงานขับรถยนต์ ๓(๑)
  ๕. คนสวน ๓(๑) (ยุบเลิก)
๑. จพง.ป้องกันฯ ปง./ชง.(๑) ๑. นักพัฒนาชุมชน ปก./ชก.(๑)
  ๒. พนักงานขับเครื่องจักรกลมา ๑(๑)
  ๓. พนักงานขับเครื่องจักรกลเบา ๓(๑)
  ๔. พนักงานดับเพลิง ๓(๑)

ประเภทตำแหน่ง	บริหาร	บริหาร	บริหาร	บริหาร	บริหาร	บริหาร	บริหาร	บริหาร	วิชาการ	วิชาการ	วิชาการ	วิชาการ	ทั่วไป	ลูกจ้างประจำ	พนักงานจ้าง		
	ท้องถิ่น (สูง)	ท้องถิ่น (กลาง)	ท้องถิ่น (สูง)	ท้องถิ่น (สูง)	ท้องถิ่น (สูง)	ท้องถิ่น (สูง)	ท้องถิ่น (สูง)	ท้องถิ่น (สูง)	(ชช.)	(ชพ.)	(ชก.)	(ปก.)	(อส.)	(ขง.)	(ปง.)	ภารกิจ	ทั่วไป
จำนวน	-	-	-	-	-	-	-	-	-	-	๓	๒	-	๒	-	๓	๔

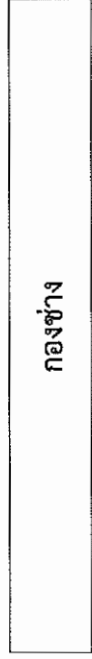
## โครงสร้างของกองคลัง

### กองคลัง





# โครงสร้างของกองช่าง

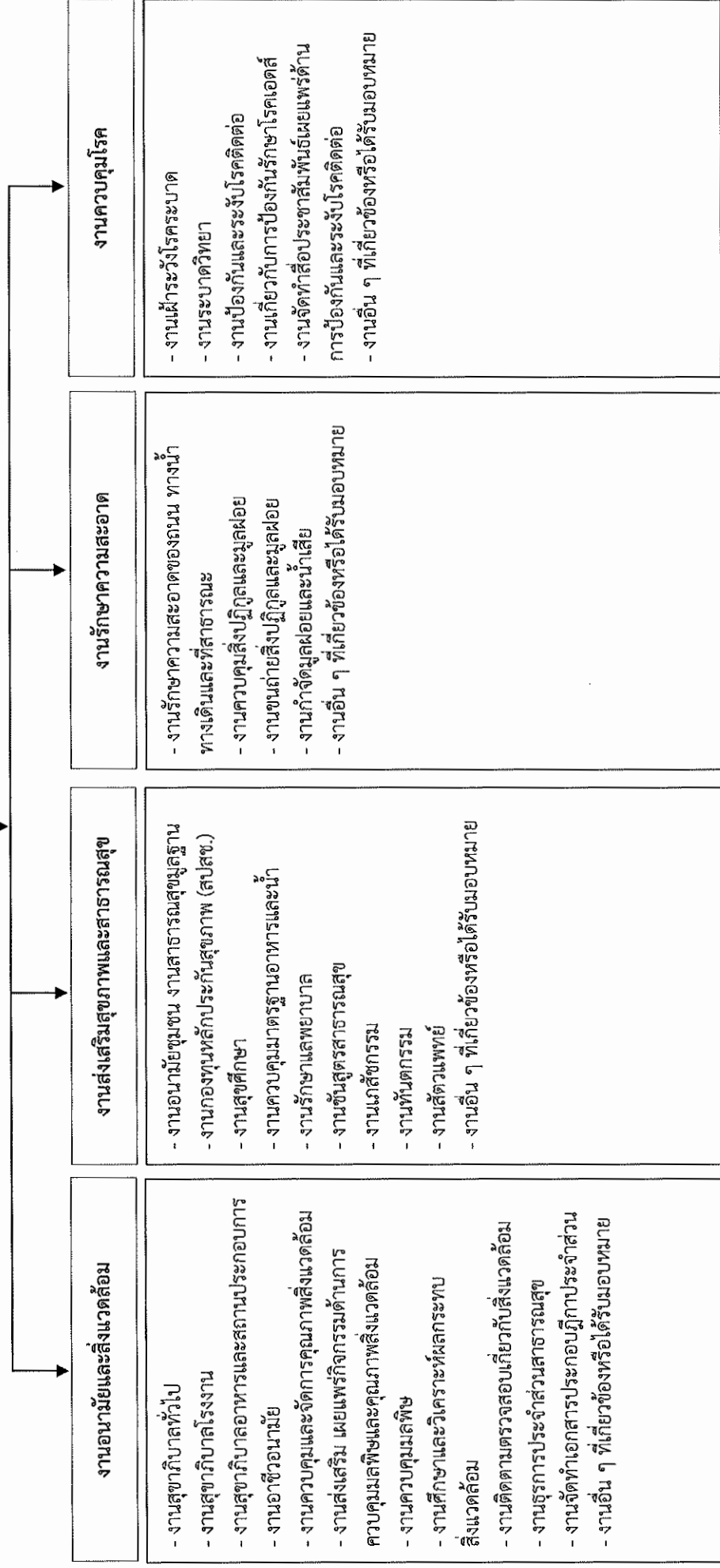


งานก่อสร้าง	งานออกแบบและควบคุมอาคาร	งานประสานงานสถาปัตยกรรม	งานผังเมือง
<ul style="list-style-type: none"><li>-งานแผนการปฏิบัติงานประจำปี</li><li>-งานตรวจสอบการก่อสร้าง</li><li>-งานแผนการปฏิบัติการก่อสร้างและซ่อมแซมถนนอาคาร สะพาน แหล่งน้ำ</li><li>-งานอื่น ๆ ที่เกี่ยวข้องและที่ได้รับมอบหมาย</li></ul>	<ul style="list-style-type: none"><li>-งานสำรวจออกแบบและจัดทำข้อมูลด้านวิศวกรรม</li><li>-งานจัดเก็บและทดสอบคุณภาพวัสดุ</li><li>-งานออกแบบและเขียนแบบ</li><li>-งานรวบรวมจัดเก็บประวัติโครงการต่าง ๆ</li><li>-งานควบคุมอาคารตามกฎหมาย</li><li>-งานอื่น ๆ ที่เกี่ยวข้องและที่ได้รับมอบหมาย</li></ul>	<ul style="list-style-type: none"><li>-งานประสานงานสถาปัตยกรรม</li><li>-งานควบคุมการบำรุงรักษาซ่อมแซมเครื่องจักรกลและยานพาหนะ</li><li>-งานแผนงานควบคุม เก็บรักษา การเบิกจ่ายวัสดุ อุปกรณ์ อะไหล่ น้ำมันเชื้อเพลิง</li><li>-งานกำกับจัดขยะมูลฝอยและสิ่งปฏิกูลรวม</li><li>-งานจัดการสิ่งแวลดล้อมและมลพิษต่าง ๆ</li><li>-งานอื่น ๆ ที่เกี่ยวข้องหรือได้รับมอบหมาย</li></ul>	<ul style="list-style-type: none"><li>-งานผังเมือง</li><li>-งานสำรวจและแผนที่</li><li>-งานวางแผนพัฒนาเมือง</li><li>-งานควบคุมทางผังเมือง</li><li>-งานอื่น ๆ ที่เกี่ยวข้องหรือได้รับมอบหมาย</li></ul>

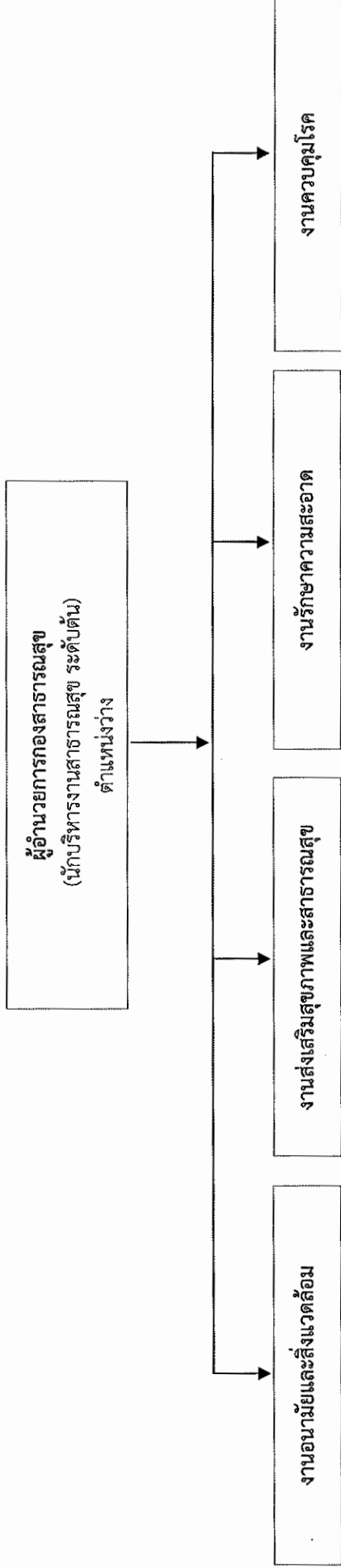


## โครงสร้างของกองสาธารณสุขและสิ่งแวดล้อม

### กองสาธารณสุขและสิ่งแวดล้อม



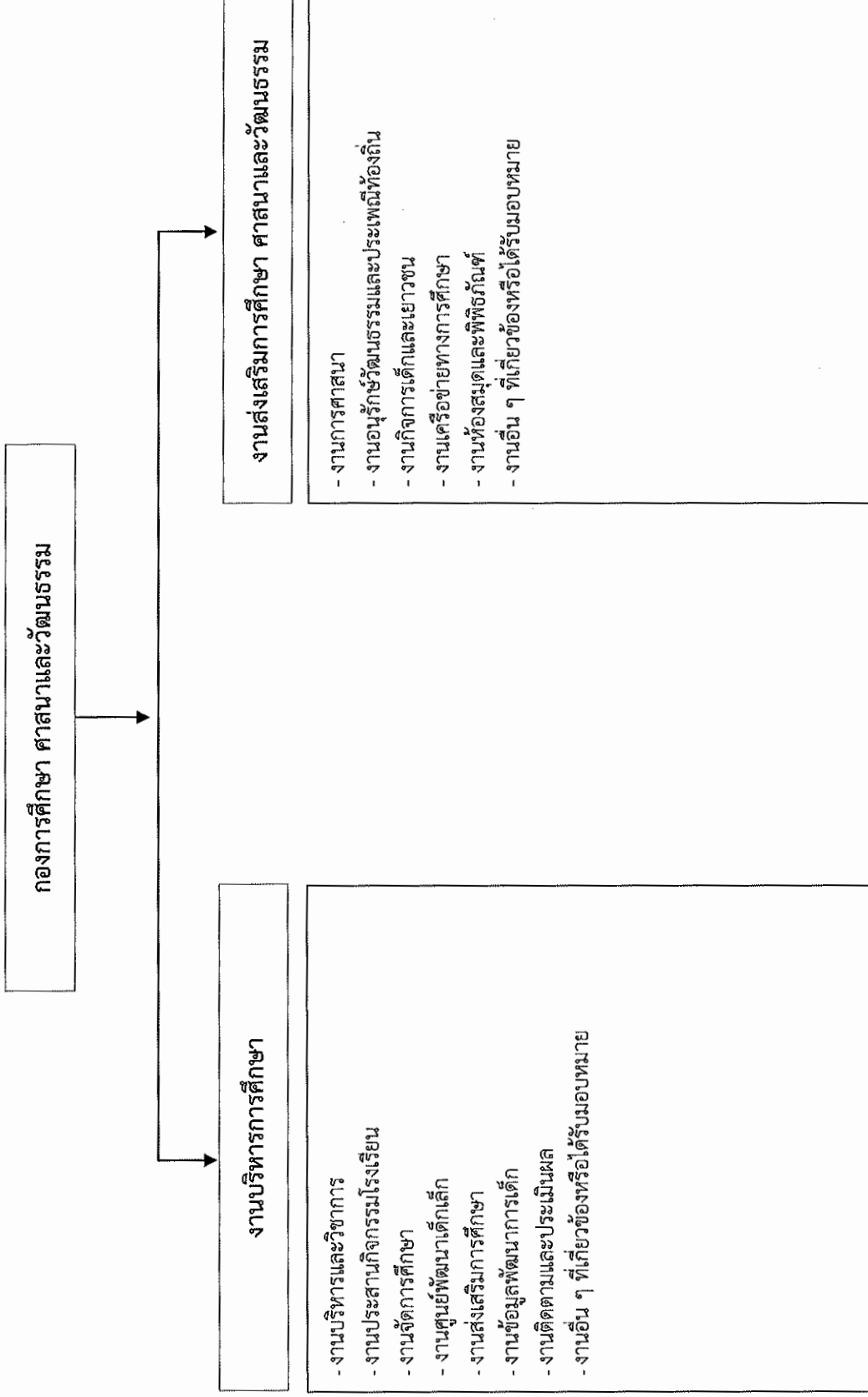
โครงสร้างของกองสาธารณสุขและสิ่งแวดล้อม



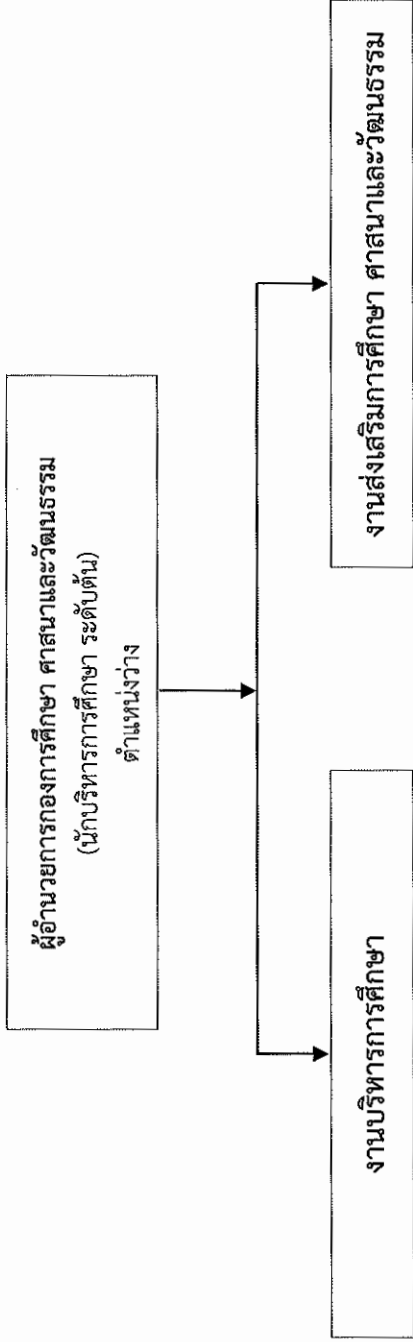
๑. นักวิชาการสาธารณสุข ปก./ชก. (ว่างใหม่) (๑)
๒. เจ้าพนักงานธุรการ ปง./ชง. (ว่างใหม่) (๑) (ยุบเลิก)
๓. พนักงานขับเครื่องจักรกลขนาดเบา (๒) (ภ๑) (ท๑)
๔. คนงานประจําการชาย ๗(๖)

ประเภท ตำแหน่ง	บริหาร ท้องถิ่น (สูง)	บริหาร ท้องถิ่น (กลาง)	บริหาร ท้องถิ่น (ต้น)	อำนวยความสะดวก ท้องถิ่น (สูง)	อำนวยความสะดวก ท้องถิ่น (กลาง)	อำนวยความสะดวก ท้องถิ่น (ต้น)	วิชาการ (ชช.)	วิชาการ (ชพ.)	วิชาการ (ชก.)	วิชาการ (ปก.)	ทั่วไป (อส.)	ทั่วไป (พง.)	ลูกจ้าง ประจำ	พนักงานจ้าง ทั่วไป	
														ภารกิจ	ทั่วไป
จำนวน	-	-	-	-	-	๑	-	-	-	๑	-	-	-	๑	๗

# โครงสร้างของกองการศึกษา ศาสนาและวัฒนธรรม



โครงสร้างของกองการศึกษา ศาสนาและวัฒนธรรม

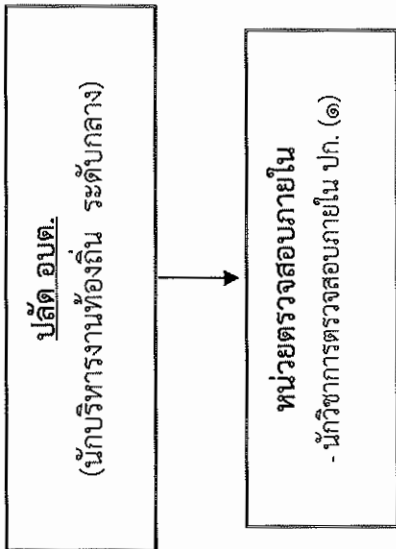


- ๑. นักวิชาการศึกษา ปก./ชก.(๑)
- ๒. ผู้ช่วยเจ้าพนักงานธุรการ ก(๑)

- ๑. ผู้อำนวยการ ศพด. (๓) กำหนดเพิ่ม
- ๒. ครู ศศ.๑/ศศ.๒ (ว่าง)(๑)
- ๓. ผู้ช่วยครูผู้ช่วย ก(๑)
- ๔. ผู้ดูแลเด็ก (๔) (ก๓) (๗๑)

ประเภท ตำแหน่ง	บริหาร ท้องถิ่น (สูง)	บริหาร ท้องถิ่น (กลาง)	บริหาร ท้องถิ่น (ต่ำ)	อำนวยความสะดวก ท้องถิ่น (สูง)	อำนวยความสะดวก ท้องถิ่น (กลาง)	อำนวยความสะดวก ท้องถิ่น (ต่ำ)	วิชาการ (ชช.)	วิชาการ (ชพ.)	วิชาการ (ชก.)	วิชาการ (ปก.)	ทั่วไป (อส.)	ทั่วไป (ขง.)	ทั่วไป (ปง.)	พนักงาน ครู	ถูกจ้าง ประจำ	พนักงานจ้าง ภารกิจ	ทั่วไป
	จำนวน	-	-	-	-	-	๔	-	-	-	๑	-	-	-	๑	-	๕

โครงสร้างหน่วยงานตรวจสอบภายใน



ประเภท ตำแหน่ง	บริหาร ท้องถิ่น (สูง)	บริหาร ท้องถิ่น (กลาง)	บริหาร ท้องถิ่น (ต้น)	อำนาจการ ท้องถิ่น (สูง)	อำนาจการ ท้องถิ่น (กลาง)	อำนาจการ ท้องถิ่น (ต้น)	วิชาการ (ชช.)	วิชาการ (ชพ.)	วิชาการ (ชก.)	วิชาการ (ปก.)	ทั่วไป (อส.)	ทั่วไป (ชง.)	ทั่วไป (ปง.)	พนักงาน ครู	พนักงานจ้าง	
															ภาคกิจ	ทั่วไป
จำนวน	-	-	-	-	-	-	-	-	-	๑	-	-	-	-	-	-

๑๑. บัญชีแสดงจัดคนลงสู่ตำแหน่งและการกำหนดเลขที่ตำแหน่งในส่วนราชการ

ที่	ชื่อ-สกุล	คุณวุฒิ การศึกษา	กรอบอัตราเก่า/เดิม			กรอบอัตราเก่า/สิ่งใหม่			เงินเดือน	เงินประจำตำแหน่ง		หมายเหตุ
			เลขที่ตำแหน่ง	ตำแหน่ง	ระดับ	เลขที่ตำแหน่ง	ตำแหน่ง	ระดับ		เงินประจำตำแหน่ง	เงินค่าตอบแทน/ เงินเพิ่มอื่น ๆ	
๑	นักบริหารงานท้องถิ่น จำเอกรัตน์โชติ จิรัฐณ ลักษณ์ปลัด อบต.	ปริญญาโท	๓๐-๓๐-๐๑๑-๑๐๑-๐๐๑	ปลัดองค์การบริหารส่วนตำบล (นักบริหารงานท้องถิ่น)	กลาง	๓๐-๓๐-๐๑๑-๑๐๑-๐๐๑	ปลัดองค์การบริหารส่วนตำบล (นักบริหารงานท้องถิ่น)	กลาง	๖๕๙,๕๒๐ (๕๕,๙๖๐ X ๑๒)	๘๔,๐๐๐ (๗,๐๐๐ X ๑๒)	๘๒๗,๕๒๐	
๒	นางสาสุพรรณษา อากาศ	ปริญญาโท	๓๐-๓๐-๐๑๑-๒๑๐๑-๐๐๑	หัวหน้างานนักปลัด (นักบริหารงานทั่วไป)	ต้น	๓๐-๓๐-๐๑๑-๒๑๐๑-๐๐๑	หัวหน้างานนักปลัด (นักบริหารงานทั่วไป)	ต้น	๕๐๖,๕๒๐ (๔๒,๒๑๐ X ๑๒)	-	๕๔๘,๕๒๐	
๓	นายบรรเดช เสสุตา	ปริญญาโท	๓๐-๓๐-๐๑๑-๓๑๐๒-๐๐๑	นักทรัพยากรบุคคล	ชก.	๓๐-๓๐-๐๑๑-๓๑๐๒-๐๐๑	นักทรัพยากรบุคคล	ชก.	๓๘๖,๕๒๐ (๓๑,๘๘๐ X ๑๒)	-	๓๘๖,๕๒๐	
๔	นางสาวปิยรัตน์ อยู่สุขสุวรรณ	ปริญญาโท	๓๐-๓๐-๐๑๑-๓๑๐๓-๐๐๑	นักวิเคราะห์นโยบายและแผน	ชก.	๓๐-๓๐-๐๑๑-๓๑๐๓-๐๐๑	นักวิเคราะห์นโยบายและแผน	ชก.	๓๔๙,๓๒๐ (๒๙,๑๑๐ X ๑๒)	-	๓๔๙,๓๒๐	
๕	นางสาวดารณี เอื้ออารี	ปริญญาโท	๓๐-๓๐-๐๑๑-๓๑๐๔-๐๐๑	นักพัฒนาชุมชน	ชก.	๓๐-๓๐-๐๑๑-๓๑๐๔-๐๐๑	นักพัฒนาชุมชน	ชก.	๒๗๑,๔๔๐ (๒๒,๖๒๐ X ๑๒)	-	๒๗๑,๔๔๐	
๖	นางสาวณภัช หอมจันทร์	ปริญญาตรี	๓๐-๓๐-๐๑๑-๓๑๐๕-๐๐๑	นักจัดการงานทั่วไป	ป.ก.	๓๐-๓๐-๐๑๑-๓๑๐๕-๐๐๑	นักจัดการงานทั่วไป	ป.ก.	๔๐๖,๗๒๐ (๓๓,๕๖๐ X ๑๒)	-	๔๐๖,๗๒๐	
๗	นายกรินทร์ วงศ์จินดา	ปริญญาตรี	๓๐-๓๐-๐๑๑-๔๑๐๑-๐๐๑	นิติกร	ชก.	๓๐-๓๐-๐๑๑-๔๑๐๑-๐๐๑	นิติกร	ชก.	๒๖๖,๐๔๐ (๒๒,๑๗๐ X ๑๒)	-	๒๖๖,๐๔๐	
๘	นางสุพรรณิ อัครศรี	ปริญญาตรี	๓๐-๓๐-๐๑๑-๔๑๐๒-๐๐๑	เจ้าพนักงานธุรการ	ป.ง.	๓๐-๓๐-๐๑๑-๔๑๐๒-๐๐๑	เจ้าพนักงานธุรการ	ป.ง.	๓๗๕,๑๒๐ (๓๑,๒๖๐ X ๑๒)	-	๓๗๕,๑๒๐	
๙	นายอนุศิษฐ์ เรืองศรี	ปวช.	๓๐-๓๐-๐๑๑-๔๑๐๕-๐๐๑	เจ้าพนักงานป้องกันและบรรเทา สาธารณภัย	ป.ง.	๓๐-๓๐-๐๑๑-๔๑๐๕-๐๐๑	เจ้าพนักงานป้องกันและบรรเทา สาธารณภัย	ป.ง.	๑๒๖,๐๘๐ (๑๐,๕๑๐ X ๑๒)	-	๑๒๖,๐๘๐	
๑๐	พนักงานช่างตามภารกิจ นางสาวศรีมนตร์ บัวศรีจันทร์	ปริญญาโท	-	ผู้ช่วยนักวิเคราะห์นโยบายและแผน	-	-	ผู้ช่วยนักวิเคราะห์นโยบายและแผน	-	๒๑๙,๑๒๐ (๑๘,๒๖๐ X ๑๒)	-	๒๑๙,๑๒๐	
๑๑	นางสาวรวติ โอมงาม	ปริญญาตรี	-	ผู้ช่วยนักทรัพยากรบุคคล	-	-	ผู้ช่วยนักทรัพยากรบุคคล	-	๑๘๐,๐๐๐ (๑๕,๐๐๐ X ๑๒)	-	๑๘๐,๐๐๐	
๑๒	นายมานะชัย แก้วบุตดี	ม.๓	-	พนักงานขับเครื่องจักรกลขนาดเบา	-	-	พนักงานขับเครื่องจักรกลขนาดเบา	-	๑๒๗,๔๔๐ (๑๐,๖๒๐ X ๑๒)	-	๑๒๗,๔๔๐	
๑๓	พนักงานจ้างทั่วไป นายคมประสงค์ ม่วงสังข์	ม.๓	-	พนักงานขับเครื่องจักรกลขนาดเบา	-	-	พนักงานขับเครื่องจักรกลขนาดเบา	-	๑๐๘,๐๐๐ (๙,๐๐๐ X ๑๒)	-	๑๐๘,๐๐๐	
๑๔	นายจุฑาวุฒิ ไชยโอสถ	ม.๖	-	พนักงานดับเพลิง	-	-	พนักงานดับเพลิง	-	๑๐๘,๐๐๐ (๙,๐๐๐ X ๑๒)	-	๑๐๘,๐๐๐	
๑๕	นายสนั่น สติสัย	ประถมศึกษา	-	ภารโรง	-	-	ภารโรง	-	๑๐๘,๐๐๐ (๙,๐๐๐ X ๑๒)	-	๑๐๘,๐๐๐	
๑๖	นายวิรุฬห จิตรักกิติ	ม.๖	-	พนักงานขับรถยนต์	-	-	พนักงานขับรถยนต์	-	๑๐๘,๐๐๐ (๙,๐๐๐ X ๑๒)	-	๑๐๘,๐๐๐	
๑๗	-ว่างใหม่-	-	-	คนสวน	-	-	คนสวน	-	๑๐๘,๐๐๐ (๙,๐๐๐ X ๑๒)	-	๑๐๘,๐๐๐ (ว่างใหม่)	

๑๑. บัญชีแสดงจัดคนลงสู่ตำแหน่งและการกำหนดเลขที่ตำแหน่งในส่วนราชการ

ที่	ชื่อ-สกุล	คุณวุฒิ การศึกษา	กรอบอัตราค่าจ้างเดิม			กรอบอัตราค่าจ้างใหม่			เงินเดือน	เงินประจำตำแหน่ง		หมายเหตุ
			เลขที่ตำแหน่ง	ตำแหน่ง	ระดับ	เลขที่ตำแหน่ง	ตำแหน่ง	ระดับ		เงิน	เงินเพิ่มเติม ๑	
๑๘	นางกัญญา พิมพ์ซ์	ปริญญาโท	๓๐-๓๐-๑๕-๒๑๐๒-๐๐๑	ผู้อำนวยการกองคลัง (นับบริหารงานการคลัง) นักวิชาการพัสดุ	ต้น	๓๐-๓๐-๑๕-๒๑๐๒-๐๐๑	ผู้อำนวยการกองคลัง (นับบริหารงานการคลัง) นักวิชาการพัสดุ	๕๒๒,๙๖๐ (๕๓,๕๘๐ X ๑๒) ๒๑๑,๕๕๐ (๒๑,๑๒๐ X ๑๒)	๕๒,๐๐๐ (๓,๕๐๐ X ๑๒)	-	๕๖๔,๙๖๐ ๒๕๑,๕๕๐	
๑๙	นายธีรศักดิ์ สิบหม	ปริญญาตรี	๓๐-๓๐-๑๕-๒๑๐๔-๐๐๑	นักวิชาการพัสดุ	ป.ก.	๓๐-๓๐-๑๕-๒๑๐๔-๐๐๑	นักวิชาการพัสดุ	๒๑๗,๙๐๐ (๒๑,๗๙๐ X ๑๐)	-	-	(ว่างเต็ม) ๒๑๗,๙๐๐ (ว่างเต็ม) ๒๑๗,๙๐๐	
๒๐	-ว่างเต็ม-	-	๓๐-๓๐-๑๕-๕๒๐๑-๐๐๑	เจ้าพนักงานการเงินและบัญชี	ป.ง./ช.ง.	๓๐-๓๐-๑๕-๕๒๐๑-๐๐๑	เจ้าพนักงานการเงินและบัญชี	๓๓๖,๓๖๐ (๒๘,๐๓๐ X ๑๒)	-	-	๓๓๖,๓๖๐	
๒๑	-ว่างเต็ม-	-	๓๐-๓๐-๑๕-๕๒๐๔-๐๐๑	เจ้าพนักงานจัดเก็บรายได้	ป.ง./ช.ง.	๓๐-๓๐-๑๕-๕๒๐๔-๐๐๑	เจ้าพนักงานจัดเก็บรายได้	๒๐๘,๐๘๐ (๑๗,๓๔๐ X ๑๒)	-	-	๒๐๘,๐๘๐	
๒๒	ลูกจ้างประจำ นางอโนมา บุญชม	ปริญญาตรี	-	นักวิชาการเงินและบัญชี	-	-	นักวิชาการเงินและบัญชี	๑๓๖,๓๖๐ (๑๑,๓๖๐ X ๑๒)	-	-	๑๓๖,๓๖๐	
๒๓	พนักงานจ้างตามภารกิจ นางสาวนิตยา สำเนียงเสนาะ	ปวช.	-	ผู้ช่วยเจ้าพนักงานจัดเก็บรายได้	-	-	ผู้ช่วยเจ้าพนักงานจัดเก็บรายได้	๑๓๖,๓๖๐ (๑๑,๓๖๐ X ๑๒)	-	-	๑๓๖,๓๖๐	
๒๔	นางสาวฐิติณัฐ สมมาตร	ปริญญาตรี	-	ผู้ช่วยเจ้าพนักงานพัสดุ	-	-	ผู้ช่วยเจ้าพนักงานพัสดุ	๑๓๖,๓๖๐ (๑๑,๓๖๐ X ๑๒)	-	-	๑๓๖,๓๖๐	
๒๕	พนักงานจ้างทั่วไป นางสาวกฤตพร ชันเคน	ม.๖	-	คนงาน	-	-	คนงาน	๑๐๘,๐๐๐ (๙,๐๐๐ X ๑๒)	-	-	๑๐๘,๐๐๐	
๒๖	นางประจักษ์ นายปริญญา พังรอด	ปริญญาตรี	๓๐-๓๐-๑๕-๒๑๐๓๐-๐๐๑	ผู้อำนวยการกองช่าง (นับบริหารงานช่าง) นายช่างโยธา	ต้น	๓๐-๓๐-๑๕-๒๑๐๓๐-๐๐๑	ผู้อำนวยการกองช่าง (นับบริหารงานช่าง) นายช่างโยธา	๕๙๐,๘๐๐ (๕๐,๙๐๐ X ๑๒)	-	-	๕๙๐,๘๐๐	
๒๗	นายเมธิน ศรียกุล	ปวส.	๓๐-๓๐-๑๕-๕๗๐๑-๐๐๑	นายช่างโยธา	ป.ง.	๓๐-๓๐-๑๕-๕๗๐๑-๐๐๑	นายช่างโยธา	๓๓๘,๕๒๐ (๒๗,๙๖๐ X ๑๒)	-	-	๓๓๘,๕๒๐	
๒๘	พนักงานจ้างตามภารกิจ นางสาวสุนันท์ พึ่งสม	ปริญญาตรี	-	ผู้ช่วยเจ้าพนักงานธุรการ	-	-	ผู้ช่วยเจ้าพนักงานธุรการ	๑๓๘,๐๐๐ (๑๑,๕๐๐ X ๑๒)	-	-	๑๓๘,๐๐๐	
๒๙	นายพิชิต กล้าสงคราม	ปวส.	-	ผู้ช่วยนายช่างโยธา	-	-	ผู้ช่วยนายช่างโยธา	๑๓๖,๐๘๐ (๑๔,๖๗๐ X ๑๒)	-	-	๑๓๖,๐๘๐	
๓๐	นายปริญญา พัดงาม	ปวช.	-	ผู้ช่วยนายช่างไฟฟ้า	-	-	ผู้ช่วยนายช่างไฟฟ้า	๑๓๗,๒๘๐ (๑๑,๕๕๐ X ๑๒)	-	-	๑๓๗,๒๘๐	
๓๑	พนักงานจ้างทั่วไป นายไธรัตน์ มานพ	ม.๖	-	พนักงานขับเครื่องจักรกลขนาดเบา	-	-	พนักงานขับเครื่องจักรกลขนาดเบา	๑๐๘,๐๐๐ (๙,๐๐๐ X ๑๒)	-	-	๑๐๘,๐๐๐	
๓๒	-กำหนดเพิ่ม-	-	-	คนงาน	-	-	คนงาน	๑๐๘,๐๐๐ (๙,๐๐๐ X ๑๒)	-	-	(กำหนดเพิ่ม) ๑๐๘,๐๐๐	

๑๑. บัญชีแสดงจัดคนลงสู่ตำแหน่งและกรทำหนดเลขที่ตำแหน่งในส่วนราชการ

ที่	ชื่อ-สกุล	คุณวุฒิการศึกษา	กรอบอัตราเก่าเดิม			กรอบอัตราเก่าใหม่			เงินเดือน	เงินประจำตำแหน่ง		หมายเหตุ
			เลขที่ตำแหน่ง	ตำแหน่ง	ระดับ	เลขที่ตำแหน่ง	ตำแหน่ง	ระดับ		เงินประจำตำแหน่ง	เงินเพิ่มเติม ๑	
๓๓	กองสภามหาวิทยาลัยฯ -ว่างเดิม-	-	๓๐-๓๐-๖๖-๑๐๕-๐๐๑	ผู้อำนวยการกองสภามหาวิทยาลัยฯ (นักบริหารงานบริหารงานศึกษา)	ต้น	๓๐-๓๐-๖๖-๑๐๕-๐๐๑	ผู้อำนวยการกองสภามหาวิทยาลัยฯ (นักบริหารงานบริหารงานศึกษา)	๓๓๓,๖๐๐ (ค่ากลางเงินเดือน)	๔๒,๐๐๐ (๓,๕๐๐ X ๑๒)	-	(ว่างเดิม) ๔๓๕,๖๐๐	
๓๔	-ว่างเดิม-	-	๓๐-๓๐-๖๖-๓๖๐๑-๐๐๑	นักวิชาการบริหารงานศึกษา	ป.ก./ช.ก.	๓๐-๓๐-๖๖-๓๖๐๑-๐๐๑	นักวิชาการบริหารงานศึกษา	๓๕๕,๓๖๐ (ค่ากลางเงินเดือน)	-	-	(ว่างเดิม) ๓๕๕,๓๖๐	
๓๕	-ว่างเดิม-	-	๓๐-๓๐-๖๖-๕๑๐๑-๐๐๒	เจ้าพนักงานธุรการ	ป.ง./ช.ง.	๓๐-๓๐-๖๖-๕๑๐๑-๐๐๒	เจ้าพนักงานธุรการ	๒๗๗,๗๐๐ (ค่ากลางเงินเดือน)	-	-	(ว่างเดิม) ๒๗๗,๗๐๐	
๓๖	พนักงานจ้างตามภารกิจ นายจรูญศักดิ์ พลสุข	ม.บ.ลาย	-	พนักงานขับเครื่องจักรกลขนาดเบา	-	-	พนักงานขับเครื่องจักรกลขนาดเบา	๑๗๗,๘๐๐ (๑๖,๖๕๐ X ๑๒)	-	-	๑๗๗,๘๐๐	
๓๗	พนักงานจ้างทั่วไป นายวิฑูรย์ ห้องแสง	ป.ว.ช.	-	พนักงานขับเครื่องจักรกลขนาดเบา	-	-	พนักงานขับเครื่องจักรกลขนาดเบา	๑๐๘,๐๐๐ (๗,๐๐๐ X ๑๒)	-	-	๑๐๘,๐๐๐	
๓๘	นายอนุพงษ์ คงเหล็ก	ม.๓	-	คนงานประจำรถขยะ	-	-	คนงานประจำรถขยะ	๑๐๘,๐๐๐ (๗,๐๐๐ X ๑๒)	-	-	๑๐๘,๐๐๐	
๓๙	นายปกาศิต วงษ์นิ่ม	ม.๓	-	คนงานประจำรถขยะ	-	-	คนงานประจำรถขยะ	๑๐๘,๐๐๐ (๗,๐๐๐ X ๑๒)	-	-	๑๐๘,๐๐๐	
๔๐	นายมงคล เขาวะนะ	ประถมศึกษา	-	คนงานประจำรถขยะ	-	-	คนงานประจำรถขยะ	๑๐๘,๐๐๐ (๗,๐๐๐ X ๑๒)	-	-	๑๐๘,๐๐๐	
๔๑	นายพิภกร อากาศ	ประถมศึกษา	-	คนงานประจำรถขยะ	-	-	คนงานประจำรถขยะ	๑๐๘,๐๐๐ (๗,๐๐๐ X ๑๒)	-	-	๑๐๘,๐๐๐	
๔๒	นายดิษฐ์ ขจร	ปว.ส.	-	คนงานประจำรถขยะ	-	-	คนงานประจำรถขยะ	๑๐๘,๐๐๐ (๗,๐๐๐ X ๑๒)	-	-	๑๐๘,๐๐๐	
๔๓	นายวีระศักดิ์ พูลประสาท	ม.๓	-	คนงานประจำรถขยะ	-	-	คนงานประจำรถขยะ	๑๐๘,๐๐๐ (๗,๐๐๐ X ๑๒)	-	-	๑๐๘,๐๐๐	
๔๔	กองการศึกษาฯ -ว่างเดิม-	-	๓๐-๓๐-๖๖-๑๐๗-๐๐๑	ผู้อำนวยการกองการศึกษา (นักบริหารงานศึกษา)	ต้น	๓๐-๓๐-๖๖-๑๐๗-๐๐๑	ผู้อำนวยการกองการศึกษา (นักบริหารงานศึกษา)	๓๓๓,๖๐๐ (ค่ากลางเงินเดือน)	๔๒,๐๐๐ (๓,๕๐๐ X ๑๒)	-	(ว่างเดิม) ๔๓๕,๖๐๐	
๔๕	นางธนิกานต์ กองสี	ปริญญาโท	๓๐-๓๐-๖๖-๓๖๐๑-๐๐๑	นักวิชาการศึกษา	ป.ก.	๓๐-๓๐-๖๖-๓๖๐๑-๐๐๑	นักวิชาการศึกษา	๔๕๐,๘๐๐ (๔๐,๗๐๐ X ๑๒)	-	-	๔๕๐,๘๐๐	
๔๖	พนักงานจ้างตามภารกิจ นายวิสุทธิ์ เชื้อสุช	ปริญญาตรี	-	ผู้ช่วยเจ้าพนักงานธุรการ	-	-	ผู้ช่วยเจ้าพนักงานธุรการ	๑๖๘,๒๕๐ (๑๔,๐๒๐ X ๑๒)	-	-	๑๖๘,๒๕๐	

๑๑. บัญชีแสดงจัดคนลงสู่ตำแหน่งและการกำหนดเลขที่ตำแหน่งในส่วนราชการ

ที่	ชื่อ-สกุล	คุณวุฒิการศึกษา	กรอบอัตราเก่าเดิม			กรอบอัตราเก่าใหม่			เงินเดือน	เงินประจำตำแหน่ง		หมายเหตุ
			เลขที่ตำแหน่ง	ตำแหน่ง	ระดับ	เลขที่ตำแหน่ง	ตำแหน่ง	ระดับ		เงินประจำตำแหน่ง	เงินเพิ่มเติม/เงินเพิ่มอื่น ๆ	
๔๗	ศพน.อบต.ปางงาม -ว่างเดิม-	-	-	-	-	-	-	-	-	-	(ว่างเดิม)	
๔๘	-ว่างเดิม-	-	๓๐-๓๐-๘๖-๖๖๐๐-๑๔๑๑	ครู	-	๓๐-๓๐-๘๖-๖๖๐๐-๑๔๑๑	ครู	-	-	-	(ว่างเดิม)	
๔๙	พนักงานจ้างทั่วไป นางสาวอุษาพร ปราณีย์	ปวช.	-	ผู้ดูแลเด็ก	-	-	ผู้ดูแลเด็ก	-	-	-		
๕๐	ศพน.วัดเสียบ -ว่างเดิม-	-	-	-	-	-	ผู้อำนวยการศูนย์พัฒนาเด็กเล็ก	-	-	-	(ว่างเดิม)	
๕๑	พนักงานจ้างตามภารกิจ นางนงนิตย์แก้ว อินทรพิทักษ์	ปริญญาตรี	-	ผู้ช่วยครูผู้ดูแลเด็ก	-	-	ผู้ช่วยครูผู้ช่วย	-	๙๘,๔๐๐ (๘,๒๐๐ X ๑๒)	-	๙๘,๔๐๐	
๕๒	นางทองใบ ค้อแต้ม	ปวช.	-	ผู้ดูแลเด็ก	-	-	ผู้ดูแลเด็ก	-	๘๘,๔๘๐ (๗,๐๔๐ X ๑๒)	-	๘๘,๔๘๐	
๕๓	ศพน.วรมวยชัยโกวิท -ว่างเดิม-	-	-	-	-	-	ผู้อำนวยการศูนย์พัฒนาเด็กเล็ก	-	-	-	-ว่างเดิม-	
๕๔	พนักงานจ้างตามภารกิจ นางวรรณีย์ วงษ์พักกลาง	ปวช.	-	ผู้ดูแลเด็ก	-	-	ผู้ดูแลเด็ก	-	๘๐,๖๔๐ (๖,๗๒๐ X ๑๒)	-	๘๐,๖๔๐	
๕๕	นางสุชาติดา นวลจันทร์	ปริญญาตรี	-	ผู้ดูแลเด็ก	-	-	ผู้ดูแลเด็ก	-	๗๑,๔๐๐ (๕,๙๕๐ X ๑๒)	-	๗๑,๔๐๐	
๕๖	หน่วยตรวจสอบสวนภายใน นายสุภาพงษ์ สายสุต	ปริญญาตรี	๓๐-๓๐-๑๒-๓๒๐๕-๐๐๑	นักวิชาการตรวจสอบภายใน	ป.ก.	๓๐-๓๐-๑๒-๓๒๐๕-๐๐๑	นักวิชาการตรวจสอบภายใน	ป.ก.	๒๐๓,๒๘๐ (๑๖,๙๔๐ X ๑๒)	-	๒๐๓,๒๘๐	