



บันทึกข้อความ

ส่วนราชการ งานการเจ้าหน้าที่ สำนักปลัด องค์การบริหารส่วนตำบลท่างาม โทร. ๐ ๓๗๒๑ ๖๑๒๐

ที่ ปจ ๗๒๑๐๑/๖๐๕ วันที่ ๕ ธันวาคม ๒๕๖๘

เรื่อง รายงานผลการบริหารและพัฒนาทรัพยากรบุคคล ประจำปีงบประมาณ พ.ศ. ๒๕๖๘

เรียน นายองค์การบริหารส่วนตำบลท่างาม

๑. เรื่องเดิม

ตามที่ องค์การบริหารส่วนตำบลท่างาม ได้จัดทำแผนการบริหารและพัฒนาทรัพยากรบุคคล เพื่อให้การบริหารและพัฒนาทรัพยากรบุคคลเป็นไปอย่างมีระบบและต่อเนื่อง โดยได้ดำเนินการวางนโยบายหรือทิศทางของหน่วยงานเกี่ยวกับการบริหารและพัฒนาทรัพยากรบุคคลที่มีความโปร่งใส สอดคล้องกับการขับเคลื่อนภารกิจของหน่วยงานและทิศทางการปฏิรูปประเทศ มีวัตถุประสงค์ในการผลักดันให้เกิดการปรับปรุง พัฒนาและสร้างความโปร่งใสในการดำเนินการด้านทรัพยากรบุคคลของหน่วยงาน นั้น

๒. ข้อเท็จจริง

จากนโยบายดังกล่าว งานการเจ้าหน้าที่ได้ดำเนินการติดตามประเมินผลการดำเนินโครงการตามนโยบายที่วางไว้ เพื่อให้เป็นไปตามพระราชบัญญัติระเบียบบริหารงานบุคคลส่วนท้องถิ่น พ.ศ. ๒๕๔๒ พระราชบัญญัติข้อมูลข่าวสารของราชการ พ.ศ. ๒๕๔๐ พระราชกฤษฎีกาว่าด้วยหลักเกณฑ์และวิธีการบริหารกิจการบ้านเมืองที่ดี พ.ศ. ๒๕๔๖ รongรับภารกิจตามแผนการปฏิรูปประเทศและยุทธศาสตร์ชาติ ๒๐ ปี (พ.ศ. ๒๕๖๑ - ๒๕๘๐) รวมทั้งให้สอดคล้องกับการประเมินคุณธรรมและความโปร่งใสในการดำเนินงานของหน่วยงานภาครัฐ (Integrity and Transparency Assessment : ITA)

๓. ขั้ระเบียบ/กฎหมาย

๑. พระราชบัญญัติระเบียบบริหารงานบุคคลส่วนท้องถิ่น พ.ศ. ๒๕๔๒
๒. พระราชบัญญัติข้อมูลข่าวสารของราชการ พ.ศ. ๒๕๔๐
๓. พระราชกฤษฎีกาว่าด้วยหลักเกณฑ์และวิธีการบริหารกิจการบ้านเมืองที่ดี พ.ศ. ๒๕๔๖

๔. ข้อเสนอ/ข้อพิจารณา

งานการเจ้าหน้าที่ ขอรายงานผลการบริหารและพัฒนาทรัพยากรบุคคล ประจำปีงบประมาณ พ.ศ. ๒๕๖๘ เพื่อใช้เป็นข้อมูลการประเมินคุณธรรมและความโปร่งใสในการดำเนินงานของหน่วยงานภาครัฐ (Integrity and Transparency Assessment : ITA) ต่อไป

จึงเรียนมาเพื่อโปรดพิจารณา

(นางฐิติรัศม์ สารรัตน์)

นักทรัพยากรบุคคลชำนาญการ

/ ความเห็นหัวหน้า...

ความเห็นหัวหน้าฝ่ายบริหารงานทั่วไป

โปรดพิจารณาดีกับกรณีร้องทุกข์เรื่องข้อ ๕

Obst.

(นายบรรเดช เสสุตา)

หัวหน้าฝ่ายบริหารงานทั่วไป

ความเห็นหัวหน้าสำนักปลัด อบต.

โปรดพิจารณา



(นางสาวสุพรรณษา อากาศ)

หัวหน้าสำนักปลัด อบต.

ความเห็นปลัดองค์การบริหารส่วนตำบลท่างาม

จำเอก



(รัตนาชาติ จำรุง)


ปลัดองค์การบริหารส่วนตำบลท่างาม

ความเห็นนายกองค์การบริหารส่วนตำบลท่างาม

เห็นชอบ

ไม่เห็นชอบ เพราะ

จำเอก



(รัตนาชาติ จำรุง)

ปลัดองค์การบริหารส่วนตำบลท่างาม ปฏิบัติหน้าที่
นายกองค์การบริหารส่วนตำบลท่างาม

แบบรายงานผลการบริหารและพัฒนาทรัพยากรบุคคล ประจำปีงบประมาณ พ.ศ. ๒๕๖๘

องค์การบริหารส่วนตำบลท่างาม

แบบรายงานผลด้านการบริหารทรัพยากรบุคคล

ลำดับ	โครงการ/กิจกรรม	ผลการดำเนินการ	ผลการใช้จ่ายงบประมาณ (บาท)	ระยะเวลาในการดำเนินการ				หน่วยงานที่รับผิดชอบ
				ไตรมาส ๑	ไตรมาส ๒	ไตรมาส ๓	ไตรมาส ๔	
๑	การปรับปรุงแผนอัตรากำลัง ๓ ปี	- ดำเนินการแล้ว มีจำนวนบุคลากรที่สอดคล้องกับค่าจ้างและปริมาณงานที่เกิดขึ้นจริงในปีงบประมาณ พ.ศ. ๒๕๖๘ จำนวนทั้งหมด ๕๗ อัตรา	ไม่ใช้งบประมาณ	↔				- ทุกสำนัก/กอง
๒	การสรรหาบุคลากร							
	- สรรหาบุคลากรพนักงานจ้างตามภารกิจ ตำแหน่ง ผู้ดูแลเด็ก (พนักงานจ้างตามภารกิจ ประเภทผู้มีทักษะ) จำนวน ๑ อัตรา	- ดำเนินการแล้ว เพื่อให้การดำเนินการเป็นไปตามแผนอัตรากำลัง ๓ ปี ประจำปีงบประมาณ พ.ศ. ๒๕๖๗ - ๒๕๖๘ ขององค์การบริหารส่วนตำบลท่างามเป็นไปด้วยความเรียบร้อย	๙,๔๐๐ (๑๑๒,๘๐๐)	↔				- กองการศึกษา ศาสนา และวัฒนธรรม
	- สรรหาบุคลากรพนักงานจ้างทั่วไป ตำแหน่ง คนงาน จำนวน ๑ อัตรา	- ดำเนินการแล้ว เพื่อให้การดำเนินการเป็นไปตามแผนอัตรากำลัง ๓ ปี ประจำปีงบประมาณ พ.ศ. ๒๕๖๗ - ๒๕๖๘ ขององค์การบริหารส่วนตำบลท่างามเป็นไปด้วยความเรียบร้อย	๙,๐๐๐ (๑๐๘,๐๐๐)	↔				- กองช่าง
๓	การโอนย้าย							
	- นายเมธิน ศรียุบล ตำแหน่ง นายช่างโยธา ระดับชำนาญงาน เลขที่ตำแหน่ง ๓๐-๓-๐๕-๔๗๐๑-๐๐๑ โอนไปดำรงตำแหน่ง นายช่างโยธา ระดับชำนาญงาน สังกัดกองช่าง องค์การบริหารส่วนตำบลไม้เค็ด อำเภอมืองปราจีนบุรี จังหวัดปราจีนบุรี	- ดำเนินการแล้ว การโอนย้ายพนักงานส่วนตำบลนายเมธิน ศรียุบล ตำแหน่ง นายช่างโยธา ไปดำรงตำแหน่ง นายช่างโยธา ระดับชำนาญงาน สังกัดกองช่าง องค์การบริหารส่วนตำบลไม้เค็ด	ไม่ใช้งบประมาณ	↔				- กองช่าง
	- นายบรรเดช เสสุตา ตำแหน่งนักทรัพยากรบุคคล ระดับชำนาญการ เลขที่ตำแหน่ง ๓๐-๓-๐๑-๓๑๐๒-๐๐๑ โอนไปดำรงตำแหน่ง หัวหน้าฝ่ายบริหารงานทั่วไป (นักบริหารงานทั่วไป ระดับต้น) สังกัดสำนักปลัด องค์การบริหารส่วนตำบลท่าตุม อำเภอสรีมหาโพธิ จังหวัดปราจีนบุรี	- ดำเนินการแล้ว การโอนย้ายพนักงานส่วนตำบลนายบรรเดช เสสุตา ตำแหน่งนักทรัพยากรบุคคล ไปดำรงตำแหน่ง หัวหน้าฝ่ายบริหารงานทั่วไป (นักบริหารงานทั่วไป ระดับต้น) สังกัดสำนักปลัด องค์การบริหารส่วนตำบลท่าตุม	ไม่ใช้งบประมาณ		↔			- สำนักปลัด อบต.

ลำดับ	โครงการ/กิจกรรม	ผลการดำเนินการ	ผลการใช้จ่ายงบประมาณ (บาท)	ระยะเวลาในการดำเนินการ				หน่วยงานที่รับผิดชอบ
				ไตรมาส ๑	ไตรมาส ๒	ไตรมาส ๓	ไตรมาส ๔	
๔	การรับโอน							
	- นายบวรเดช เสสุตา ตำแหน่ง หัวหน้าฝ่ายบริหารงานทั่วไป (นักบริหารงานทั่วไป ระดับต้น) เลขที่ตำแหน่ง ๓๐-๓-๐๑-๒๑๐๑-๐๐๔ สังกัดสำนักปลัด องค์การบริหารส่วนตำบลท่าตูม โอนไปดำรงตำแหน่ง หัวหน้าฝ่ายบริหารงานทั่วไป (นักบริหารงานทั่วไป ระดับต้น) สังกัดสำนักปลัด องค์การบริหารส่วนตำบลท่างาม อำเภอเมืองปราจีนบุรี จังหวัดปราจีนบุรี	- ดำเนินการแล้ว การรับโอนพนักงานส่วนตำบล นายบวรเดช เสสุตา ตำแหน่ง หัวหน้าฝ่ายบริหารงานทั่วไป	ไม่ใช้งบประมาณ					← → - สำนักปลัด อบต.
๕	การประเมินผลการปฏิบัติงาน							
	การประเมินประสิทธิภาพและประสิทธิผลการปฏิบัติงาน ครั้งที่ ๑ ประจำปีงบประมาณ ๒๕๖๘ (ครึ่งปีแรก)	- ดำเนินการแล้ว มีการประเมินผลการปฏิบัติงาน เป็นไปตามกระบวนการ ขั้นตอนตามตัวชี้วัดของการประเมินผล พนักงานส่วนตำบล จำนวน ๑๓ อัตรา ลูกจ้างประจำ จำนวน ๑ อัตรา พนักงานจ้างตามภารกิจ จำนวน ๑๓ อัตรา พนักงานจ้างทั่วไป จำนวน ๑๔ อัตรา	ไม่ใช้งบประมาณ	← →				- ทุกสำนัก/กอง
	การประเมินประสิทธิภาพและประสิทธิผลการปฏิบัติงาน ครั้งที่ ๒ ประจำปีงบประมาณ ๒๕๖๘ (ครึ่งปีหลัง)	- ดำเนินการแล้ว มีการประเมินผลการปฏิบัติงาน เป็นไปตามกระบวนการ ขั้นตอนตามตัวชี้วัดของการประเมินผล พนักงานส่วนตำบล จำนวน ๑๓ อัตรา ลูกจ้างประจำ จำนวน ๑ อัตรา พนักงานจ้างตามภารกิจ จำนวน ๑๓ อัตรา พนักงานจ้างทั่วไป จำนวน ๑๔ อัตรา	ไม่ใช้งบประมาณ			← →		- ทุกสำนัก/กอง
๖	ระบบการบริหารอัตรากำลังในระบบบุคลากรท้องถิ่นแห่งชาติ (LHR)	มีการบันทึกข้อมูลเป็นปัจจุบัน	ไม่ใช้งบประมาณ	← →				- สำนักปลัด อบต.
๗	การเกษียณอายุ							
	นางวรรณิ วงษ์พาศกลาง ประเภท พนักงานจ้างตามภารกิจ ปฏิบัติหน้าที่ในตำแหน่ง ผู้ดูแลเด็ก (ศพด.)	- ดำเนินการแล้ว มีระยะเวลาการจ้าง ตามสัญญาจ้าง ที่ ๑๓/๒๕๖๖ ตั้งแต่วันที่ ๑ ตุลาคม ๒๕๖๖ ถึงวันที่ ๑๗ ธันวาคม ๒๕๖๗ รวมเป็นเวลา ๑ ปี ๒ เดือน ๑๗ วัน	ไม่ใช้งบประมาณ	← →				- กองการศึกษา ศาสนา และวัฒนธรรม
	นางทองใบ ต่อแถม ประเภท พนักงานจ้างตามภารกิจ ปฏิบัติหน้าที่ในตำแหน่ง ผู้ดูแลเด็ก (ศพด.)	- ดำเนินการแล้ว มีระยะเวลาการจ้าง ตามสัญญาจ้าง ที่ ๑๒/๒๕๖๖ ตั้งแต่วันที่ ๑ ตุลาคม ๒๕๖๖ ถึงวันที่ ๒๐ มีนาคม ๒๕๖๘ รวมเป็นเวลา ๑ ปี ๕ เดือน ๑๙ วัน	ไม่ใช้งบประมาณ		← →			- กองการศึกษา ศาสนา และวัฒนธรรม

ลำดับ	โครงการ/กิจการ	ผลการดำเนินการ	ผลการใช้จ่ายงบประมาณ (บาท)	ระยะเวลาในการดำเนินการ				หน่วยงานที่รับผิดชอบ
				ไตรมาส ๑	ไตรมาส ๒	ไตรมาส ๓	ไตรมาส ๔	
๘	การลาออก							
	นายจักรพันธ์ เปี่ยมจิตร ประเภท พนักงานจ้างทั่วไป ปฏิบัติหน้าที่ในตำแหน่ง คนสวน มีความประสงค์ขอลาออกจากราชการเนื่องจากประกอบอาชีพอื่น ตั้งแต่วันที่ ๑ ตุลาคม ๒๕๖๗	- ดำเนินการแล้ว การลาออกของพนักงานจ้างประเภททั่วไป ของนายจักรพันธ์ เปี่ยมจิตร ตั้งแต่วันที่ ๑ ตุลาคม ๒๕๖๗	ไม่ใช้งบประมาณ	↔				- สำนักปลัด
๙	การเลื่อนขั้นเงินเดือนพนักงานส่วนตำบล (เฉพาะราย)							
	๑. นางสาวสุพรรณษา อากาศ ตำแหน่ง หัวหน้าสำนักปลัด	- ดำเนินการพิจารณาการปรับเงินเดือนเพิ่มขึ้นตามคุณวุฒิ (๑ พฤษภาคม ๒๕๖๘) จำนวน ๙ ราย เป็นไปตามกระบวนการ ขั้นตอนการตามตัวชี้วัด	๑๑,๒๑๐			↔		- สำนักปลัด
	๒. นางสาวปิยรัตน์ อยู่สุขสุวรรณ ตำแหน่ง นักวิเคราะห์นโยบายและแผน					↔		- สำนักปลัด
	๓. นางสาวดารณี เอื้ออารี ตำแหน่ง นักพัฒนาชุมชน					↔		- สำนักปลัด
	๔. นายภรินทร์ วงศ์จินดา ตำแหน่ง นิติกร					↔		- สำนักปลัด
	๕. นางสาวณปภัช หอมจันทร์ ตำแหน่ง นักจัดการงานทั่วไป					↔		- สำนักปลัด
	๖. นางธนิภานต์ กองสี ตำแหน่ง นักวิชาการศึกษา					↔		- กองการศึกษาฯ
	๗. นายวีรศักดิ์ สืบเหม ตำแหน่ง นักวิชาการพัสดุ					↔		- กองคลัง
	๘. นายสุวพงษ์ สายสุด ตำแหน่ง นักวิชาการตรวจสอบภายใน					↔		- หน่วยตรวจสอบภายใน
	๑๐. นายอนุศิษฐ์ เรืองศรี ตำแหน่ง จพง.ป้องกันและบรรเทาสาธารณภัย					↔		- สำนักปลัด

ลำดับ	โครงการ/กิจการ	ผลการดำเนินการ	ผลการใช้จ่าย งบประมาณ (บาท)	ระยะเวลาในการดำเนินการ				หน่วยงานที่รับผิดชอบ
				ไตรมาส ๑	ไตรมาส ๒	ไตรมาส ๓	ไตรมาส ๔	
๑๐	การเลื่อนขึ้นเงินเดือนพนักงานส่วนตำบล (๑ เมษายน ๒๕๖๘ - ๓๐ กันยายน ๒๕๖๘)							
	๑. จำเอร์ตันโชติ จำรูญ ตำแหน่ง ปลัด อบต.ท่างาม	- ดำเนินการพิจารณาการเลื่อนขึ้นเงินเดือน (๑ เมษายน ๒๕๖๘ - ๓๐ กันยายน ๒๕๖๘) จำนวน ๑๔ ราย เป็นไปตามกระบวนการ ขั้นตอนการตามตัวชี้วัด	๑๕,๔๘๐				↔	- สำนักปลัด
	๒. นายปริญญา พึ่งรอด ตำแหน่ง ผู้อำนวยการกองช่าง						↔	- กองช่าง
	๓. นางกัญญา พิมพ์พงษ์ ตำแหน่ง ผู้อำนวยการกองคลัง						↔	- กองคลัง
	๔. นางสาวสุพรรณษา อากาศ ตำแหน่ง หัวหน้าสำนักปลัด						↔	- สำนักปลัด
	๕. นายบรรเดช เสสุตา ตำแหน่ง หัวหน้าฝ่ายบริหารงานทั่วไป						↔	- สำนักปลัด
	๖. นางสาวปิยรัตน์ อยู่สุขสุวรรณ ตำแหน่ง นักวิเคราะห์นโยบายและแผน						↔	- สำนักปลัด
	๗. นางสาวดารณี เอื้ออารี ตำแหน่ง นักพัฒนาชุมชน						↔	- สำนักปลัด
	๘. นายภรินทร์ วงศ์จินดา ตำแหน่ง นิติกร						↔	- สำนักปลัด
	๙. นางสาวณปภัช หอมจันทร์ ตำแหน่ง นักจัดการงานทั่วไป						↔	- สำนักปลัด
	๑๐. นางธนิกันต์ กองสี ตำแหน่ง นักวิชาการศึกษา						↔	- กองการศึกษาฯ
	๑๑. นายวีรศักดิ์ สืบเหม ตำแหน่ง นักวิชาการพัสดุ						↔	- กองคลัง
	๑๒. นายสุวพงษ์ สายสุด ตำแหน่ง นักวิชาการตรวจสอบภายใน						↔	- หน่วยตรวจสอบภายใน
	๑๓. นางสุพรรณณี อัครศรี ตำแหน่ง เจ้าพนักงานธุรการ						↔	- สำนักปลัด
	๑๔. นายอนุศิษฐ์ เรืองศรี ตำแหน่ง จพง.ป้องกันและบรรเทาสาธารณภัย						↔	- สำนักปลัด
๑๑	การเลื่อนขึ้นเงินเดือนลูกจ้างประจำ (๑ เมษายน ๒๕๖๘ - ๓๐ กันยายน ๒๕๖๘)							
	๑. นางอโนมา บุญชม ตำแหน่ง นักวิชาการเงินและบัญชี	- ดำเนินการพิจารณาการเลื่อนขึ้นเงินเดือน (๑ เมษายน ๒๕๖๘ - ๓๐ กันยายน ๒๕๖๘) จำนวน ๑ ราย เป็นไปตามกระบวนการ ขั้นตอนการตามตัวชี้วัด	๑,๗๑๔				↔	- กองคลัง

ลำดับ	โครงการ/กิจการ	ผลการดำเนินการ	ผลการใช้จ่าย งบประมาณ (บาท)	ระยะเวลาในการดำเนินการ				หน่วยงานที่รับผิดชอบ
				ไตรมาส ๑	ไตรมาส ๒	ไตรมาส ๓	ไตรมาส ๔	
๑๒	การเลื่อนค่าตอบแทนเงินเดือนพนักงานจ้างตามภารกิจ ประจำปีงบประมาณ พ.ศ. ๒๕๖๘							
	๑. นางสาวศรินธร บัวศรีจันทร์ ตำแหน่ง ผู้ช่วยนักวิเคราะห์นโยบายและแผน	- ดำเนินการพิจารณาการเลื่อนค่าตอบแทนเงินเดือนพนักงานจ้างตามภารกิจ ประจำปีงบประมาณ พ.ศ. ๒๕๖๘ เป็นไปตามกระบวนการขั้นตอนการตามตัวชี้วัด	๗,๔๒๒				↔	- สำนักปลัด
	๒. นางสาวเรวดี โหมงาม ตำแหน่ง ผู้ช่วยนักทรัพยากรบุคคล						↔	- สำนักปลัด
	๓. นายมานะชัย แก้วบุตดี ตำแหน่ง พนักงานขับเครื่องจักรกลขนาดเบา						↔	- สำนักปลัด
	๔. นางสาวนิตยา สำเนียงเสนาะ ตำแหน่ง ผู้ช่วยเจ้าพนักงานจัดเก็บรายได้						↔	- กองคลัง
	๕. นางสาวฐิติณัฏฐ์ สมมาตร ตำแหน่ง ผู้ช่วยเจ้าพนักงานพัสดุ						↔	- กองคลัง
	๖. นายพิชิต กล้าสงคราม ตำแหน่ง ผู้ช่วยนายช่างโยธา						↔	- กองช่าง
	๗. นางสาวสุวนันท์ พึ่งสม ตำแหน่ง ผู้ช่วยเจ้าพนักงานธุรการ						↔	- กองช่าง
	๘. นายปริญญา พัดงาม ตำแหน่ง ผู้ช่วยนายช่างไฟฟ้า						↔	- กองช่าง
	๙. นายจตุรงค์ พลชู ตำแหน่ง พนักงานขับเครื่องจักรกลขนาดเบา						↔	- กองสาธารณสุขฯ
	๑๐. นางนงค์เยาว์ อินทรพิทักษ์ ตำแหน่ง ผู้ช่วยครูผู้ช่วย						↔	- กองการศึกษาฯ
	๑๑. นางสุชาดา นวลจันทร์ ตำแหน่ง ผู้ดูแลเด็ก						↔	- กองการศึกษาฯ
	๑๒. นางสุชาดา บุญโต ตำแหน่ง ผู้ดูแลเด็ก						↔	- กองการศึกษาฯ
	๑๓. นายวิสุทธิ์ เชื้อสุข ตำแหน่ง ผู้ช่วยเจ้าพนักงานธุรการ						↔	- กองการศึกษาฯ

ลำดับ	โครงการ/กิจการ	ผลการดำเนินการ	ผลการใช้จ่าย งบประมาณ (บาท)	ระยะเวลาในการดำเนินการ				หน่วยงานที่รับผิดชอบ
				ไตรมาส ๑	ไตรมาส ๒	ไตรมาส ๓	ไตรมาส ๔	
๑๓	การเลื่อนระดับตำแหน่ง							
	๑. นางสาวณปภัช หอมจันทร์ ตำแหน่ง นักจัดการงานทั่วไป ระดับปฏิบัติการ เลื่อนระดับเป็น ตำแหน่งนักจัดการงานทั่วไป ระดับชำนาญการ	- ดำเนินการพิจารณาการปรับเลื่อนระดับตำแหน่ง นักจัดการงานทั่วไป ระดับปฏิบัติการ เลื่อนระดับเป็น ตำแหน่งนักจัดการงานทั่วไป ระดับชำนาญการ เป็นไปตามกระบวนการขั้นตอน	ไม่ใช้งบประมาณ			↔		- สำนักปลัด
	๒. นางสุพรรณณี อัครศรี ตำแหน่ง เจ้าพนักงานธุรการ ระดับปฏิบัติงาน เลื่อนระดับเป็น ตำแหน่ง เจ้าพนักงานธุรการ ระดับชำนาญงาน	- ดำเนินการพิจารณาการปรับเลื่อนระดับตำแหน่ง เจ้าพนักงานธุรการ ระดับปฏิบัติงาน เลื่อนระดับเป็น ตำแหน่ง เจ้าพนักงานธุรการ ระดับชำนาญงาน เป็นไปตามกระบวนการขั้นตอน	ไม่ใช้งบประมาณ	↔				- สำนักปลัด
	๓. นางกัญญา พิมพงษ์ ตำแหน่ง ผู้อำนวยการกองคลัง (นักบริหารงานคลัง ระดับต้น เป็นระดับกลาง) เป็นไปตามกระบวนการ ขั้นตอน	- ดำเนินการพิจารณาการปรับเลื่อนระดับตำแหน่ง ผู้อำนวยการกองคลัง (นักบริหารงานคลัง ระดับต้น เป็นระดับกลาง) เป็นไปตามกระบวนการ ขั้นตอน	ไม่ใช้งบประมาณ				↔	- กองคลัง
๑๔	ปรับปรุงโครงสร้างส่วนราชการ กำหนดส่วนราชการ ระดับต้น สังกัดกองคลัง							
	๑. ปรับปรุงโครงสร้างส่วนราชการ กำหนดส่วนราชการ ระดับต้น สังกัด กองคลัง จำนวน ๒ กลุ่มงาน ได้แก่ (๑) กลุ่มงานการเงินและบัญชี (๒) กลุ่มงานพัสดุและทรัพย์สิน	- ดำเนินการแล้ว การปฏิบัติงานของกองคลัง สอดคล้องกับปริมาณงานที่ต้องใช้ความรู้ความสามารถที่เพิ่มขึ้นจากเดิม เพื่อประโยชน์แก่ทางราชการให้สามารถดำเนินงานได้รวดเร็ว	ไม่ใช้งบประมาณ		↔			- กองคลัง
	๒. ปรับปรุงโครงสร้างส่วนราชการ กำหนดตำแหน่งหัวหน้าฝ่ายบริหารงานทั่วไป (นักบริหารงานทั่วไป ระดับต้น)	- ดำเนินการแล้ว การบริหารจัดการภารกิจในสำนักปลัด องค์การบริหารส่วนตำบลท่างาม เป็นไปด้วยความเรียบร้อย และเป็นประโยชน์ต่อทางราชการ	ไม่ใช้งบประมาณ			↔		- สำนักปลัด

ลำดับ	โครงการ/กิจการ	ผลการดำเนินการ	ผลการใช้จ่ายงบประมาณ (บาท)	ระยะเวลาในการดำเนินการ				หน่วยงานที่รับผิดชอบ
				ไตรมาส ๑	ไตรมาส ๒	ไตรมาส ๓	ไตรมาส ๔	
๑๕	การต่อสัญญาจ้าง (พนักงานจ้างทั่วไป)							
	๑. นายสนั่น สติชัย ตำแหน่ง ภารโรง	- ดำเนินการต่อสัญญาจ้าง (๑ ตุลาคม ๒๕๖๗ - ๓๐ กันยายน ๒๕๖๘) จำนวน ๑๔ ราย เป็นไปตามกระบวนการ ขั้นตอน	ไม่ใช้งบประมาณ				↔	- สำนักปลัด
	๒. นายวีรยุทธ จิตรภักดี ตำแหน่ง พนักงานขับรถยนต์						↔	- สำนักปลัด
	๓. นายสมประสงค์ ม่วงสังข์ ตำแหน่ง พนักงานขับเครื่องจักรกลขนาดเบา						↔	- สำนักปลัด
	๔. นายจุธาวัฒน์ ไชยโอสถ ตำแหน่ง พนักงานดับเพลิง						↔	- สำนักปลัด
	๕. นางสาวกฤตพร ชันเคน ตำแหน่ง คนงาน						↔	- กองคลัง
	๖. นายวีฑู ห่องแขง ตำแหน่ง พนักงานขับเครื่องจักรกลขนาดเบา						↔	- กองสาธารณสุขฯ
	๗. นายอนุพงษ์ คงเหล็ก ตำแหน่ง คนงานประจำรถขยะ						↔	- กองสาธารณสุขฯ
	๘. นายปกาศิต วงษ์นิ่ม ตำแหน่ง คนงานประจำรถขยะ						↔	- กองสาธารณสุขฯ
	๙. นายทิวากร อากาศ ตำแหน่ง คนงานประจำรถขยะ						↔	- กองสาธารณสุขฯ
	๑๐. นายมงคล เขาวะนะ ตำแหน่ง คนงานประจำรถขยะ						↔	- กองสาธารณสุขฯ
	๑๑. นายทิวากร อากาศ ตำแหน่ง คนงานประจำรถขยะ						↔	- กองสาธารณสุขฯ
	๑๒. นายศิษฏ์ ขจร ตำแหน่ง คนงานประจำรถขยะ						↔	- กองสาธารณสุขฯ
	๑๓. นายวีระศักดิ์ พูลประสาท ตำแหน่ง คนงานประจำรถขยะ						↔	- กองสาธารณสุขฯ
	๑๔. นางสาวยุพาพร ปรานี ตำแหน่ง ผู้ดูแลเด็ก						↔	- กองการศึกษาฯ
๑๖	การขอย้ายเปลี่ยนสังกัดส่วนงานราชการ							
	๑. นางสุพรรณิ อัครศรี เลขที่ตำแหน่ง ๓๐-๓-๐๑-๔๑๐๑-๐๐๑ สังกัดสำนักปลัด องค์การบริหารส่วนตำบลท่างาม ขอย้ายเปลี่ยนสังกัดส่วนราชการจากตำแหน่ง เจ้าพนักงานธุรการ ระดับชำนาญงาน สังกัดสำนักปลัด ไปดำรงตำแหน่งเจ้าพนักงานธุรการ ระดับชำนาญงาน สังกัดกองสาธารณสุขและสิ่งแวดล้อม	- ดำเนินการแล้ว การขอย้ายเปลี่ยนสังกัดส่วนงานราชการ ขอย้ายเปลี่ยนสังกัดส่วนราชการจากตำแหน่ง เจ้าพนักงานธุรการ ระดับชำนาญงาน สังกัดสำนักปลัด ไปดำรงตำแหน่งเจ้าพนักงานธุรการ ระดับชำนาญงาน สังกัดกองสาธารณสุขและสิ่งแวดล้อม	ไม่ใช้งบประมาณ				↔	- กองสาธารณสุขฯ

แบบรายงานผลการบริหารและพัฒนาทรัพยากรบุคคล ประจำปีงบประมาณ พ.ศ.๒๕๖๘

องค์การบริหารส่วนตำบลท่างาม

แบบรายงานผลด้านการพัฒนาทรัพยากรบุคคล

ลำดับ	โครงการ/กิจกรรม	ผลการดำเนินการ	ผลการใช้จ่าย งบประมาณ (บาท)	ระยะเวลาในการดำเนินการ				หน่วยงานที่ รับผิดชอบ
				ไตรมาส ๑	ไตรมาส ๒	ไตรมาส ๓	ไตรมาส ๔	
๑	โครงการเฉลิมพระเกียรติพระบาทสมเด็จพระเจ้าอยู่หัว “เนื่องในโอกาสพระราชพิธีมหามงคลเฉลิมพระชนมพรรษา ๖ รอบ ๒๘ กรกฎาคม ๒๕๖๗” กิจกรรมร่วมรับเสด็จในพระราชพิธี เสด็จพระราชดำเนินถวายผ้าพระกฐิน โดยขบวนพยุหยาตราทางชลมารค ณ ท่าปรีดีพนมยงค์ ในวันอาทิตย์ที่ ๒๗ ตุลาคม ๒๕๖๗ จำนวน ๓๘ คน	- ดำเนินการแล้ว มีการจัดโครงการและศึกษาดูงานในสถานที่จริง เพื่อเป็นการสนับสนุนให้บุคลากรขององค์กรปกครองส่วนท้องถิ่น และประชาชนได้มีโอกาสศึกษาเรียนรู้พระราชกรณียกิจ โครงการเฉลิมพระเกียรติ และโครงการตามพระราชดำริ	๑๐,๙๓๐.-	↔				- สำนักปลัด องค์การบริหาร ส่วนตำบลท่างาม (งานการ เจ้าหน้าที่)
๒	โครงการฝึกอบรมเพิ่มประสิทธิภาพการปฏิบัติงานของผู้บริหารพนักงานส่วนตำบล พนักงานจ้าง สมาชิกสภา กำนันผู้ใหญ่บ้าน ผู้ช่วยผู้ใหญ่บ้าน ผู้แทนประชาคมผู้แทนชุมชน ในพื้นที่ตำบลท่างาม ประจำปีงบประมาณ พ.ศ. ๒๕๖๘ จำนวน ๘๐ คน	- ดำเนินการแล้ว มีการจัดโครงการฝึกอบรมและศึกษาดูงานในสถานที่จริง เพื่อเพิ่มพูนความรู้พัฒนาทักษะ ความสามารถ ประสิทธิภาพ ประสิทธิผลในการปฏิบัติงาน	๔๙๐,๐๕๐.-	↔				- สำนักปลัด องค์การบริหาร ส่วนตำบลท่างาม (งานการ เจ้าหน้าที่)
๓	ฝึกอบรมโครงการอบรมสัมมนาเชิงปฏิบัติการ เพื่อเพิ่มประสิทธิภาพการจัดทำคำของบประมาณเงินอุดหนุนเฉพาะกิจผ่านระบบ SOLA และเตรียมความพร้อมองค์การบริหารส่วนตำบลในการเป็นหน่วยรับงบประมาณตามพระราชบัญญัติวิธีการงบประมาณ พ.ศ. ๒๕๖๑ วันที่ ๑๖ - ๑๘ กันยายน ๒๕๖๗ ณ โรงแรมรอยัลริเวอร์ เขตบางพลัด กรุงเทพมหานคร จำนวน ๔ คน ๑. นางสาวสุพรรณษา อากาศ ๒. นางสาวปิยรัตน์ อยู่สุขสุวรรณณ์ ๓. นางสาวดารณี เอื้ออารี ๔. นางสาวเรวดี โฉมงาม	- ดำเนินการแล้ว จัดส่งบุคลากรเข้ารับการฝึกอบรม เพื่อเพิ่มประสิทธิภาพการจัดทำคำของบประมาณเงินอุดหนุนเฉพาะกิจผ่านระบบ SOLA	๒๔,๐๐๐.-	↔				- สำนักปลัด, กองช่าง

ลำดับ	โครงการ/กิจกรรม	ผลการดำเนินการ	ผลการใช้จ่าย งบประมาณ (บาท)	ระยะเวลาในการดำเนินการ				หน่วยงานที่ รับผิดชอบ
				ไตรมาส ๑	ไตรมาส ๒	ไตรมาส ๓	ไตรมาส ๔	
๔	ฝึกอบรมโครงการราคากลางงานก่อสร้างและการใช้ AI ช่วยจัดทำราคากลาง” รุ่นที่ ๑๒ วันที่ ๒๑ - ๒๓ มกราคม ๒๕๖๙ ณ โรงแรมลองบีช ชะอำ จังหวัดเพชรบุรี จำนวน ๑ คน ๑. นายปริญญา พึ่งรอด	- ดำเนินการแล้ว จัดส่งบุคลากรเข้ารับการ ฝึกอบรม เพื่อนำมาพัฒนางานในองค์กรให้มี ประสิทธิภาพ	๕,๐๐๐.-		↔			- กองช่าง
๕	ฝึกอบรมโครงการเชิงปฏิบัติการ ระบบศูนย์บริการข้อมูล บุคลากรท้องถิ่นแห่งชาติ ประจำปี พ.ศ.๒๕๖๘ วันที่ ๒๗ - ๒๙ มีนาคม ๒๕๖๘ ณ โรงแรมสีตารีสอร์ท อำเภอเมือง นครนายก จังหวัดนครนายก จำนวน ๒ คน ๑. นางสาวสุพรรณษา อากาศ ๒. นางสาวสุนันท์ พึ่งสม	- ดำเนินการแล้ว จัดส่งบุคลากรเข้ารับการ ฝึกอบรม เพื่อนำความรู้ทักษะ ประสบการณ์ที่ ได้รับมาปรับใช้ในการปฏิบัติงานเกี่ยวกับข้อมูล บุคลากรท้องถิ่นแห่งชาติ ให้มีประสิทธิภาพมาก ขึ้น	๑๐,๖๐๐.-		↔			- สำนักปลัด
๖	ฝึกอบรมโครงการฝึกอบรมหลักสูตรกฎหมายปกครอง ระหว่าง วันที่ ๙ - ๑๓ มิถุนายน ๒๕๖๘ ณ โรงแรม ทีเค. พาเลซ แอนด์ คอนเวนชั่น ถนนแจ้งวัฒนะ กรุงเทพมหานคร จำนวน ๑ คน ๑. นายภรินทร์ วงศ์จินดา	- ดำเนินการแล้ว จัดส่งบุคลากรเข้ารับการ ฝึกอบรม เพื่อเพิ่มพูนความรู้ในเรื่องกฎหมาย ปกครองมาปรับใช้ในการปฏิบัติงาน	๘,๙๐๐.-			↔		- สำนักปลัด
๗	ฝึกอบรมโครงการขยายผลวิทยากรเพื่อทำหน้าที่ผู้ถ่ายทอด ความรู้เกี่ยวกับประวัติศาสตร์ ชาติไทย ประจำท้องถิ่นระดับองค์กรปกครองส่วนท้องถิ่น (ครู ข) ประจำปี ๒๕๖๘ ในระหว่างวันที่ ๒๕ - ๒๗ เมษายน ๒๕๖๘ ณ โรงแรมทวาราวดี ตำบลท่าตุม อำเภอศรีมหาโพธิ จังหวัดปราจีนบุรี จำนวน ๑ คน ๑. นางธนิกานต์ กองสี	- ดำเนินการแล้ว จัดส่งบุคลากรเข้ารับการ ฝึกอบรม เพื่อนำความรู้ไปประยุกต์ใช้ในการ ทำงาน เพื่อทำหน้าที่ผู้ถ่ายทอดความรู้เกี่ยวกับ ประวัติศาสตร์ ประจำท้องถิ่นระดับองค์กร ปกครองส่วนท้องถิ่น	ไม่ใช้งบประมาณ		↔			- กองการศึกษาฯ

ลำดับ	โครงการ/กิจการ	ผลการดำเนินการ	ผลการใช้จ่าย งบประมาณ (บาท)	ระยะเวลาในการดำเนินการ				หน่วยงานที่ รับผิดชอบ
				ไตรมาส ๑	ไตรมาส ๒	ไตรมาส ๓	ไตรมาส ๔	
๘	ฝึกอบรมโครงการหลักสูตรมาตรฐานวิชาชีพด้านการจัดซื้อจัดจ้างและการบริหารพัสดุภาครัฐด้วยอิเล็กทรอนิกส์ ประจำปี ๒๕๖๘ ในวันที่ ๓ พฤษภาคม ๒๕๖๘ ณ มหาวิทยาลัยสวนดุสิต ถนนราชสีมา กรุงเทพมหานคร จำนวน ๑ คน ๑. นายวีรศักดิ์ สืบเหม	- ดำเนินการแล้ว จัดส่งบุคลากรเข้ารับการฝึกอบรม เพื่อนำความรู้ไปประยุกต์ใช้ในการทำงานในด้านการจัดซื้อจัดจ้างและการบริหารพัสดุภาครัฐ	ไม่ใช้งบประมาณ			↔		- กองคลัง
๙	ฝึกอบรมโครงการด้านการสำรวจ ออกแบบ เขียนแบบ และประมาณราคางานทางและสะพาน รุ่นที่ ๓/๒๕๖๘ ระหว่างวันที่ ๒๕-๒๗ มิถุนายน ๒๕๖๘ ณ มหาวิทยาลัยบูรพา ตำบลแสนสุข อำเภอเมืองชลบุรี จังหวัดชลบุรี จำนวน ๒ คน ๑. นายปริญญา พึ่งรอด ๒. นายพิชิต กล้าสงคราม	- ดำเนินการแล้ว จัดส่งบุคลากรเข้ารับการฝึกอบรม เพื่อเพิ่มทักษะ ความรู้ในการดำเนินงาน ในด้านการสำรวจ ออกแบบ เขียนแบบ และประมาณราคางานทางและสะพาน	ไม่ใช้งบประมาณ			↔		- กองช่าง
๑๐	ฝึกอบรมโครงการเชิงปฏิบัติการเพื่อเตรียมความพร้อมบุคลากรขององค์การบริหารส่วนตำบลสำหรับการจัดการเลือกตั้งสมาชิกสภาองค์การบริหารส่วนตำบล และนายกองค์การบริหารส่วนตำบลในปี พ.ศ.๒๕๖๙ ระหว่างวันที่ ๑๐ - ๑๒ กันยายน ๒๕๖๘ ณ โรงแรมเฮลท์แลนด์ รีสอร์ท แอนด์ สปา อำเภอบางละมุง จังหวัดชลบุรี จำนวน ๒ คน ๑. นางสาวสุพรรณษา อากาศ ๒. นายบวรเดช เสสุตา	- ดำเนินการแล้ว จัดส่งบุคลากรเข้ารับการฝึกอบรม บุคลากรนำความรู้ ทักษะ ประสบการณ์ที่ได้รับจากการพัฒนามาปรับใช้ปฏิบัติงานได้อย่างมีประสิทธิภาพ	๙,๘๐๐.-				↔	- สำนักปลัด
๑๑	ฝึกอบรมโครงการจัดทำแผนพัฒนาด้านการศึกษาองค์การบริหารส่วนจังหวัดปราจีนบุรี ประจำปีงบประมาณ พ.ศ.๒๕๖๘ ระหว่างวันที่ ๒๐ - ๒๑ สิงหาคม ๒๕๖๘ ณ โรงแรมแคนทารี ๓๐๔ ปราจีนบุรี ตำบลท่าตุม อำเภอศรีมหาโพธิ จังหวัดปราจีนบุรี จำนวน ๒ คน ๑. นางธนิกานต์ กองสี ๒. นายวิสุทธิ์ เชื้อสุข	- ดำเนินการแล้ว จัดส่งบุคลากรเข้ารับการฝึกอบรม บุคลากรนำความรู้ ทักษะ ประสบการณ์ที่ได้รับจากการพัฒนามาปรับใช้ปฏิบัติงานได้อย่างมีประสิทธิภาพ	ไม่ใช้งบประมาณ				↔	- กองการศึกษาฯ

ข้อมูลสถิติอัตรากำลัง จำแนกตามประเภทตำแหน่ง

ประเภทตำแหน่ง	กรอบ อัตรากำลัง	กรอบมีเงิน	กรอบคน ครอง	อัตรว่าง
๑. ประเภทบริหารท้องถิ่น				
ปลัดองค์การบริหารส่วนตำบล (ระดับต้น)	๑	๑	๑	๐
๒. ประเภทอำนวยการท้องถิ่น				
ผู้อำนวยการกองคลัง (ระดับกลาง)	๑	๑	๑	๐
ผู้อำนวยการกองช่าง (ระดับต้น)	๑	๑	๑	๐
ผู้อำนวยการกองการศึกษา ศาสนาและวัฒนธรรม (ระดับต้น)	๑	๑	๐	๑
ผู้อำนวยการกองสาธารณสุขและสิ่งแวดล้อม (ระดับต้น)	๑	๑	๐	๑
หัวหน้าสำนักปลัด (ระดับต้น)	๑	๑	๑	๐
หัวหน้าฝ่ายบริหารงานทั่วไป (ระดับต้น)	๑	๑	๑	๑
๓. ประเภทวิชาการ				
นักจัดการงานทั่วไป ปก./ชก.	๑	๑	๑	๐
นักทรัพยากรบุคคล ปก./ชก.	๑	๑	๑	๐
นักวิเคราะห์นโยบายและแผน ปก./ชก.	๑	๑	๑	๐
นิติกร ปก./ชก.	๑	๑	๑	๐
นักพัฒนาชุมชน ปก./ชก.	๑	๑	๑	๐
นักวิชาการเงินและบัญชี ปก./ชก.	๑	๑	๐	๑
นักวิชาการพัสดุ ปก./ชก.	๑	๑	๑	๐
นักวิชาการสาธารณสุข ปก./ชก.	๑	๑	๐	๑
นักวิชาการศึกษา ปก./ชก.	๑	๑	๑	๐
นักวิชาการตรวจสอบภายใน ปก./ชก.	๑	๑	๐	๑
๔. ประเภททั่วไป				
เจ้าพนักงานธุรการ ปง./ชง.	๒	๒	๑	๑
เจ้าพนักงานป้องกันฯ ปง./ชง.	๑	๑	๑	๐
เจ้าพนักงานการเงินและบัญชี ปง./ชง.	๑	๑	๐	๑
เจ้าพนักงานจัดเก็บรายได้ ปง./ชง.	๑	๑	๐	๑
นายช่างโยธา ปง./ชง.	๑	๑	๐	๑
๕. ลูกจ้างประจำ				
นักวิชาการเงินและบัญชี (กลุ่ม ส.๓)	๑	๑	๑	๐

ประเภทตำแหน่ง	กรอบ อัตรากำลัง	กรอบมีเงิน	กรอบคน ครอง	อัตราว่าง
๖. ครู				
ครู	๑	๑	๐	๑
๗. ผู้อำนวยการการศูนย์พัฒนาเด็กเล็ก				
ผู้อำนวยการการศูนย์พัฒนาเด็กเล็ก	๓	๓	๐	๓
๘. พนักงานจ้างตามภารกิจ				
ผู้ช่วยนักวิเคราะห์นโยบายและแผน	๑	๑	๑	๐
ผู้ช่วยนักทรัพยากรบุคคล	๑	๑	๑	๐
พนักงานขับเครื่องจักรกลขนาดเบา (ทักษะ)	๒	๒	๒	๐
ผู้ช่วยเจ้าพนักงานจัดเก็บรายได้	๑	๑	๑	๐
ผู้ช่วยเจ้าพนักงานพัสดุ	๑	๑	๑	๐
ผู้ช่วยเจ้าพนักงานธุรการ	๒	๒	๒	๐
ผู้ช่วยนายช่างโยธา	๑	๑	๑	๐
ผู้ช่วยนายช่างไฟฟ้า	๑	๑	๑	๐
ผู้ช่วยครูผู้ช่วย	๑	๑	๑	๐
ผู้ดูแลเด็ก (ทักษะ)	๓	๓	๒	๑
๙. พนักงานจ้างทั่วไป				
พนักงานขับเครื่องจักรกลขนาดเบา	๓	๓	๓	๐
ภารโรง	๑	๑	๐	๑
พนักงานดับเพลิง	๑	๑	๑	๐
พนักงานขับรถยนต์	๑	๑	๑	๐
คนงาน	๒	๒	๒	๐
คนงานประจำรถขยะ	๖	๖	๖	๐
ผู้ดูแลเด็ก	๑	๑	๑	๐
รวมทั้งสิ้น	๕๗	๕๗	๔๒	๑๖

๙. ภาวะค่าใช้จ่ายเกี่ยวกับเงินเดือนและประโยชน์ตอบแทนอื่น

ที่	ชื่อสายงาน	ระดับตำแหน่ง	จำนวนทั้งหมด	จำนวนที่มีอยู่ปัจจุบัน			อัตราตำแหน่งที่คาดว่าจะต้อง ใช้ในช่วงระยะ ๓ ปีข้างหน้า			อัตรากำลังคน เพิ่ม/ลด			ค่าใช้จ่ายที่เพิ่มขึ้น (๓)			ค่าใช้จ่ายรวม (๔)			หมายเหตุ
				จำนวน (คน)	เงินเดือน (๑)	เงินประจำ ตำแหน่ง (๒)	๒๕๖๗	๒๕๖๘	๒๕๖๙	๒๕๖๗	๒๕๖๘	๒๕๖๙	๒๕๖๗	๒๕๖๘	๒๕๖๙	๒๕๖๗	๒๕๖๘	๒๕๖๙	
๑	ปลัด อบต. (นักบริหารงานท้องถิ่น)	กลาง	๑	๑	๖๕๙,๕๒๐	๑๖๘,๐๐๐	๑	๑	๑	-	-	-	๒๑,๒๔๐	๒๑,๙๖๐	๒๒,๖๘๐	๘๔๘,๗๖๐	๘๗๐,๗๒๐	๘๙๓,๔๐๐	(๕๕,๙๖๐)
	ส่วนักปลัด อบต. (๑๑)																		
๒	หัวหน้าสำนักงานปลัด (นักบริหารงานทั่วไป)	ต้น	๑	๑	๕๐๖,๕๒๐	๔๒,๐๐๐	๑	๑	๑	-	-	-	๑๖,๔๔๐	๑๖,๙๒๐	๑๘,๐๐๐	๕๖๔,๙๖๐	๕๘๑,๘๘๐	๕๙๙,๘๘๐	(๕๒,๒๑๐)
๓	นักทรัพยากรบุคคล	ชพ.	๑	๑	๓๗๕,๕๖๐	๐	๑	๑	๑	-	-	-	๑๓,๔๔๐	๑๓,๓๒๐	๑๓,๓๒๐	๓๙๖,๐๐๐	๔๐๙,๓๒๐	๔๒๒,๖๔๐	ปรับลดระดับตำแหน่ง
๔	นักวิเคราะห์นโยบายและแผน	ปก./ชก.	๑	๑	๓๔๙,๓๒๐	๐	๑	๑	๑	-	-	-	๑๓,๓๒๐	๑๓,๔๔๐	๑๓,๓๒๐	๓๖๒,๖๔๐	๓๗๖,๐๘๐	๓๘๙,๔๐๐	(๒๙,๑๑๐)
๕	นักพัฒนาชุมชน	ปก./ชก.	๑	๑	๒๗๑,๔๔๐	๐	๑	๑	๑	-	-	-	๑๑,๑๖๐	๑๑,๒๘๐	๑๑,๗๖๐	๒๘๓,๘๘๐	๒๙๕,๖๘๐	๓๐๕,๖๔๐	(๒๒,๒๒๐)
๖	นักจัดการงานทั่วไป	ปก./ชก.	๑	๑	๔๐๒,๗๒๐	๐	๑	๑	๑	-	-	-	๑๓,๔๔๐	๑๓,๐๘๐	๑๓,๐๘๐	๔๑๖,๑๖๐	๔๒๙,๒๔๐	๔๔๒,๓๒๐	(๓๓,๕๖๐)
๗	นิติกร	ปก./ชก.	๑	๑	๒๖๖,๐๔๐	๐	๑	๑	๑	-	-	-	๑๐,๙๒๐	๑๑,๑๖๐	๑๑,๕๒๐	๒๗๖,๙๖๐	๒๘๘,๑๒๐	๒๙๙,๖๔๐	(๒๒,๑๗๐)
๘	เจ้าพนักงานธุรการ	ปง./ชง.	๑	๑	๓๗๕,๑๒๐	๐	๑	๑	๑	-	-	-	๑๒,๒๒๐	๑๒,๔๘๐	๑๓,๔๔๐	๓๘๗,๗๔๐	๓๙๙,๗๒๐	๔๑๓,๑๖๐	(๓๑,๒๖๐)
๙	เจ้าพนักงานป้องกัน พนักงานจ้างตามภารกิจ	ปง./ชง.	๑	๑	๑๒๔,๐๘๐	๐	๑	๑	๑	-	-	-	๔,๓๒๐	๔,๐๘๐	๓,๗๒๐	๑๒๘,๔๐๐	๑๓๒,๔๘๐	๑๓๖,๒๐๐	(๑๐,๓๔๐)
๑๐	ผู้ช่วยนักวิเคราะห์นโยบายและแผน	-	๑	๑	๒๑๙,๑๒๐	๐	๑	๑	๑	-	-	-	๘,๘๘๐	๙,๑๒๐	๙,๖๐๐	๒๒๘,๐๐๐	๒๓๗,๑๒๐	๒๔๖,๗๒๐	(๑๘,๒๖๐)
๑๑	ผู้ช่วยนักทรัพยากรบุคคล	-	๑	๑	๑๘๐,๐๐๐	๐	๑	๑	๑	-	-	-	๗,๒๐๐	๗,๕๖๐	๗,๘๘๐	๑๘๗,๒๐๐	๑๙๔,๗๖๐	๒๐๒,๕๖๐	(๑๕,๐๐๐)
๑๒	พนักงานขับเครื่องจักรกลขนาดเบา พนักงานจ้างทั่วไป	-	๑	๑	๑๒๗,๔๔๐	๐	๑	๑	๑	-	-	-	๕,๑๖๐	๕,๔๐๐	๕,๕๒๐	๑๓๒,๖๐๐	๑๓๘,๐๐๐	๑๔๓,๕๒๐	(๑๐,๖๒๐)
๑๓	พนักงานขับเครื่องจักรกลขนาดเบา	-	๑	๑	๐	๐	๑	๑	๑	+๑	-	-	๑๐๘,๐๐๐	๐	๐	๑๐๘,๐๐๐	๑๐๘,๐๐๐	๑๐๘,๐๐๐	(๙,๐๐๐)
๑๔	พนักงานดับเพลิง	-	๑	๑	๐	๐	๑	๑	๑	+๑	-	-	๑๐๘,๐๐๐	๐	๐	๑๐๘,๐๐๐	๑๐๘,๐๐๐	๑๐๘,๐๐๐	(๙,๐๐๐)
๑๕	ภารโรง	-	๑	๑	๑๐๘,๐๐๐	๐	๑	๑	๑	-	-	-	๐	๐	๐	๑๐๘,๐๐๐	๑๐๘,๐๐๐	๑๐๘,๐๐๐	(๙,๐๐๐)
๑๖	พนักงานขับรถยนต์	-	๑	๑	๑๐๘,๐๐๐	๐	๑	๑	๑	-	-	-	๐	๐	๐	๑๐๘,๐๐๐	๑๐๘,๐๐๐	๑๐๘,๐๐๐	(๙,๐๐๐)
๑๗	คนสวน	-	๑	๑	๑๐๘,๐๐๐	๐	๑	๑	๑	-	-๑	-	๐	๐	๐	๑๐๘,๐๐๐	๑๐๘,๐๐๐	๑๐๘,๐๐๐	ยุบเลิก
	กองคลัง (๑๔)																		
๑๘	ผู้อำนวยการกองคลัง (นักบริหารงานการคลัง)	ต้น	๑	๑	๕๒๒,๙๖๐	๔๒,๐๐๐	๑	๑	๑	-	-	-	๑๖,๙๒๐	๑๘,๐๐๐	๑๘,๐๐๐	๕๘๑,๘๘๐	๕๙๙,๘๘๐	๖๑๗,๘๘๐	(๔๓,๕๘๐)
๑๙	นักวิชาการพัสดุ	ปก./ชก.	๑	๑	๒๔๑,๔๔๐	๐	๑	๑	๑	-	-	-	๗,๘๘๐	๘,๗๖๐	๘,๗๖๐	๒๔๙,๒๔๐	๒๕๘,๐๐๐	๒๖๖,๗๖๐	(๒๐,๑๒๐)
๒๐	เจ้าพนักงานการเงินและบัญชี	ปง./ชง.	๑	-	๒๙๗,๙๐๐	๐	๑	๑	๑	-	-	-	๙,๗๒๐	๙,๗๒๐	๙,๗๒๐	๓๐๗,๖๒๐	๓๑๖,๓๔๐	๓๒๖,๐๖๐	ว่างเต็ม
๒๑	เจ้าพนักงานจัดเก็บรายได้	ปง./ชง.	๑	-	๒๙๗,๙๐๐	๐	๑	๑	๑	-	-	-	๙,๗๒๐	๙,๗๒๐	๙,๗๒๐	๓๐๗,๖๒๐	๓๑๖,๓๔๐	๓๒๖,๐๖๐	ว่างเต็ม
	ลูกจ้างประจำ																		
๒๒	นักวิชาการเงินและบัญชี พนักงานจ้างตามภารกิจ	-	๑	๑	๓๐๘,๐๔๐	๐	๑	๑	๑	-	-	-	๑๒,๓๖๐	๐	๐	๓๒๐,๔๐๐	๓๒๐,๔๐๐	๓๒๐,๔๐๐	(๒๕,๖๗๐)
๒๓	ผู้ช่วยเจ้าพนักงานจัดเก็บรายได้	-	๑	๑	๒๐๘,๐๘๐	๐	๑	๑	๑	-	-	-	๘,๔๐๐	๘,๗๖๐	๙,๑๒๐	๒๑๖,๔๘๐	๒๒๕,๒๔๐	๒๓๔,๓๖๐	(๑๗,๓๔๐)
๒๔	ผู้ช่วยเจ้าพนักงานพัสดุ	-	๑	๑	๑๗๑,๓๖๐	๐	๑	๑	๑	-	-	-	๖,๙๖๐	๗,๒๐๐	๗,๔๔๐	๑๗๘,๓๒๐	๑๘๕,๕๒๐	๑๙๒,๙๖๐	(๑๔,๒๘๐)
	พนักงานจ้างทั่วไป																		
๒๕	คนงาน	-	๑	๑	๑๐๘,๐๐๐	๐	๑	๑	๑	-	-	-	๐	๐	๐	๑๐๘,๐๐๐	๑๐๘,๐๐๐	๑๐๘,๐๐๐	(๙,๐๐๐)

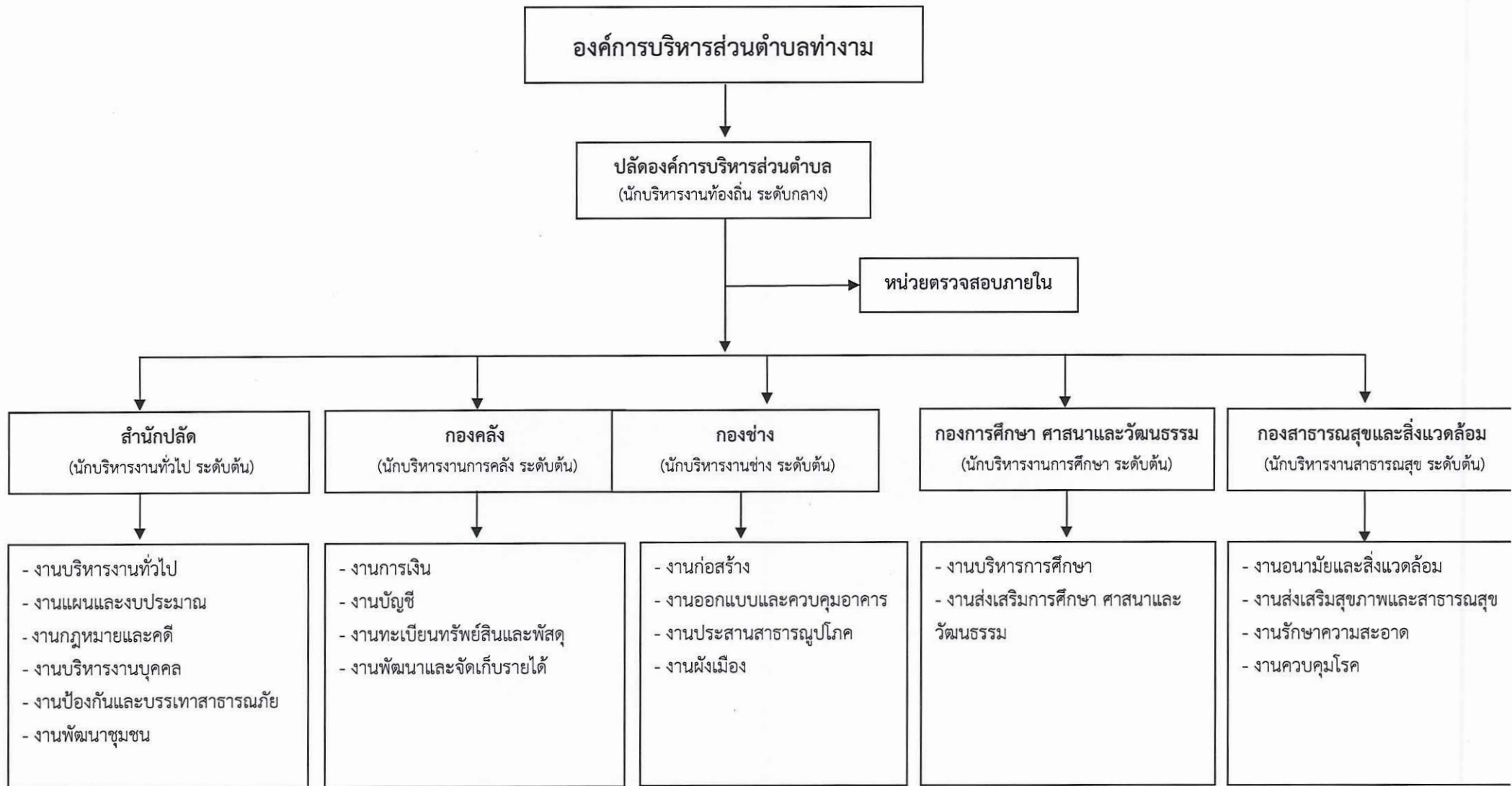
๘. ภาระค่าใช้จ่ายเกี่ยวกับเงินเดือนและประโยชน์ตอบแทนอื่น

ที่	ชื่อสายงาน	ระดับตำแหน่ง	จำนวนทั้งหมด	จำนวนที่มีอยู่ปัจจุบัน			อัตราตำแหน่งที่คาดว่าจะต้อง ใช้ในชวงระยะ ๓ ปีข้างหน้า			อัตรากำลังคน เพิ่ม/ลด			ค่าใช้จ่ายที่เพิ่มขึ้น (๓)			ค่าใช้จ่ายรวม (๔)			หมายเหตุ
				จำนวน (คน)	เงินเดือน (๑)	เงินประจำ ตำแหน่ง (๒)	๒๕๖๗	๒๕๖๘	๒๕๖๙	๒๕๖๗	๒๕๖๘	๒๕๖๙	๒๕๖๗	๒๕๖๘	๒๕๖๙	๒๕๖๗	๒๕๖๘	๒๕๖๙	
	กองช่าง (๑๕)																		
๒๖	ผู้อำนวยการกองช่าง (นักบริหารงานช่าง)	ต้น	๑	๑	๔๙๐,๘๐๐	๐	๑	๑	๑	-	-	-	๑๕,๗๒๐	๑๖,๔๔๐	๑๖,๙๒๐	๕๐๖,๕๒๐	๕๒๒,๙๖๐	๕๓๙,๘๘๐	(๔๐,๙๐๐)
๒๗	นายช่างโยธา พนักงานจ้างตามภารกิจ	ปง./ชง.	๑	๑	๓๓๕,๕๒๐	๐	๑	๑	๑	-	-	-	๑๑,๐๔๐	๑๑,๑๖๐	๑๑,๕๒๐	๓๔๖,๕๖๐	๓๕๗,๗๒๐	๓๖๙,๒๔๐	(๒๗,๙๖๐)
๒๘	ผู้ช่วยเจ้าพนักงานธุรการ	-	๑	๑	๓๓๘,๐๐๐	๐	๑	๑	๑	-	-	-	๕,๕๒๐	๕,๗๖๐	๖,๐๐๐	๓๔๓,๕๒๐	๓๔๘,๒๘๐	๓๕๕,๒๘๐	(๑๑,๕๐๐)
๒๙	ผู้ช่วยนายช่างโยธา	-	๑	๑	๑๗๖,๐๔๐	๐	๑	๑	๑	-	-	-	๗,๐๘๐	๗,๔๔๐	๗,๖๘๐	๑๘๓,๑๒๐	๑๙๐,๕๖๐	๑๙๘,๒๔๐	(๑๕,๖๗๐)
๓๐	ผู้ช่วยนายช่างไฟฟ้า พนักงานจ้างทั่วไป	-	๑	๑	๑๓๗,๒๘๐	๐	๑	๑	๑	-	-	-	๕,๕๒๐	๕,๗๖๐	๖,๐๐๐	๑๔๒,๘๐๐	๑๔๘,๕๖๐	๑๕๕,๕๖๐	(๑๑,๔๔๐)
๓๑	พนักงานขับเครื่องจักรกลขนาดเบา	-	๑	๑	๑๐๘,๐๐๐	๐	๑	๑	๑	-	-	-	๐	๐	๐	๑๐๘,๐๐๐	๑๐๘,๐๐๐	๑๐๘,๐๐๐	(๙,๐๐๐)
๓๒	คนงาน	-	๑	-	๐	๐	๑	๑	๑	-	+๑	-	๐	๑๐๘,๐๐๐	๐	๑๐๘,๐๐๐	๑๐๘,๐๐๐	๑๐๘,๐๐๐	
	กองสาธารณสุขและสิ่งแวดล้อม (๑๖)																		
๓๓	ผู้อำนวยการกองสาธารณสุขฯ (นักบริหารงานสาธารณสุข)	ต้น	๑	-	๓๓๖,๒๐๐	๔๒,๐๐๐	๑	๑	๑	-	-	-	๑๓,๖๒๐	๑๓,๖๒๐	๑๓,๖๒๐	๔๕๙,๒๒๐	๔๖๒,๘๔๐	๔๗๖,๔๖๐	ว่างเดิม
๓๔	นักวิชาการสาธารณสุข	ปก./ชก.	๑	-	๓๕๕,๓๒๐	๐	๑	๑	๑	-	-	-	๑๒,๐๐๐	๑๒,๐๐๐	๑๒,๐๐๐	๓๖๗,๓๒๐	๓๗๙,๓๒๐	๓๙๑,๓๒๐	ว่างเดิม
๓๕	เจ้าพนักงานธุรการ พนักงานจ้างตามภารกิจ	ปง./ชง.	๑	-	๒๙๗,๙๐๐	๐	๑	๑	๑	-	-๑	-	๙,๗๒๐	๙,๗๒๐	๙,๗๒๐	๓๐๗,๖๒๐	๓๑๗,๓๔๐	๓๒๗,๐๖๐	ยุบเลิก
๓๖	พนักงานขับเครื่องจักรกลขนาดเบา พนักงานจ้างทั่วไป	-	๑	๑	๑๙๙,๘๐๐	๐	๑	๑	๑	-	-	-	๘,๐๔๐	๘,๔๐๐	๘,๗๖๐	๒๐๗,๘๔๐	๒๑๖,๒๔๐	๒๒๕,๐๐๐	(๑๖,๖๕๐)
๓๗	พนักงานขับเครื่องจักรกลขนาดเบา	-	๑	๑	๑๐๘,๐๐๐	๐	๑	๑	๑	-	-	-	๐	๐	๐	๑๐๘,๐๐๐	๑๐๘,๐๐๐	๑๐๘,๐๐๐	(๙,๐๐๐)
๓๘	คนงานประจำรถขยะ	-	๑	๑	๑๐๘,๐๐๐	๐	๑	๑	๑	-	-	-	๐	๐	๐	๑๐๘,๐๐๐	๑๐๘,๐๐๐	๑๐๘,๐๐๐	(๙,๐๐๐)
๓๙	คนงานประจำรถขยะ	-	๑	๑	๑๐๘,๐๐๐	๐	๑	๑	๑	-	-	-	๐	๐	๐	๑๐๘,๐๐๐	๑๐๘,๐๐๐	๑๐๘,๐๐๐	(๙,๐๐๐)
๔๐	คนงานประจำรถขยะ	-	๑	๑	๑๐๘,๐๐๐	๐	๑	๑	๑	-	-	-	๐	๐	๐	๑๐๘,๐๐๐	๑๐๘,๐๐๐	๑๐๘,๐๐๐	(๙,๐๐๐)
๔๑	คนงานประจำรถขยะ	-	๑	๑	๑๐๘,๐๐๐	๐	๑	๑	๑	-	-	-	๐	๐	๐	๑๐๘,๐๐๐	๑๐๘,๐๐๐	๑๐๘,๐๐๐	(๙,๐๐๐)
๔๒	คนงานประจำรถขยะ	-	๑	๑	๑๐๘,๐๐๐	๐	๑	๑	๑	-	-	-	๐	๐	๐	๑๐๘,๐๐๐	๑๐๘,๐๐๐	๑๐๘,๐๐๐	(๙,๐๐๐)
๔๓	คนงานประจำรถขยะ	-	๑	๑	๑๐๘,๐๐๐	๐	๑	๑	๑	-	-	-	๐	๐	๐	๑๐๘,๐๐๐	๑๐๘,๐๐๐	๑๐๘,๐๐๐	(๙,๐๐๐)

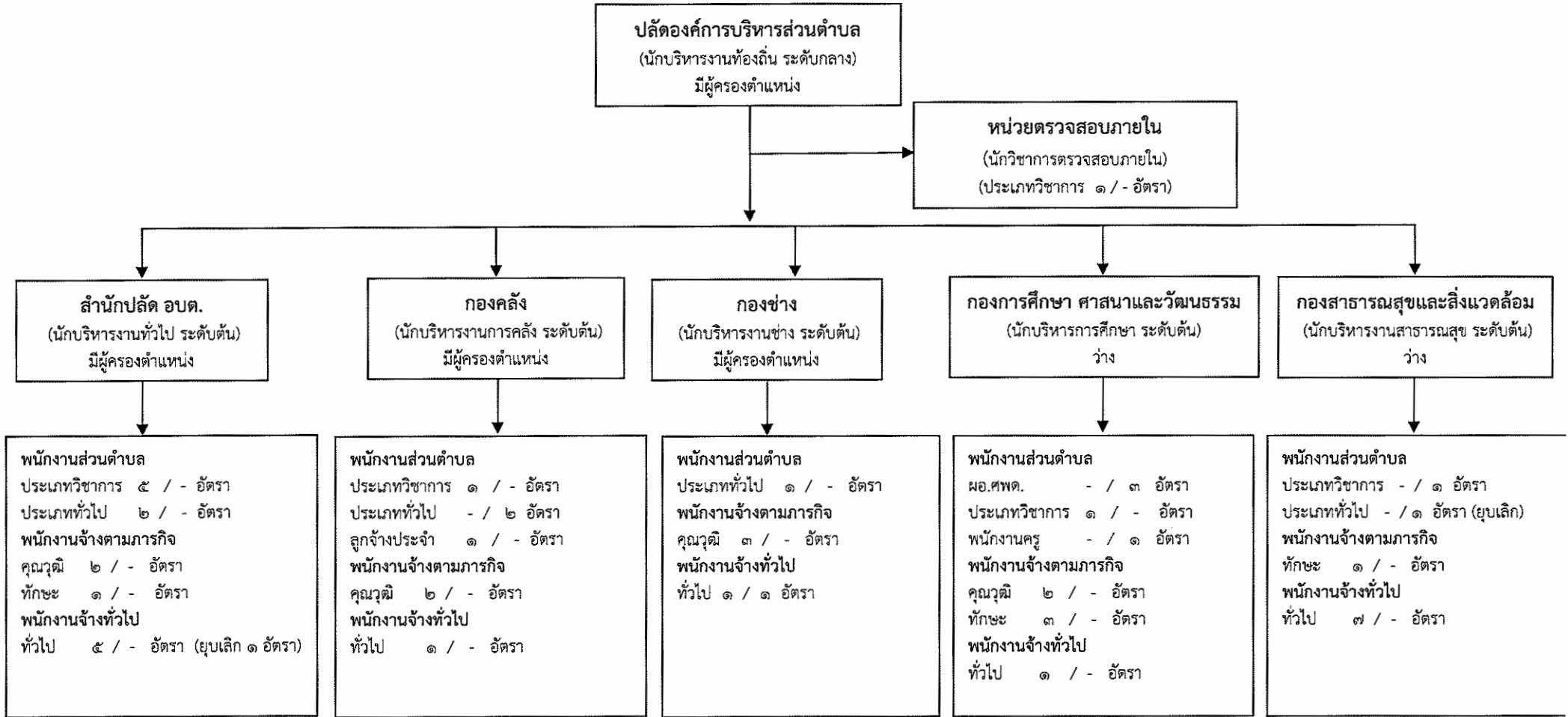
๔. ภาระค่าใช้จ่ายเกี่ยวกับเงินเดือนและประโยชน์ตอบแทนอื่น

ที่	ชื่อสายงาน	ระดับตำแหน่ง	จำนวนทั้งหมด	จำนวนที่มีอยู่ปัจจุบัน			อัตราตำแหน่งที่คาดว่าจะต้องใช้ในชั่วระยะเวลา ๓ ปีข้างหน้า			อัตรากำลังคนเพิ่ม/ลด			ค่าใช้จ่ายที่เพิ่มขึ้น (๓)			ค่าใช้จ่ายรวม (๔)			หมายเหตุ	
				จำนวน (คน)	เงินเดือน (๑)	เงินประจำตำแหน่ง (๒)	๒๕๖๗	๒๕๖๘	๒๕๖๙	๒๕๖๗	๒๕๖๘	๒๕๖๙	๒๕๖๗	๒๕๖๘	๒๕๖๙	๒๕๖๗	๒๕๖๘	๒๕๖๙		
	กองการศึกษาฯ (๑๘)																			
๔๔	ผู้อำนวยการกองการศึกษาฯ (นักบริหารงานการศึกษา)	ต้น	๑	-	๓๙๓,๖๐๐	๔๒,๐๐๐	๑	๑	๑	-	-	-	๑๓,๖๒๐	๑๓,๖๒๐	๑๓,๖๒๐	๔๔๙,๒๒๐	๔๖๒,๘๔๐	๔๗๖,๔๖๐		ว่างเต็ม
๔๕	นักวิชาการศึกษา	ปก./ชก.	๑	๑	๔๙๐,๘๐๐	๐	๑	๑	๑	-	-	-	๑๕,๗๒๐	๑๖,๔๔๐	๑๖,๙๒๐	๕๐๖,๕๒๐	๕๒๒,๙๖๐	๕๓๙,๘๘๐		(๔๐,๙๐๐)
	พนักงานจ้างตามภารกิจ																			
๔๖	ผู้ช่วยเจ้าพนักงานธุรการ	-	๑	๑	๑๖๘,๒๕๐	๐	๑	๑	๑	-	-	-	๖,๘๕๐	๗,๐๘๐	๗,๓๒๐	๑๗๕,๐๘๐	๑๘๒,๑๖๐	๑๘๙,๔๘๐		(๑๔,๐๒๐)
	ศูนย์พัฒนาเด็กเล็ก อบต.ท่างาม																			
๔๗	ผู้อำนวยการศูนย์พัฒนาเด็กเล็ก	-	๑	-	๐	๐	๑	๑	๑	+๑	-	-	๐	๐	๐	๐	๐	๐		ว่างเต็ม
	พนักงานจ้างตามภารกิจ																			
๔๘	ครู	-	๑	-	๐	๐	๑	๑	๑	-	-	-	๐	๐	๐	๐	๐	๐		ว่างเต็ม
	พนักงานจ้างทั่วไป																			
๔๙	ผู้ดูแลเด็ก	-	๑	๑	๐	๐	๑	๑	๑	-	-	-	๐	๐	๐	๐	๐	๐		
	ศูนย์พัฒนาเด็กเล็กวัดเสียบ																			
๕๐	ผู้อำนวยการศูนย์พัฒนาเด็กเล็ก	-	๑	-	๐	๐	๑	๑	๑	+๑	-	-	๐	๐	๐	๐	๐	๐		ว่างเต็ม
	พนักงานจ้างตามภารกิจ																			
๕๑	ผู้ช่วยครูผู้ช่วย	-	๑	๑	๙๘,๔๐๐	๐	๑	๑	๑	-	-	-	๘,๕๒๐	๘,๘๘๐	๙,๒๔๐	๑๐๖,๙๒๐	๑๑๕,๘๘๐	๑๒๕,๐๘๐		(๘,๒๐๐)
๕๒	ผู้ดูแลเด็ก	-	๑	๑	๘๔,๔๘๐	๐	๑	๑	๑	-	-	-	๗,๙๒๐	๘,๒๘๐	๘,๖๔๐	๙๒,๔๐๐	๑๐๐,๖๘๐	๑๐๙,๓๒๐		(๗,๐๔๐)
	ศูนย์พัฒนาเด็กเล็กวังหวะวิทย																			
๕๓	ผู้อำนวยการศูนย์พัฒนาเด็กเล็ก	-	๑	-	๐	๐	๑	๑	๑	+๑	-	-	๐	๐	๐	๐	๐	๐		ว่างเต็ม
	พนักงานจ้างตามภารกิจ																			
๕๔	ผู้ดูแลเด็ก	-	๑	๑	๘๐,๖๔๐	๐	๑	๑	๑	-	-	-	๗,๘๐๐	๘,๑๖๐	๘,๕๒๐	๘๘,๔๔๐	๙๖,๖๐๐	๑๐๕,๐๐๐		(๖,๗๒๐)
๕๕	ผู้ดูแลเด็ก	-	๑	๑	๗๑,๔๐๐	๐	๑	๑	๑	-	-	-	๗,๔๔๐	๗,๖๘๐	๘,๐๔๐	๗๘,๘๘๐	๘๖,๕๒๐	๙๔,๕๖๐		(๕,๙๕๐)
	หน่วยตรวจสอบภายใน (๑๒)																			
๕๖	นักวิชาการตรวจสอบภายใน	ปก./ชก.	๑	๑	๒๐๓,๒๘๐	๐	๑	๑	๑	-	-	-	๗,๕๖๐	๗,๕๖๐	๗,๖๘๐	๒๑๐,๘๔๐	๒๑๘,๔๐๐	๒๒๖,๐๘๐		(๑๖,๙๔๐)
(๕) รวม			๕๖	๔๕	๑๑,๓๒๒,๖๖๐	๓๓๖,๐๐๐	๕๖	๕๖	๕๖	+๗	+๑	๐	๕๘๙,๒๐๐	๕๙๗,๙๖๐	๖๐๗,๖๐๐	๑๒,๓๕๕,๘๖๐	๑๒,๗๒๕,๘๒๐	๑๓,๑๐๔,๕๒๐		
(๖) ประมาณการประโยชน์ตอบแทนอื่นไม่เกิน ๑๕%																๑,๘๕๓,๓๗๙	๑,๙๐๘,๘๗๓	๑,๙๖๕,๖๖๓		
(๗) รวมเป็นค่าใช้จ่ายบุคคลทั้งสิ้น																๑๔,๒๐๙,๒๓๙	๑๔,๖๓๔,๖๙๓	๑๕,๐๗๐,๐๘๓		
(๘) คิดเป็นร้อยละ ๔๐ ของงบประมาณรายจ่ายประจำปี																๓๔.๑๐	๓๓.๔๕	๓๒.๘๑		

๑๐. แผนภูมิโครงสร้างการแบ่งส่วนราชการตามแผนอัตรากำลัง ๓ ปี ขององค์การบริหารส่วนตำบลท่างาม

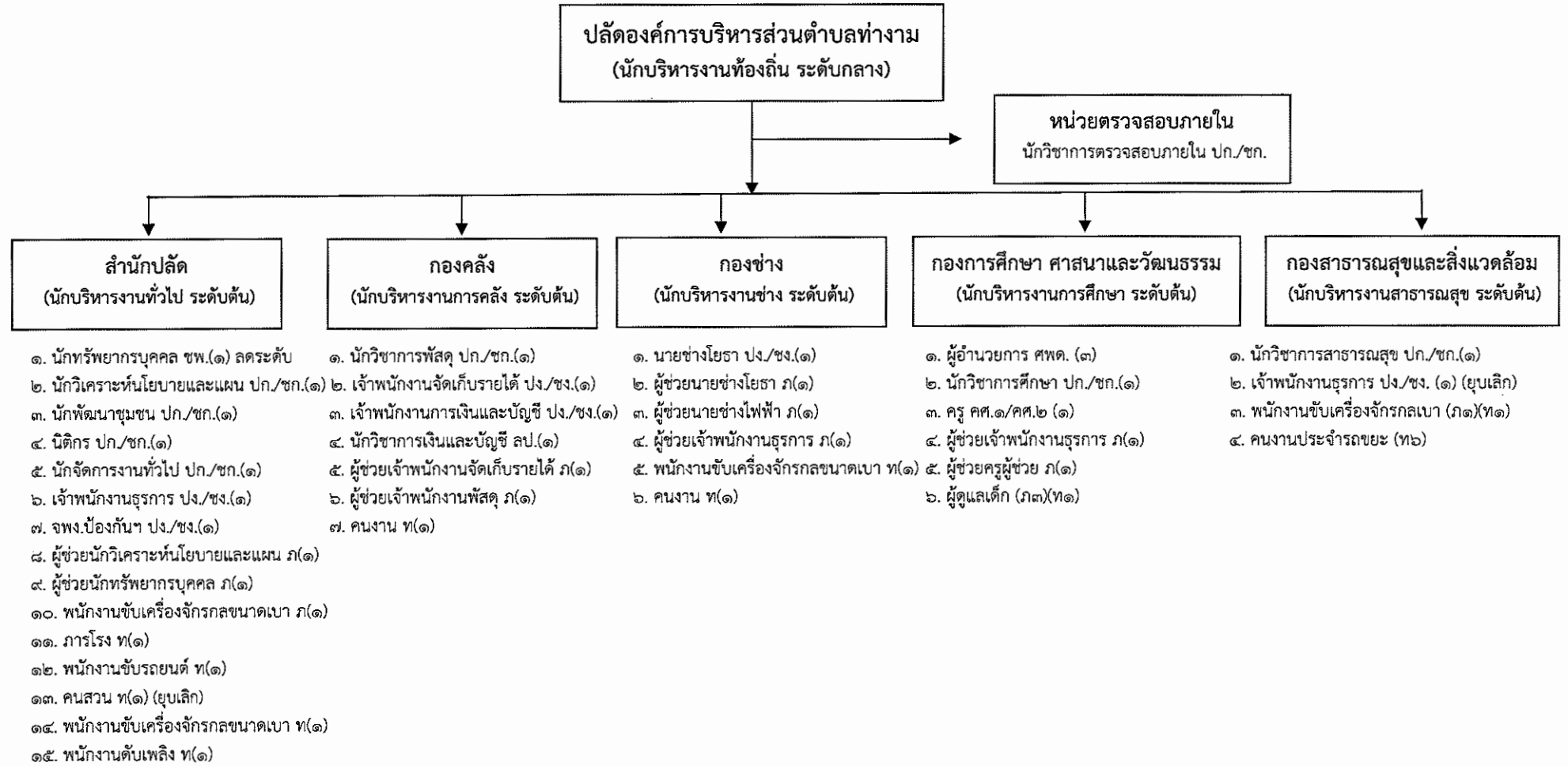


แผนภูมิโครงสร้างส่วนราชการ
โครงสร้างส่วนราชการแสดงอัตรากำลังมีผู้ครองตำแหน่ง และตำแหน่งว่าง



หมายเหตุ จำนวนบุคลากร = มีผู้ครองตำแหน่ง/ตำแหน่งว่าง

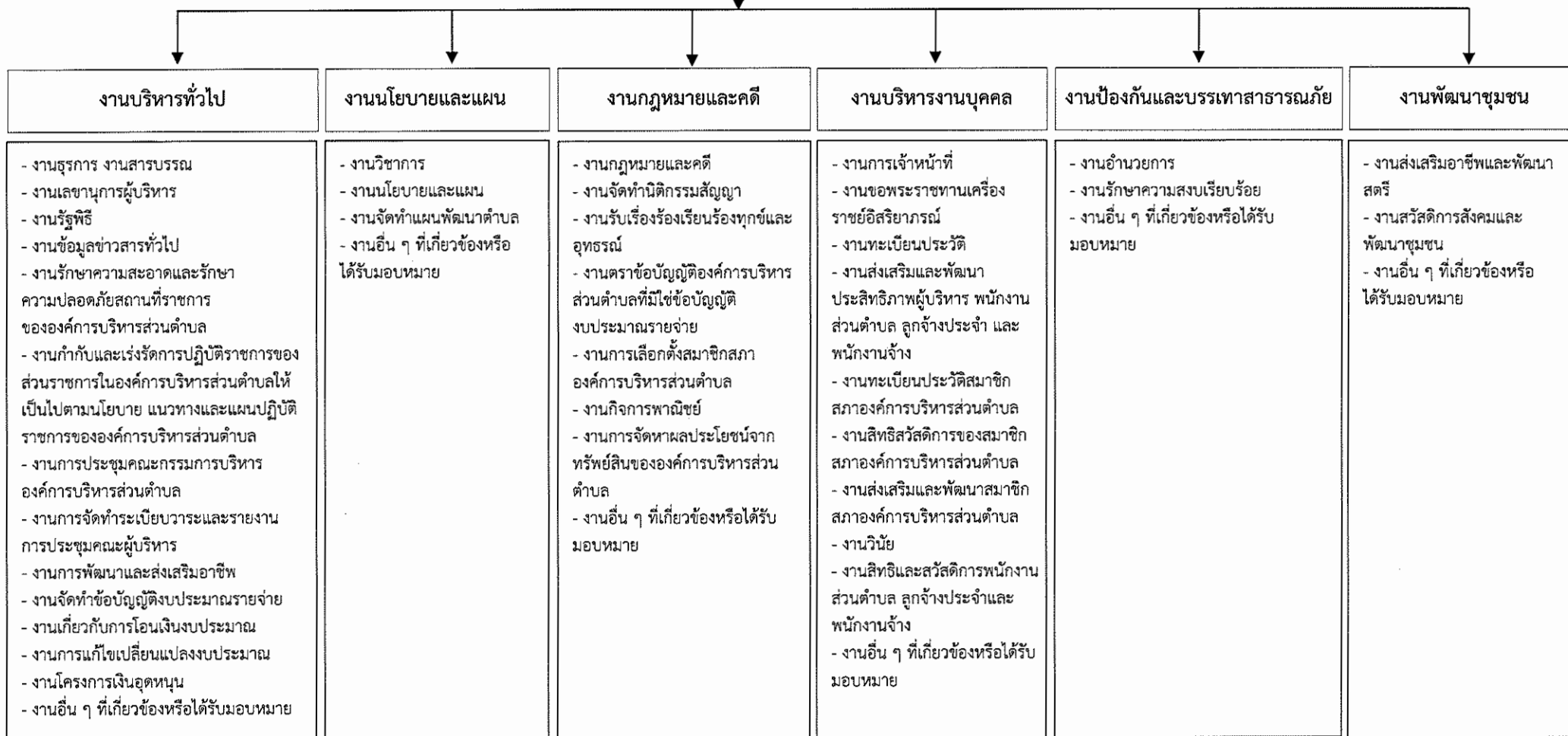
กรอบโครงสร้างส่วนราชการ องค์การบริหารส่วนตำบลท่างาม



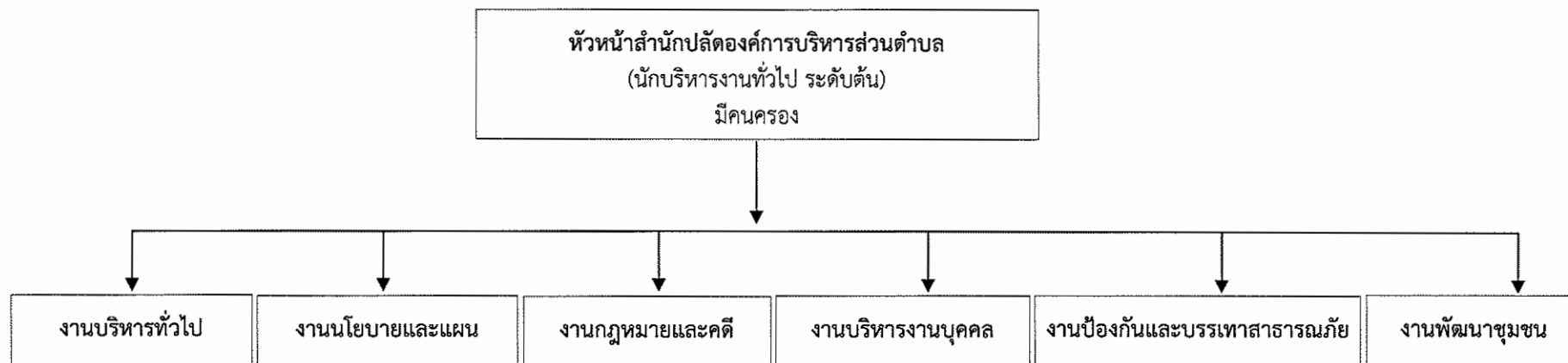
ประเภท ตำแหน่ง	บริหารท้องถิ่น (สูง)	บริหารท้องถิ่น (กลาง)	บริหาร ท้องถิ่น (ต้น)	อำนวยการ ท้องถิ่น (สูง)	อำนวยการ ท้องถิ่น (ต้น)	วิชาการ (ชข.)	วิชาการ (ชพ.)	วิชาการ (ชก.)	วิชาการ (ปก.)	ทั่วไป (อส.)	ทั่วไป (ขง.)	ทั่วไป (ปง.)	ครู ศพด.	ผอ. ศพด.	ลูกจ้าง ประจำ	พนักงานจ้าง	
																ภารกิจ	ทั่วไป
จำนวน	-	๑	-	-	๕	-	-	๔	๕	-	๑	๔	๑	๓	๑	๑๔	๑๕

โครงสร้างของสำนักปลัดองค์การบริหารส่วนตำบล

สำนักปลัดองค์การบริหารส่วนตำบล



โครงสร้างของสำนักปลัดองค์การบริหารส่วนตำบล

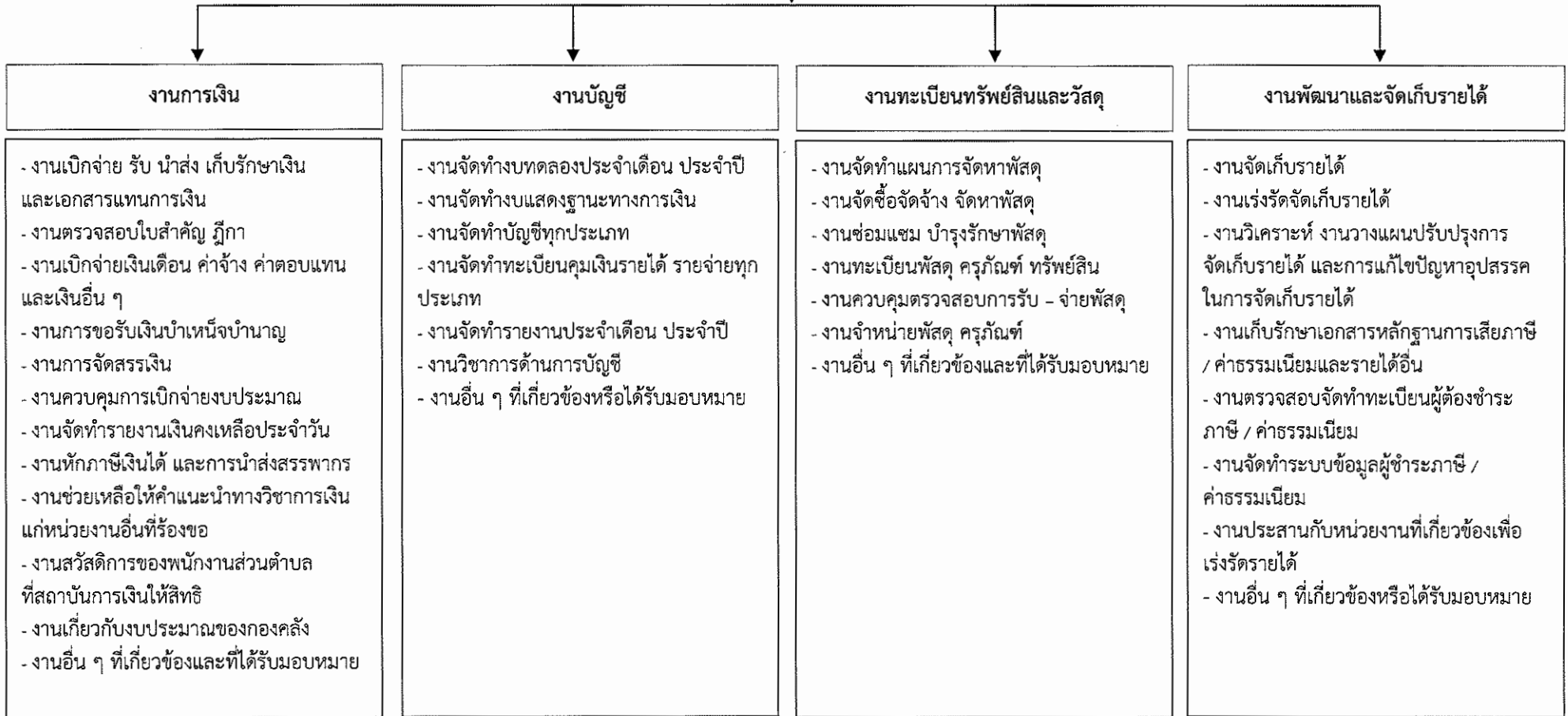


- | | | | | | |
|--|---|----------------------|---|---|-----------------------------|
| ๑. นักจัดการงานทั่วไป ปก./ชก.(๑)
๒. เจ้าพนักงานธุรการ ปง./ชง.(๑)
๓. ภารโรง ท(๑)
๔. พนักงานขับรถยนต์ ท(๑)
๕. คนสวน ท(๑) (ยุบเลิก) | ๑. นักวิเคราะห์ฯ ปก./ชก.(๑)
๒. ผู้ช่วยนักวิเคราะห์ฯ ฎ(๑) | ๑. นิติกร ปก./ชก.(๑) | ๑. นักทรัพยากรบุคคล ขพ.(๑)
๒. ผช.นักทรัพยากรบุคคล ฎ(๑) | ๑. จพง.ป้องกันฯ ปง./ชง.(๑)
๒. พนักงานขับเครื่องจักรกลเบา ฎ(๑)
๓. พนักงานขับเครื่องจักรกลเบา ท(๑)
๔. พนักงานดับเพลิง ท(๑) | ๑. นักพัฒนาชุมชน ปก./ชก.(๑) |
|--|---|----------------------|---|---|-----------------------------|

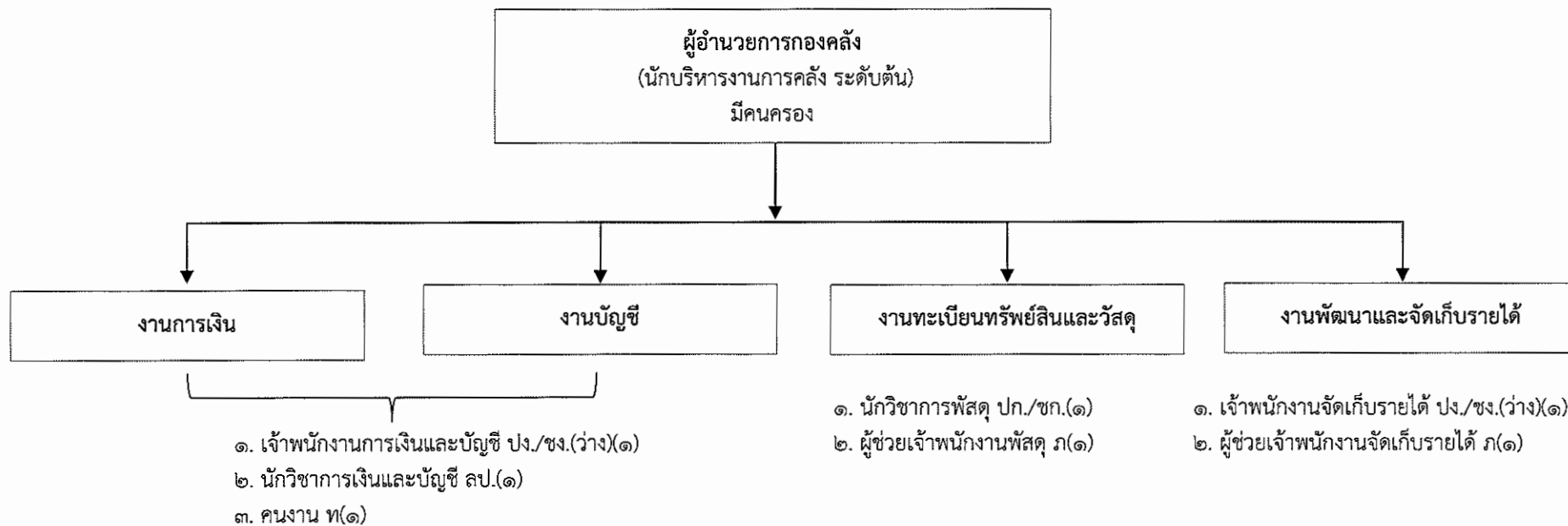
ประเภทตำแหน่ง	บริหาร	บริหาร	บริหาร	อำนวยการ	อำนวยการ	อำนวยการ	วิชาการ	วิชาการ	วิชาการ	วิชาการ	ทั่วไป	ทั่วไป	ทั่วไป	ลูกจ้างประจำ	พนักงานจ้าง	
	ท้องถิ่น (สูง)	ท้องถิ่น (กลาง)	ท้องถิ่น (ต้น)	ท้องถิ่น (สูง)	ท้องถิ่น (กลาง)	ท้องถิ่น (ต้น)	(ชช.)	(ขพ.)	(ชก.)	(ปก.)	(อส.)	(ชง.)	(ปง.)		ภารกิจ	ทั่วไป
จำนวน	-	-	-	-	-	๑	-	-	๓	๒	-	-	๒	-	๓	๔

โครงสร้างของกองคลัง

กองคลัง



โครงสร้างของกองคลัง



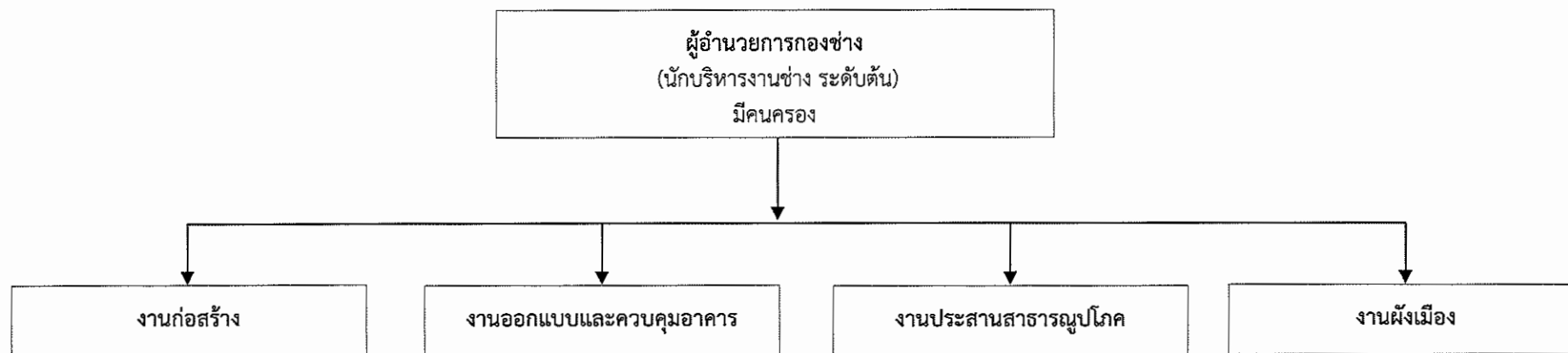
ประเภท ตำแหน่ง	บริหาร ท้องถิ่น (สูง)	บริหาร ท้องถิ่น (กลาง)	บริหาร ท้องถิ่น (ต้น)	อำนาจการ ท้องถิ่น (สูง)	อำนาจการ ท้องถิ่น (กลาง)	อำนาจการ ท้องถิ่น (ต้น)	วิชาการ (ชช.)	วิชาการ (ชพ.)	วิชาการ (ชก.)	วิชาการ (ปก.)	ทั่วไป (อส.)	ทั่วไป (ชง.)	ทั่วไป (ปง.)	ลูกจ้าง ประจำ	พนักงานจ้าง	
															ภารกิจ	ทั่วไป
จำนวน	-	-	-	-	-	๑	-	-	-	๑	-	๑	๑	๑	๒	๑

โครงสร้างของกองช่าง

กองช่าง

งานก่อสร้าง	งานออกแบบและควบคุมอาคาร	งานประสานสาธารณูปโภค	งานผังเมือง
<ul style="list-style-type: none">- งานแผนการปฏิบัติงานประจำปี- งานตรวจสอบการก่อสร้าง- งานแผนการปฏิบัติการก่อสร้างและซ่อมบำรุง- งานควบคุมการก่อสร้าง และซ่อมแซมถนน อาคาร สะพาน แหล่งน้ำ- งานอื่น ๆ ที่เกี่ยวข้องและที่ได้รับมอบหมาย	<ul style="list-style-type: none">- งานสำรวจออกแบบและจัดทำข้อมูลด้านวิศวกรรม- งานจัดเก็บและทดสอบคุณภาพวัสดุ- งานออกแบบและเขียนแบบ- งานรวบรวมจัดเก็บประวัติโครงการต่าง ๆ- งานควบคุมอาคารตามกฎหมาย- งานอื่น ๆ ที่เกี่ยวข้องและที่ได้รับมอบหมาย	<ul style="list-style-type: none">- งานสาธารณูปโภคและสิ่งแวดล้อม- งานควบคุมการบำรุงรักษาซ่อมแซมเครื่องจักรกลและยานพาหนะ- งานแผนงานควบคุม เก็บรักษา การเบิกจ่าย วัสดุ อุปกรณ์ อะไหล่ น้ำมันเชื้อเพลิง- งานกำจัดขยะมูลฝอยและสิ่งปฏิกูลรวม- งานจัดการสิ่งแวดล้อมและมลพิษต่าง ๆ- งานอื่น ๆ ที่เกี่ยวข้องหรือได้รับมอบหมาย	<ul style="list-style-type: none">- งานผังเมือง- งานสำรวจและแผนที่- งานวางผังพัฒนาเมือง- งานควบคุมทางผังเมือง- งานอื่น ๆ ที่เกี่ยวข้องหรือได้รับมอบหมาย

โครงสร้างของกองช่าง

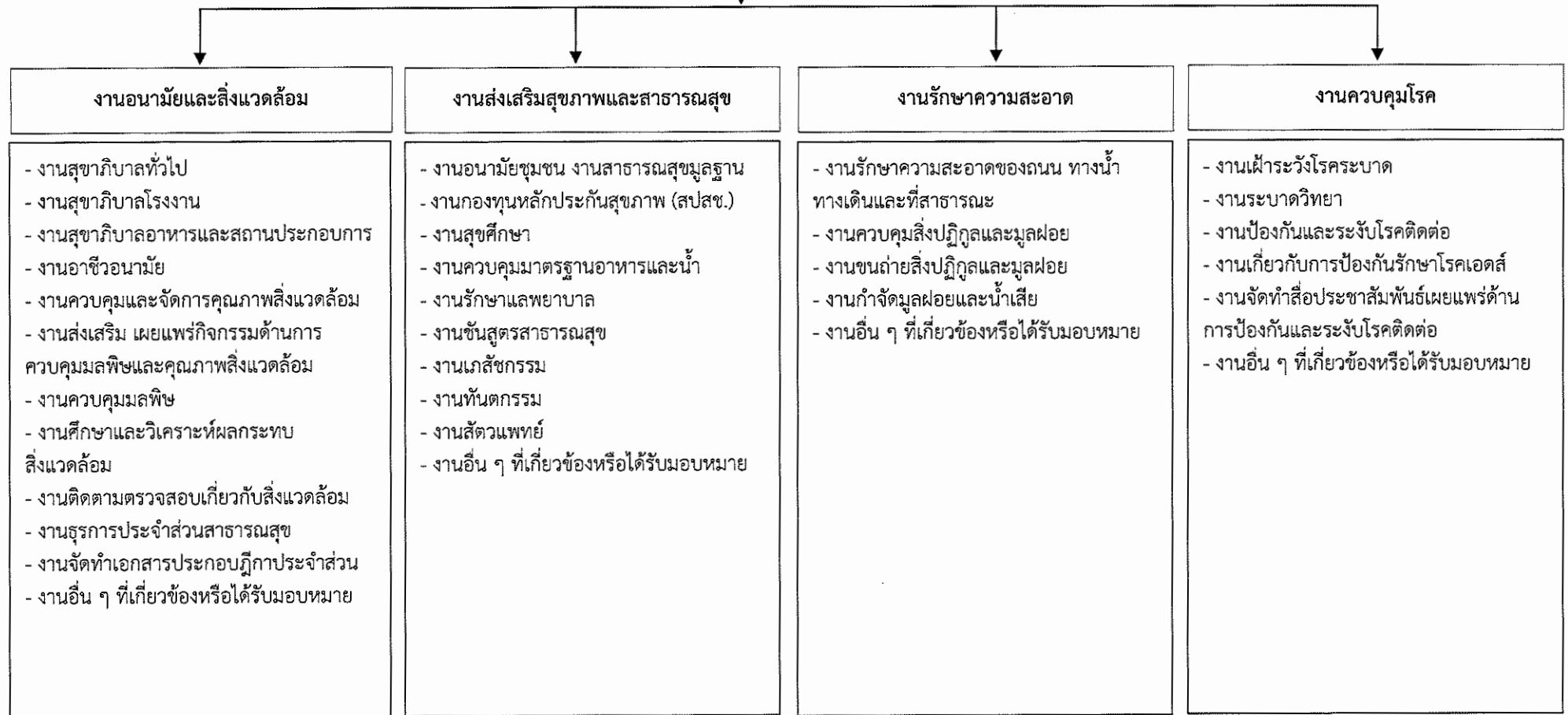


๑. นายช่างโยธา ปง./ชง.(๑)
๒. ผู้ช่วยนายช่างโยธา ภา(๑)
๓. ผู้ช่วยเจ้าพนักงานธุรการ ภา(๑)
๔. ผู้ช่วยนายช่างไฟฟ้า ภา(๑)
๕. พนักงานขับเครื่องจักรกลขนาดเบา ท(๑)
๖. คนงาน ท(๑)

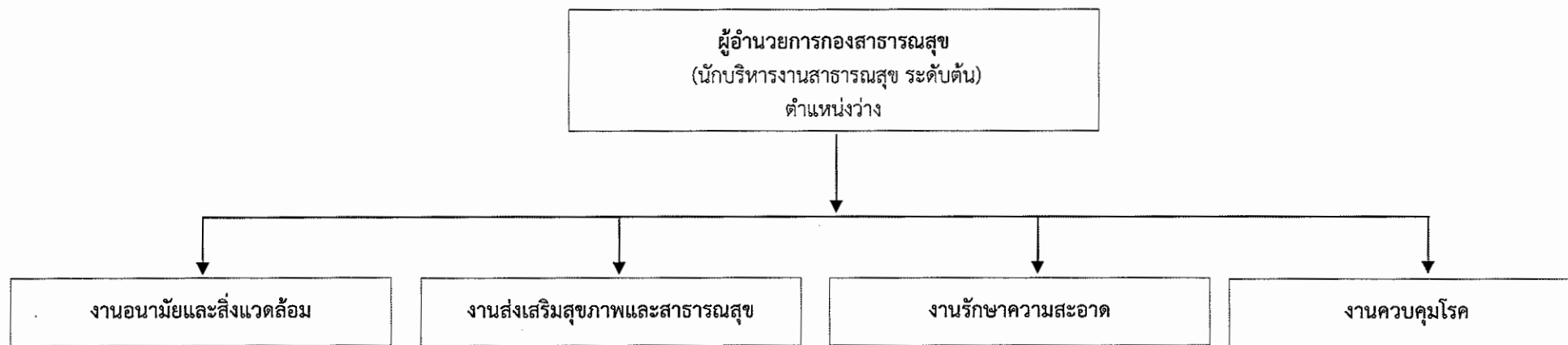
ประเภท ตำแหน่ง	บริหาร ท้องถิ่น (สูง)	บริหาร ท้องถิ่น (กลาง)	บริหาร ท้องถิ่น (ต้น)	อำนาจการ ท้องถิ่น (สูง)	อำนาจการ ท้องถิ่น (กลาง)	อำนาจการ ท้องถิ่น (ต้น)	วิชาการ (ชช.)	วิชาการ (ชพ.)	วิชาการ (ชก.)	วิชาการ (ปก.)	ทั่วไป (อส.)	ทั่วไป (ชง.)	ทั่วไป (ปง.)	ลูกจ้าง ประจำ	พนักงานจ้าง	
															ภารกิจ	ทั่วไป
จำนวน	-	-	-	-	-	๑	-	-	-	-	-	-	๑	-	๓	๒

โครงสร้างของกองสาธารณสุขและสิ่งแวดล้อม

กองสาธารณสุขและสิ่งแวดล้อม



โครงสร้างของกองสาธารณสุขและสิ่งแวดล้อม



๑. นักวิชาการสาธารณสุข ปก./ชก. (ว่างใหม่) (๑)
๒. เจ้าพนักงานธุรการ ปง./ชง. (ว่างใหม่) (๑) (ยุบเลิก)
๓. พนักงานขับเครื่องจักรกลขนาดเบา (๒) (ภ๑) (ท๑)
๔. คนงานประจำรถขยะ ท(๖)

ประเภท ตำแหน่ง	บริหาร ท้องถิ่น (สูง)	บริหาร ท้องถิ่น (กลาง)	บริหาร ท้องถิ่น (ต้น)	อำนวยการ ท้องถิ่น (สูง)	อำนวยการ ท้องถิ่น (กลาง)	อำนวยการ ท้องถิ่น (ต้น)	วิชาการ (ชช.)	วิชาการ (ชพ.)	วิชาการ (ชก.)	วิชาการ (ปก.)	ทั่วไป (อส.)	ทั่วไป (ชง.)	ทั่วไป (ปง.)	ลูกจ้าง ประจำ	พนักงานจ้าง	
															ภารกิจ	ทั่วไป
จำนวน	-	-	-	-	-	๑	-	-	-	๑	-	-	-	-	๑	๗

โครงสร้างของกองการศึกษา ศาสนาและวัฒนธรรม

กองการศึกษา ศาสนาและวัฒนธรรม

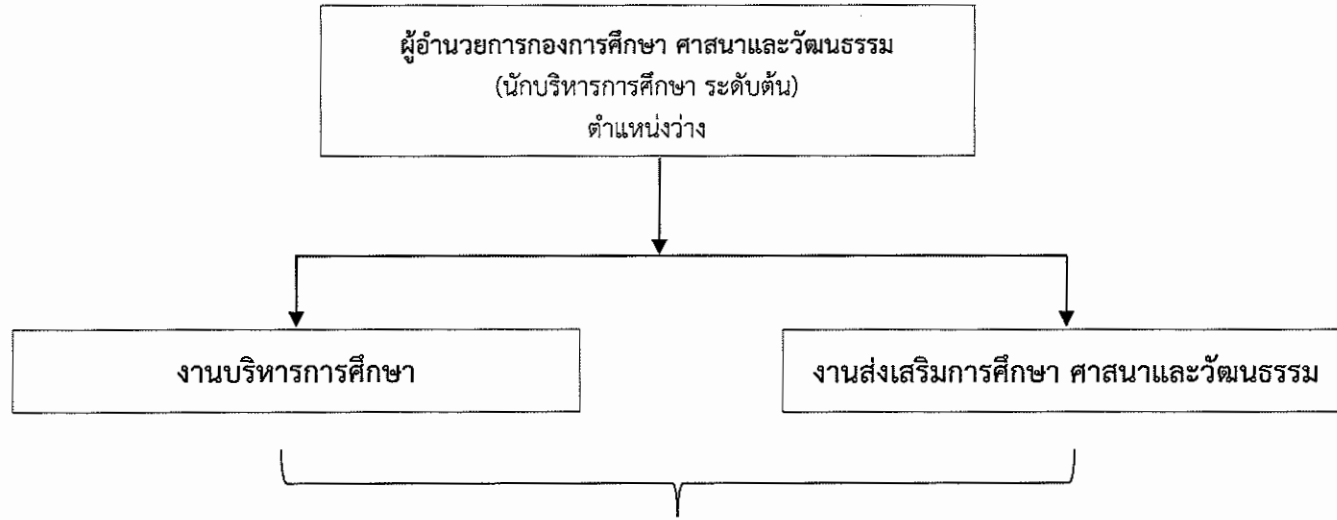
งานบริหารการศึกษา

- งานบริหารและวิชาการ
- งานประสานกิจกรรมโรงเรียน
- งานจัดการศึกษา
- งานศูนย์พัฒนาเด็กเล็ก
- งานส่งเสริมการศึกษา
- งานข้อมูลพัฒนาการเด็ก
- งานติดตามและประเมินผล
- งานอื่น ๆ ที่เกี่ยวข้องหรือได้รับมอบหมาย

งานส่งเสริมการศึกษา ศาสนาและวัฒนธรรม

- งานการศาสนา
- งานอนุรักษ์วัฒนธรรมและประเพณีท้องถิ่น
- งานกิจการเด็กและเยาวชน
- งานเครือข่ายทางการศึกษา
- งานห้องสมุดและพิพิธภัณฑ์
- งานอื่น ๆ ที่เกี่ยวข้องหรือได้รับมอบหมาย

โครงสร้างของกองการศึกษา ศาสนาและวัฒนธรรม



- ๑. นักวิชาการศึกษา ปก./ชก.(๑)
- ๒. ผู้ช่วยเจ้าพนักงานธุรการ ก(๑)

- ๑. ผู้อำนวยการ ศพด. (๓) กำหนดเพิ่ม
- ๒. ครู คศ.๑/คศ.๒ (ว่าง)(๑)
- ๓. ผู้ช่วยครูผู้ช่วย ก(๑)
- ๔. ผู้ดูแลเด็ก (๔) (ก๓) (ท๑)

ประเภท ตำแหน่ง	บริหาร ท้องถิ่น (สูง)	บริหาร ท้องถิ่น (กลาง)	บริหาร ท้องถิ่น (ต้น)	ผู้อำนวยการ ท้องถิ่น (สูง)	ผู้อำนวยการ ท้องถิ่น (กลาง)	ผู้อำนวยการ ท้องถิ่น (ต้น)	วิชาการ (ชช.)	วิชาการ (ชพ.)	วิชาการ (ชก.)	วิชาการ (ปก.)	ทั่วไป (อส.)	ทั่วไป (ชง.)	ทั่วไป (ปง.)	พนักงาน ครู	ลูกจ้าง ประจำ	พนักงานจ้าง	
																ภารกิจ	ทั่วไป
จำนวน	-	-	-	-	-	๔	-	-	-	๑	-	-	-	๑	-	๕	๑

๑๑. บัญชีแสดงจัดคนลงสู่ตำแหน่งและการกำหนดเลขที่ตำแหน่งในส่วนราชการ

ที่	ชื่อ-สกุล	คุณวุฒิการศึกษา	กรอบอัตรากำลังเดิม			กรอบอัตรากำลังใหม่			เงินเดือน	เงินประจำตำแหน่ง		หมายเหตุ
			เลขที่ตำแหน่ง	ตำแหน่ง	ระดับ	เลขที่ตำแหน่ง	ตำแหน่ง	ระดับ		เงินประจำตำแหน่ง	เงินค่าตอบแทน/เงินเพิ่มอื่น ๆ	
๑	นักบริหารงานท้องถิ่น จำเริญรัตน์ โชติ จำรูญ	ปริญญาโท	๓๐-๓-๐๐๑๑๐๑-๐๐๑	ปลัดองค์การบริหารส่วนตำบล (นักบริหารงานท้องถิ่น)	กลาง	๓๐-๓-๐๐๑๑๐๑-๐๐๑	ปลัดองค์การบริหารส่วนตำบล (นักบริหารงานท้องถิ่น)	กลาง	๖๕๙,๕๒๐ (๕๔,๙๖๐ X ๑๒)	๘๔,๐๐๐ (๗,๐๐๐ X ๑๒)	๘๔,๐๐๐ (๗,๐๐๐ X ๑๒)	๘๒๗,๕๒๐
๒	สำนักปลัด อบต. นางสาวสุพรรณษา อากาศ	ปริญญาโท	๓๐-๓-๐๑-๒๑๐๑-๐๐๑	หัวหน้าสำนักปลัด (นักบริหารงานทั่วไป)	ต้น	๓๐-๓-๐๑-๒๑๐๑-๐๐๑	หัวหน้าสำนักปลัด (นักบริหารงานทั่วไป)	ต้น	๕๐๖,๕๒๐ (๔๒,๒๑๐ X ๑๒)	๔๒,๐๐๐ (๓,๕๐๐ X ๑๒)	-	๕๔๘,๕๒๐
๓	นายบวรเดช เสสุดา	ปริญญาโท	๓๐-๓-๐๑-๓๑๐๒-๐๐๑	นักทรัพยากรบุคคล	ชก.	๓๐-๓-๐๑-๓๑๐๒-๐๐๑	นักทรัพยากรบุคคล	ชก.	๓๘๖,๕๖๐ (๓๑,๘๘๐ X ๑๒)	-	-	๓๘๖,๕๖๐
๔	นางสาวปิยรัตน์ อยู่สุขสุวรรณ	ปริญญาโท	๓๐-๓-๐๑-๓๑๐๓-๐๐๑	นักวิเคราะห์นโยบายและแผน	ชก.	๓๐-๓-๐๑-๓๑๐๓-๐๐๑	นักวิเคราะห์นโยบายและแผน	ชก.	๓๔๙,๓๒๐ (๒๙,๑๑๐ X ๑๒)	-	-	๓๔๙,๓๒๐
๕	นางสาวดารณี เอื้ออารี	ปริญญาโท	๓๐-๓-๐๑-๓๘๐๑-๐๐๑	นักพัฒนาชุมชน	ชก.	๓๐-๓-๐๑-๓๘๐๑-๐๐๑	นักพัฒนาชุมชน	ชก.	๒๗๑,๔๔๐ (๒๒,๖๒๐ X ๑๒)	-	-	๒๗๑,๔๔๐
๖	นางสาวมลภัช หอมจันทร์	ปริญญาตรี	๓๐-๓-๐๑-๓๑๐๑-๐๐๑	นักจัดการงานทั่วไป	ปก.	๓๐-๓-๐๑-๓๑๐๑-๐๐๑	นักจัดการงานทั่วไป	ปก.	๔๐๒,๗๒๐ (๓๓,๕๖๐ X ๑๒)	-	-	๔๐๒,๗๒๐
๗	นายภรินทร์ วงศ์จินดา	ปริญญาตรี	๓๐-๓-๐๑-๓๑๐๕-๐๐๑	นิติกร	ชก.	๓๐-๓-๐๑-๓๑๐๕-๐๐๑	นิติกร	ชก.	๒๖๖,๐๔๐ (๒๒,๑๗๐ X ๑๒)	-	-	๒๖๖,๐๔๐
๘	นางสุพรรณิ อัครศรี	ปริญญาตรี	๓๐-๓-๐๑-๔๑๐๑-๐๐๑	เจ้าพนักงานธุรการ	ปง.	๓๐-๓-๐๑-๔๑๐๑-๐๐๑	เจ้าพนักงานธุรการ	ปง.	๓๗๕,๑๒๐ (๓๑,๒๖๐ X ๑๒)	-	-	๓๗๕,๑๒๐
๙	นายอนุศิษฐ์ เรืองศรี	ปวช.	๓๐-๓-๐๑-๔๘๐๕-๐๐๑	เจ้าพนักงานป้องกันและบรรเทา สาธารณภัย	ปง.	๓๐-๓-๐๑-๔๘๐๕-๐๐๑	เจ้าพนักงานป้องกันและบรรเทา สาธารณภัย	ปง.	๑๒๔,๐๘๐ (๑๐,๓๔๐ X ๑๒)	-	-	๑๒๔,๐๘๐
๑๐	พนักงานจ้างตามภารกิจ นางสาวศรินธร บัวศรีจันทร์	ปริญญาโท	-	ผู้ช่วยนักวิเคราะห์นโยบายและแผน	-	-	ผู้ช่วยนักวิเคราะห์นโยบายและแผน	-	๒๑๙,๑๒๐ (๑๘,๒๖๐ X ๑๒)	-	-	๒๑๙,๑๒๐
๑๑	นางสาวเรวดี โฉมงาม	ปริญญาตรี	-	ผู้ช่วยนักทรัพยากรบุคคล	-	-	ผู้ช่วยนักทรัพยากรบุคคล	-	๑๘๐,๐๐๐ (๑๕,๐๐๐ X ๑๒)	-	-	๑๘๐,๐๐๐
๑๒	นายมานะชัย แก้วบุตดี	ม.๓	-	พนักงานขับเครื่องจักรกลขนาดเบา	-	-	พนักงานขับเครื่องจักรกลขนาดเบา	-	๑๒๗,๔๔๐ (๑๐,๖๒๐ X ๑๒)	-	-	๑๒๗,๔๔๐
๑๓	พนักงานจ้างทั่วไป นายสมประสงค์ ม่วงสังข์	ม.๓	-	พนักงานขับเครื่องจักรกลขนาดเบา	-	-	พนักงานขับเครื่องจักรกลขนาดเบา	-	๑๐๘,๐๐๐ (๙,๐๐๐ X ๑๒)	-	-	๑๐๘,๐๐๐
๑๔	นายจตุราวัฒน์ ไชยโฮส	ม.๖	-	พนักงานดับเพลิง	-	-	พนักงานดับเพลิง	-	๑๐๘,๐๐๐ (๙,๐๐๐ X ๑๒)	-	-	๑๐๘,๐๐๐
๑๕	นายสนั่น สติติย์	ประถมศึกษา	-	ภารโรง	-	-	ภารโรง	-	๑๐๘,๐๐๐ (๙,๐๐๐ X ๑๒)	-	-	๑๐๘,๐๐๐
๑๖	นายวิรุยุทธ จิตรภักดิ์	ม.๖	-	พนักงานขับรถยนต์	-	-	พนักงานขับรถยนต์	-	๑๐๘,๐๐๐ (๙,๐๐๐ X ๑๒)	-	-	๑๐๘,๐๐๐
๑๗	-ว่างใหม่-	-	-	คนสวน	-	-	คนสวน	-	๑๐๘,๐๐๐ (๙,๐๐๐ X ๑๒)	-	-	(ว่างใหม่)

๑๑. บัญชีแสดงจัดคนลงตำแหน่งและการกำหนดเลขที่ตำแหน่งในส่วนราชการ

ที่	ชื่อ-สกุล	คุณวุฒิการศึกษา	กรอบอัตราค่าจ้างเดิม			กรอบอัตราค่าจ้างใหม่			เงินเดือน	เงินประจำตำแหน่ง		หมายเหตุ
			เลขที่ตำแหน่ง	ตำแหน่ง	ระดับ	เลขที่ตำแหน่ง	ตำแหน่ง	ระดับ		เงินประจำตำแหน่ง	เงินค่าครองชีพ/เงินเพิ่มอื่น ๆ	
๑๘	กองคลัง นางกัญญาภา พิมพ์พงษ์	ปริญญาโท	๓๐-๓-๐๔-๒๑๐๒-๐๐๑	ผู้อำนวยการกองคลัง (นักบริหารงานการคลัง)	ต้น	๓๐-๓-๐๔-๒๑๐๒-๐๐๑	ผู้อำนวยการกองคลัง (นักบริหารงานการคลัง)	ต้น	๕๒๒,๙๖๐ (๔๓,๕๘๐ x ๑๒)	๔๒,๐๐๐ (๓,๕๐๐ x ๑๒)	-	๕๖๔,๙๖๐
๑๙	นายวีรศักดิ์ สิบหม	ปริญญาตรี	๓๐-๓-๐๔-๓๒๐๔-๐๐๑	นักวิชาการพัสดุ	ปก.	๓๐-๓-๐๔-๓๒๐๔-๐๐๑	นักวิชาการพัสดุ	ปก.	๒๔๑,๔๔๐ (๒๐,๑๒๐ x ๑๒)	-	-	๒๔๑,๔๔๐
๒๐	-ว่างเดิม-	-	๓๐-๓-๐๔-๔๒๐๑-๐๐๑	เจ้าพนักงานการเงินและบัญชี	ปง./ชง.	๓๐-๓-๐๔-๔๒๐๑-๐๐๑	เจ้าพนักงานการเงินและบัญชี	ปง./ชง.	๒๙๗,๙๐๐ (ค่ากลางเงินเดือน)	-	-	(ว่างเดิม) ๒๙๗,๙๐๐
๒๑	-ว่างเดิม-	-	๓๐-๓-๐๔-๔๒๐๔-๐๐๑	เจ้าพนักงานจัดเก็บรายได้	ปง./ชง.	๓๐-๓-๐๔-๔๒๐๔-๐๐๑	เจ้าพนักงานจัดเก็บรายได้	ปง./ชง.	๒๙๗,๙๐๐ (ค่ากลางเงินเดือน)	-	-	(ว่างเดิม) ๒๙๗,๙๐๐
๒๒	ลูกจ้างประจำ นางอโนมา บุญชม	ปริญญาตรี	-	นักวิชาการเงินและบัญชี	-	-	นักวิชาการเงินและบัญชี	-	๓๓๖,๓๖๐ (๒๘,๐๓๐ x ๑๒)	-	-	๓๓๖,๓๖๐
๒๓	พนักงานจ้างตามภารกิจ นางสาวนิตยา สำเนียงเสนาะ	ปวช.	-	ผู้ช่วยเจ้าพนักงานจัดเก็บรายได้	-	-	ผู้ช่วยเจ้าพนักงานจัดเก็บรายได้	-	๒๐๘,๐๘๐ (๑๗,๓๔๐ x ๑๒)	-	-	๒๐๘,๐๘๐
๒๔	นางสาวอุษิตินันท์ สมมาตร	ปริญญาตรี	-	ผู้ช่วยเจ้าพนักงานพัสดุ	-	-	ผู้ช่วยเจ้าพนักงานพัสดุ	-	๑๗๑,๓๖๐ (๑๔,๒๘๐ x ๑๒)	-	-	๑๗๑,๓๖๐
๒๕	พนักงานจ้างทั่วไป นางสาวกฤตพร ชันเคน	ม.๖	-	คนงาน	-	-	คนงาน	-	๑๐๘,๐๐๐ (๙,๐๐๐ x ๑๒)	-	-	๑๐๘,๐๐๐
๒๖	กองช่าง นายปริญญา พังรอด	ปริญญาตรี	๓๐-๓-๐๕-๒๑๐๓-๐๐๑	ผู้อำนวยการกองช่าง (นักบริหารงานช่าง)	ต้น	๓๐-๓-๐๕-๒๑๐๓-๐๐๑	ผู้อำนวยการกองช่าง (นักบริหารงานช่าง)	ต้น	๔๙๐,๘๐๐ (๔๐,๙๐๐ x ๑๒)	-	-	๔๙๐,๘๐๐
๒๗	นายเมธิน ศรียุบล	ปวส.	๓๐-๓-๐๕-๔๗๐๑-๐๐๑	นายช่างโยธา	ปง.	๓๐-๓-๐๕-๔๗๐๑-๐๐๑	นายช่างโยธา	ปง.	๓๓๕,๕๒๐ (๒๗,๙๖๐ x ๑๒)	-	-	๓๓๕,๕๒๐
๒๘	พนักงานจ้างตามภารกิจ นางสาวสุนันท์ พึ่งสม	ปริญญาตรี	-	ผู้ช่วยเจ้าพนักงานธุรการ	-	-	ผู้ช่วยเจ้าพนักงานธุรการ	-	๑๓๘,๐๐๐ (๑๑,๕๐๐ x ๑๒)	-	-	๑๓๘,๐๐๐
๒๙	นายพิชิต กล้าสงคราม	ปวส.	-	ผู้ช่วยนายช่างโยธา	-	-	ผู้ช่วยนายช่างโยธา	-	๑๗๖,๐๔๐ (๑๔,๖๗๐ x ๑๒)	-	-	๑๗๖,๐๔๐
๓๐	นายปริญญา พัดงาม	ปวช.	-	ผู้ช่วยนายช่างไฟฟ้า	-	-	ผู้ช่วยนายช่างไฟฟ้า	-	๑๓๗,๒๘๐ (๑๑,๔๔๐ x ๑๒)	-	-	๑๓๗,๒๘๐
๓๑	พนักงานจ้างทั่วไป นายไสรรัตน์ มานพ	ม.๖	-	พนักงานขับเครื่องจักรกลขนาดเบา	-	-	พนักงานขับเครื่องจักรกลขนาดเบา	-	๑๐๘,๐๐๐ (๙,๐๐๐ x ๑๒)	-	-	๑๑๗,๘๔๐
๓๒	-กำหนดเพิ่ม-	-	-	-	-	-	คนงาน	-	๑๐๘,๐๐๐ (๙,๐๐๐ x ๑๒)	-	-	(กำหนดเพิ่ม) ๑๐๘,๐๐๐

๑๑. บัญชีแสดงจัดคนลงสู่ตำแหน่งและการกำหนดเลขที่ตำแหน่งในส่วนราชการ

ที่	ชื่อ-สกุล	คุณวุฒิการศึกษา	กรอบอัตราเก่าเดิม			กรอบอัตราค่าจ้างใหม่			เงินเดือน	เงินประจำตำแหน่ง		หมายเหตุ
			เลขที่ตำแหน่ง	ตำแหน่ง	ระดับ	เลขที่ตำแหน่ง	ตำแหน่ง	ระดับ		เงินประจำตำแหน่ง	ค่าครองชีพ/เงินเพิ่มอื่น ๆ	
๓๓	กองสาธารณสุขฯ -ว่างเดิม-	-	๓๐-๓-๐๖-๒๑๐๔-๐๐๑	ผู้อำนวยการกองสาธารณสุขฯ (นักบริหารงานสาธารณสุข)	ต้น	๓๐-๓-๐๖-๒๑๐๔-๐๐๑	ผู้อำนวยการกองสาธารณสุขฯ (นักบริหารงานสาธารณสุข)	ต้น	๓๙๓,๖๐๐ (ค่ากลางเงินเดือน)	๔๒,๐๐๐ (๓,๕๐๐ x ๑๒)	-	(ว่างเดิม) ๔๓๕,๖๐๐
๓๔	-ว่างเดิม-	-	๓๐-๓-๐๖-๓๖๐๑-๐๐๑	นักวิชาการสาธารณสุข	ปก./ชก.	๓๐-๓-๐๖-๓๖๐๑-๐๐๑	นักวิชาการสาธารณสุข	ปก./ชก.	๓๕๕,๓๒๐ (ค่ากลางเงินเดือน)	-	-	(ว่างเดิม) ๓๕๕,๓๒๐
๓๕	-ว่างเดิม-	-	๓๐-๓-๐๖-๔๑๐๑-๐๐๒	เจ้าพนักงานธุรการ	ปง./ชง.	๓๐-๓-๐๖-๔๑๐๑-๐๐๒	เจ้าพนักงานธุรการ	ปง./ชง.	๒๙๗,๙๐๐ (ค่ากลางเงินเดือน)	-	-	(ว่างเดิม) ๒๙๗,๙๐๐
๓๖	พนักงานจ้างตามภารกิจ นายจตุรงค์ พลชู	ม.ปลาย	-	พนักงานขับเครื่องจักรกลขนาดเบา	-	-	พนักงานขับเครื่องจักรกลขนาดเบา	-	๑๙๙,๘๐๐ (๑๖,๖๕๐ x ๑๒)	-	-	๑๙๙,๘๐๐
๓๗	พนักงานจ้างทั่วไป นายวิฑูรย์ ห่องแสง	ปวช.	-	พนักงานขับเครื่องจักรกลขนาดเบา	-	-	พนักงานขับเครื่องจักรกลขนาดเบา	-	๑๐๘,๐๐๐ (๙,๐๐๐ x ๑๒)	-	-	๑๐๘,๐๐๐
๓๘	นายอนุพงษ์ คงเหล็ก	ม.๓	-	คนงานประจำรถขยะ	-	-	คนงานประจำรถขยะ	-	๑๐๘,๐๐๐ (๙,๐๐๐ x ๑๒)	-	-	๑๐๘,๐๐๐
๓๙	นายปกาศิต วงษ์น้อม	ม.๓	-	คนงานประจำรถขยะ	-	-	คนงานประจำรถขยะ	-	๑๐๘,๐๐๐ (๙,๐๐๐ x ๑๒)	-	-	๑๐๘,๐๐๐
๔๐	นายมงคล เขาวะนะ	ประถมศึกษา	-	คนงานประจำรถขยะ	-	-	คนงานประจำรถขยะ	-	๑๐๘,๐๐๐ (๙,๐๐๐ x ๑๒)	-	-	๑๐๘,๐๐๐
๔๑	นายทิวากร อากาศ	ประถมศึกษา	-	คนงานประจำรถขยะ	-	-	คนงานประจำรถขยะ	-	๑๐๘,๐๐๐ (๙,๐๐๐ x ๑๒)	-	-	๑๐๘,๐๐๐
๔๒	นายศิษฐ์ ขจร	ปวส.	-	คนงานประจำรถขยะ	-	-	คนงานประจำรถขยะ	-	๑๐๘,๐๐๐ (๙,๐๐๐ x ๑๒)	-	-	๑๐๘,๐๐๐
๔๓	นายวิระศักดิ์ พูลประสาท	ม.๓	-	คนงานประจำรถขยะ	-	-	คนงานประจำรถขยะ	-	๑๐๘,๐๐๐ (๙,๐๐๐ x ๑๒)	-	-	๑๐๘,๐๐๐
๔๔	กองการศึกษาฯ -ว่างเดิม-	-	๓๐-๓-๐๘-๒๑๐๗-๐๐๑	ผู้อำนวยการกองการศึกษาฯ (นักบริหารงานศึกษา)	ต้น	๓๐-๓-๐๘-๒๑๐๗-๐๐๑	ผู้อำนวยการกองการศึกษาฯ (นักบริหารงานศึกษา)	ต้น	๓๙๓,๖๐๐ (ค่ากลางเงินเดือน)	๔๒,๐๐๐ (๓,๕๐๐ x ๑๒)	-	(ว่างเดิม) ๔๓๕,๖๐๐
๔๕	นางธนิกานต์ กองสี	ปริญญาโท	๓๐-๓-๐๘-๓๘๐๑-๐๐๑	นักวิชาการศึกษา	ปก.	๓๐-๓-๐๘-๓๘๐๑-๐๐๑	นักวิชาการศึกษา	ปก.	๔๙๐,๘๐๐ (๔๐,๙๐๐ x ๑๒)	-	-	๔๙๐,๘๐๐
๔๖	พนักงานจ้างตามภารกิจ นายวิสุทธิ์ เชื้อสุข	ปริญญาตรี	-	ผู้ช่วยเจ้าพนักงานธุรการ	-	-	ผู้ช่วยเจ้าพนักงานธุรการ	-	๑๖๘,๒๔๐ (๑๔,๐๒๐ x ๑๒)	-	-	๑๖๘,๒๔๐

๑๑. บัญชีแสดงจัดคนลงสู่ตำแหน่งและการกำหนดเลขที่ตำแหน่งในส่วนราชการ

ที่	ชื่อ-สกุล	คุณวุฒิการศึกษา	กรอบอัตราเก่าเดิม			กรอบอัตราเก่าใหม่			เงินเดือน	เงินประจำตำแหน่ง		หมายเหตุ
			เลขที่ตำแหน่ง	ตำแหน่ง	ระดับ	เลขที่ตำแหน่ง	ตำแหน่ง	ระดับ		เงินประจำตำแหน่ง	ค่าครองชีพ / เงินเพิ่มอื่น ๆ	
๔๗	ศพด.อนุด.ว่างาม -ว่างเดิม-	-	-	-	-	-	ผู้อำนวยการศูนย์พัฒนาเด็กเล็ก	-	-	-	-	(ว่างเดิม)
๔๘	-ว่างเดิม-	-	๓๐-๓-๐๘-๖๖๐๐-๑๔๑	ครู	-	๓๐-๓-๐๘-๖๖๐๐-๑๔๑	ครู	-	-	-	-	(ว่างเดิม)
๔๙	พนักงานจ้างทั่วไป นางสาวอุภาพร ปราณี	ปวช.	-	ผู้ดูแลเด็ก	-	-	ผู้ดูแลเด็ก	-	-	-	-	
๕๐	ศพด.วัดเลียบ -ว่างเดิม-	-	-	-	-	-	ผู้อำนวยการศูนย์พัฒนาเด็กเล็ก	-	-	-	-	(ว่างเดิม)
๕๑	พนักงานจ้างตามภารกิจ นางนงค์เยาว์ อินทรพิทักษ์	ปริญญาตรี	-	ผู้ช่วยครูผู้ดูแลเด็ก	-	-	ผู้ช่วยครูผู้ช่วย	-	๙๘,๔๐๐ (๘,๒๐๐ X ๑๒)	-	-	๙๘,๔๐๐
๕๒	นางทองใบ ต่อแต้ม	ปวช.	-	ผู้ดูแลเด็ก	-	-	ผู้ดูแลเด็ก	-	๘๔,๔๘๐ (๗,๐๔๐ X ๑๒)	-	-	๘๔,๔๘๐
๕๓	ศพด.วระเวทย์โกวิท -ว่างเดิม-	-	-	-	-	-	ผู้อำนวยการศูนย์พัฒนาเด็กเล็ก	-	-	-	-	-ว่างเดิม-
๕๔	พนักงานจ้างตามภารกิจ นางวรรณิ วงษ์พาศกลาง	ปวช.	-	ผู้ดูแลเด็ก	-	-	ผู้ดูแลเด็ก	-	๘๐,๖๔๐ (๖,๗๒๐ X ๑๒)	-	-	๘๐,๖๔๐
๕๕	นางสุชาดา นวลจันทร์	ปริญญาตรี	-	ผู้ดูแลเด็ก	-	-	ผู้ดูแลเด็ก	-	๗๑,๔๐๐ (๕,๙๕๐ X ๑๒)	-	-	๗๑,๔๐๐
๕๖	หน่วยตรวจสอบภายใน นายสุวพงษ์ สายสุต	ปริญญาตรี	๓๐-๓-๑๒-๓๒๐๕-๐๐๑	นักวิชาการตรวจสอบภายใน	ปก.	๓๐-๓-๑๒-๓๒๐๕-๐๐๑	นักวิชาการตรวจสอบภายใน	ปก.	๒๐๓,๒๘๐ (๑๖,๙๕๐ X ๑๒)	-	-	๒๐๓,๒๘๐