



ฉบับที่ 2/2563

ประจำเดือน พฤษภาคม 2563

จดหมายข่าว

ประชาสัมพันธ์

ลดภาษีที่ดิน สิ่งปลูกสร้าง 90%

กรม. เห็นชอบ ร่างพระราชกฤษฎีกาลดภาษีที่ดินและสิ่งปลูกสร้างบางประเภท พ.ศ.....(พ.ร.ฎ ลดภาษีที่ดิน)

ที่ดินประกอบการเกษตร



เจ้าของเป็นบุคคลธรรมดา
ยกเว้นภาษี 3 ปีแรก

ที่อยู่อาศัย



บ้านหลังหลัก

เป็นเจ้าของที่ดินและสิ่งปลูกสร้าง

บ้านหลังอื่น

หากที่ดินมูลค่า

- เป็นบุคคลธรรมดา ประเมิน 5 ล้านบาท
- มีชื่อในทะเบียนบ้าน เสียภาษี 100 บาท

ที่รกร้าง/ที่ดินและสิ่งปลูกสร้างที่ใช้

ประโยชน์ทางพาณิชย์



มูลค่าประเมิน 5 ล้านบาท

- เสียภาษี 1,500 บาท
- เดิมเสีย 15,000 บาท

* เจ้าของเป็นนิติบุคคล

* ที่ดินมูลค่าประเมิน

5 ล้านบาท

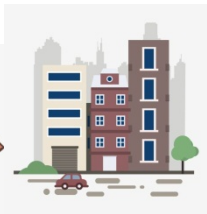
เสียภาษี 50 บาท

ไม่เป็นเจ้าของที่ดิน แต่เป็นเจ้าของ

สิ่งปลูกสร้างบ้าน

ยกเว้นภาษีไม่เกิน 10 ล้าน

ที่มา: สำนักงานเศรษฐกิจการคลัง ติดต่อสอบถามได้ที่ กองคลัง องค์การบริหารส่วนตำบลท่างาม โทร. 037-211041





สรุป ****



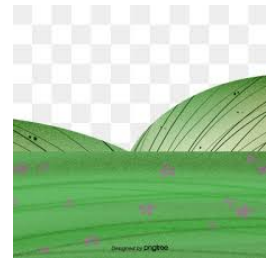
ภาษีที่ดินและสิ่งปลูกสร้างแบบเข้าใจง่าย

การเกษตร

การอยู่อาศัย

การพาณิชย์ อุตสาหกรรม

กร้างว่างเปล่า



มูลค่าไม่เกิน 50 ล้านบาท

มูลค่าไม่เกิน 50 ล้านบาท

จัดเก็บอัตราขั้นบันได

จัดเก็บอัตรา

ไม่เสียภาษี

ไม่เสียภาษี

สูงสุดไม่เกิน 0.7%

ตั้งแต่ 0.3 – 3.0 %

.....

.....

ของราคาประเมิน

ของราคาประเมิน

มูลค่าเกิน 50 ล้านบาท

มูลค่าเกิน 50 ล้านบาท

.....

และทุก 3 ปี

1 ล้านบาท : 100 บาท

1 ล้านบาท : 200 บาท

แต่โรงพยาบาล,สนามกีฬา

ต้องเสียเพิ่ม 0.2 – 0.3 %

(3 ปีแรกไม่เสียภาษี)

หลังที่ 2

สถานศึกษาเอกชน

ต่อเนื่องไม่เกิน 27 ปี หรือ

นิติบุคคลรายใหญ่

ทุก 1 ล้านบาท : 200 บาท

ลดหย่อนภาษี

จนกว่าจะมีการใช้ประโยชน์

เริ่มเก็บทันที

ห้องเช่า/บ้านเช่า

ได้ไม่เกิน 90%

จากที่ดิน

เจ้าของที่ดินเป็นผู้รับผิดชอบ

ของราคาประเมิน

ตามสัญญาที่ตกลง